

---

---

**DECRETO 4306/89**

Cpde. expediente 4112-8919/84.-

TIGRE, 3 de mayo de 1989.-

**VISTO Y CONSIDERANDO**

Los anteproyectos de refugios elaborados por la Secretaría de Planeamiento, en cumplimiento de lo dispuesto en el artículo 2° del Decreto 1602/84, promulgatorio de la Ordenanza 108/84.

Por ello, el Intendente Municipal del Partido de Tigre en uso de sus atribuciones

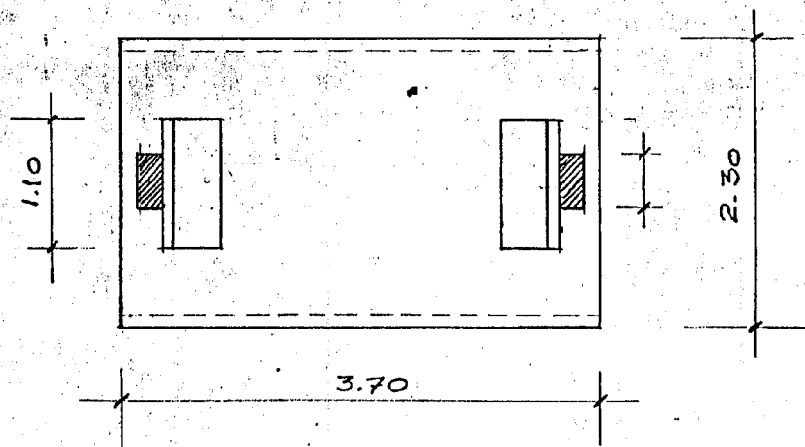
**DECRETA**

**ARTICULO 1.-** Apruébanse los anteproyectos de refugios elaborados por la Secretaría de Planeamiento, cuyos modelos obran en el Anexo I, Tipo 1 (fs. 15) y Tipo 2 (Fs. 16), documentación que forma parte integrante de este Decreto.

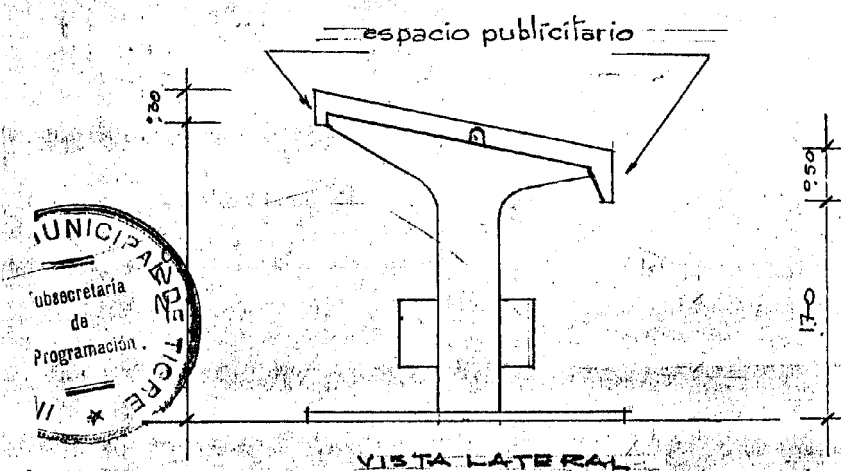
**ARTICULO 2.-** Refrenden el presente Decreto los señores Secretarios de Gobierno y Planeamiento.

**ARTICULO 3.-** Dése al Registro Municipal de Decretos y vuelva a la Secretaría de Planeamiento.

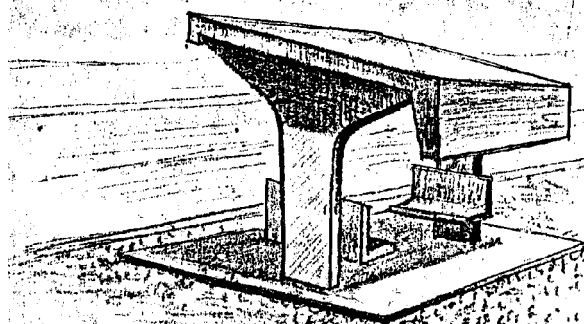
**DECRETO 4306/89.-**



PLANTA



VISTA LATERAL



Perspectiva

### REFUGIO TIPO

para paradas de transporte  
de pasajeros en placas  
desarmables de hormigón armado.

MUNICIPALIDAD DE TIGRE  
Departamento de Arquitectura

escala: 1:20



2112-1/04  
L.C. P. C. C. C.  
29/83

forma trapezoidal (ancho 90 cm)

1 hierro 9075 (2")

caño 0.025

MUNICIPALIDAD DE TIGRE

P  
60  
721  
720

chapa 1 mm.

MUNICIPALIDAD DE TIGRE  
SECRETARÍA DE OBRAS PÚBLICAS Y PLANEAMIENTO  
DEPARTAMENTO DE ARQUITECTURA

REFUGIO TIPO 2

2.30

caño 0.075

0.90

piso cemento alisado rodillado  
contrapiso de cascofe

0.04

0.05

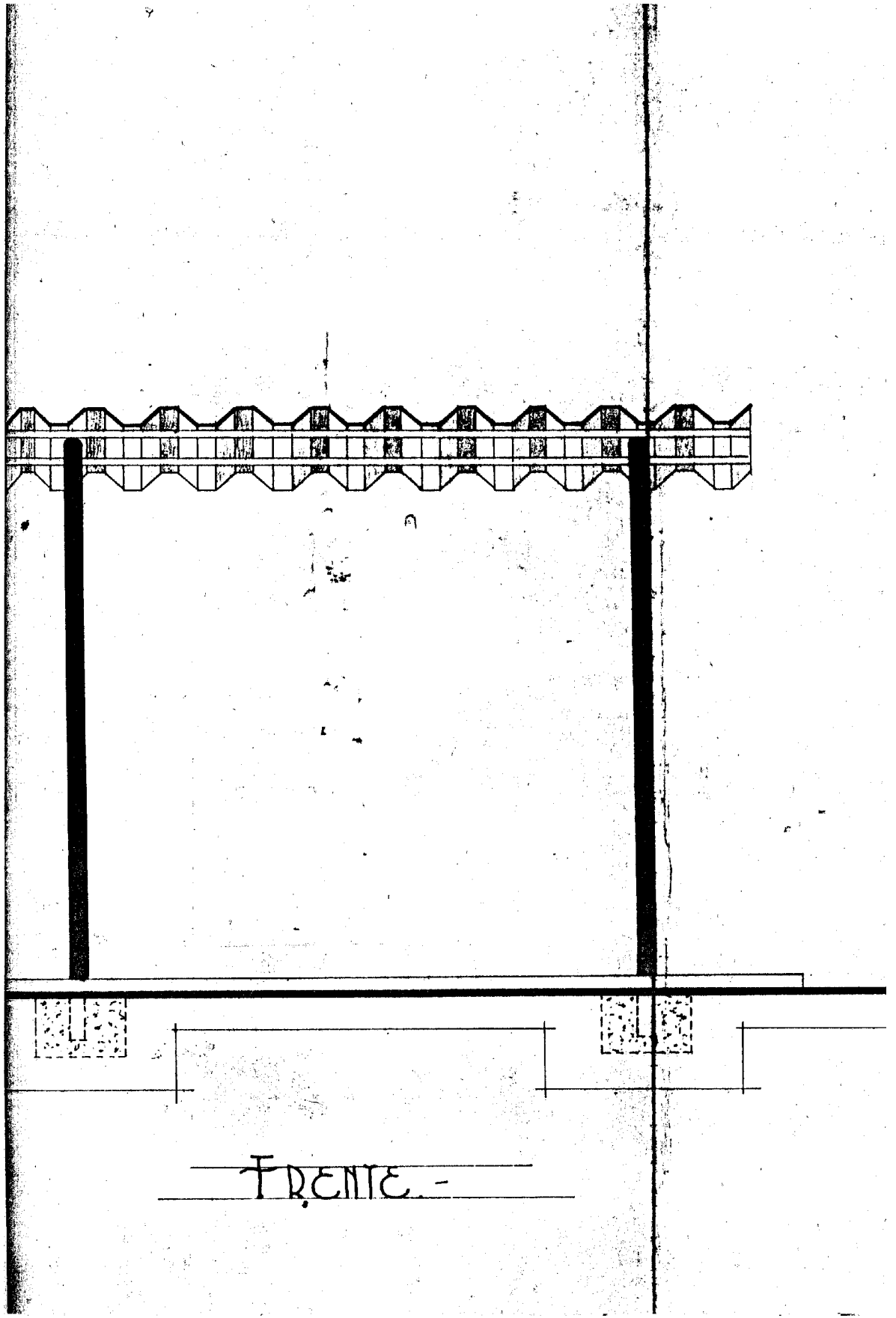
1.06

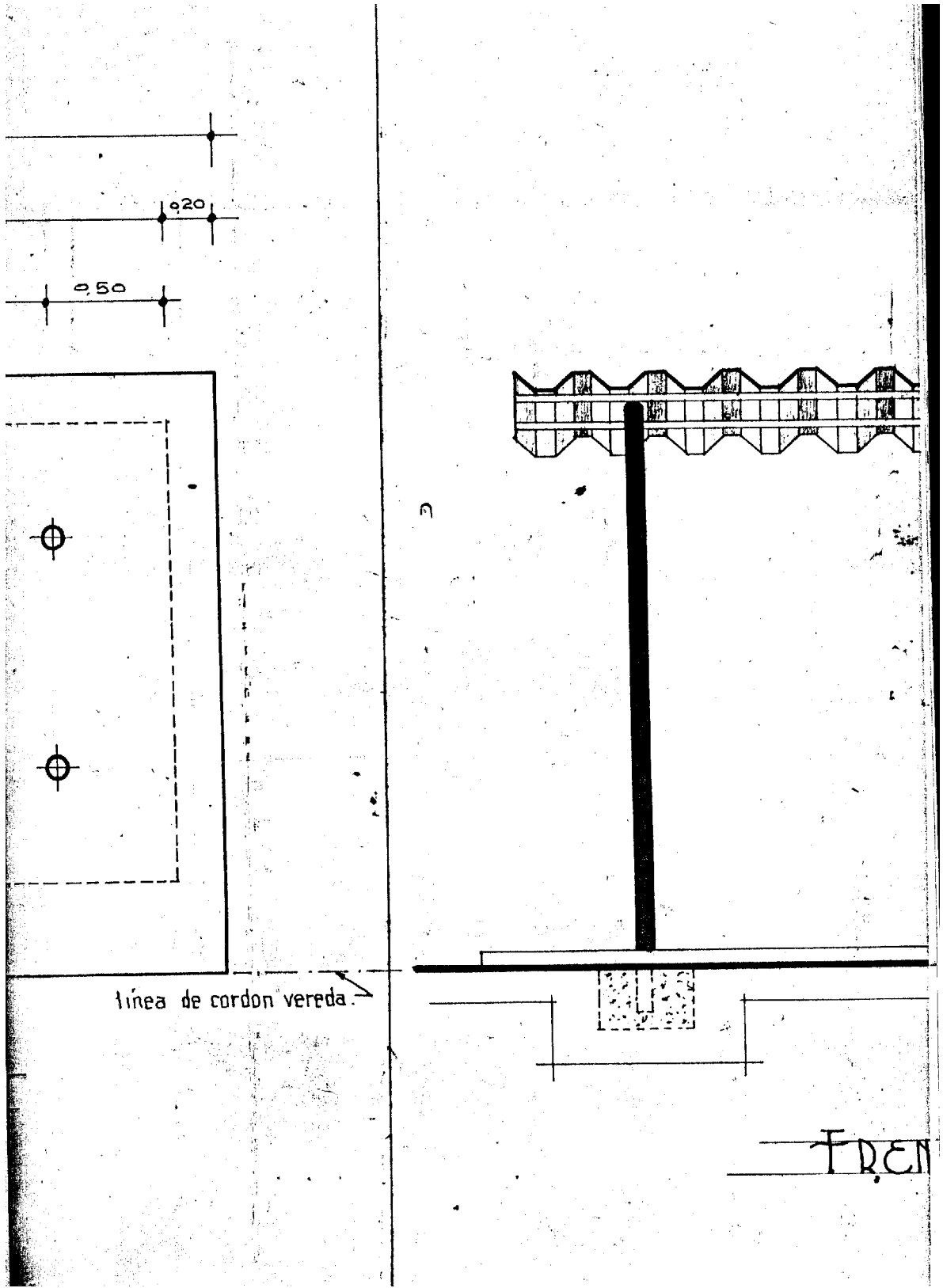
EDAL

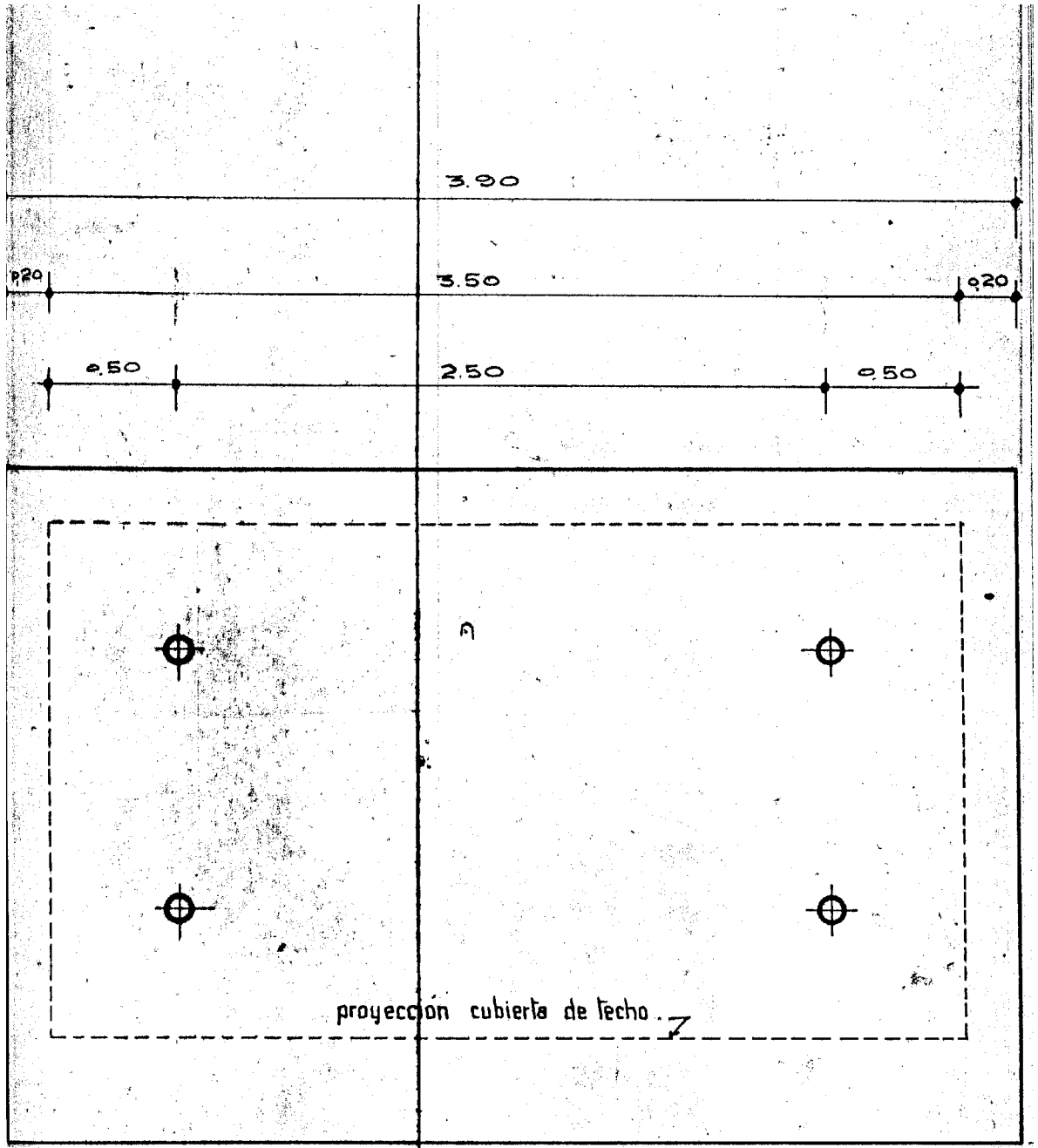
MUNICIPALIDAD DE TIGRE  
SECRETARÍA DE OBRAS PÚBLICAS Y PLANEAMIENTO  
DEPARTAMENTO DE ARQUITECTURA

ARQ. LIDIA SUSANA LARRANDART  
JEFE DEPARTAMENTO DE ARQUITECTURA



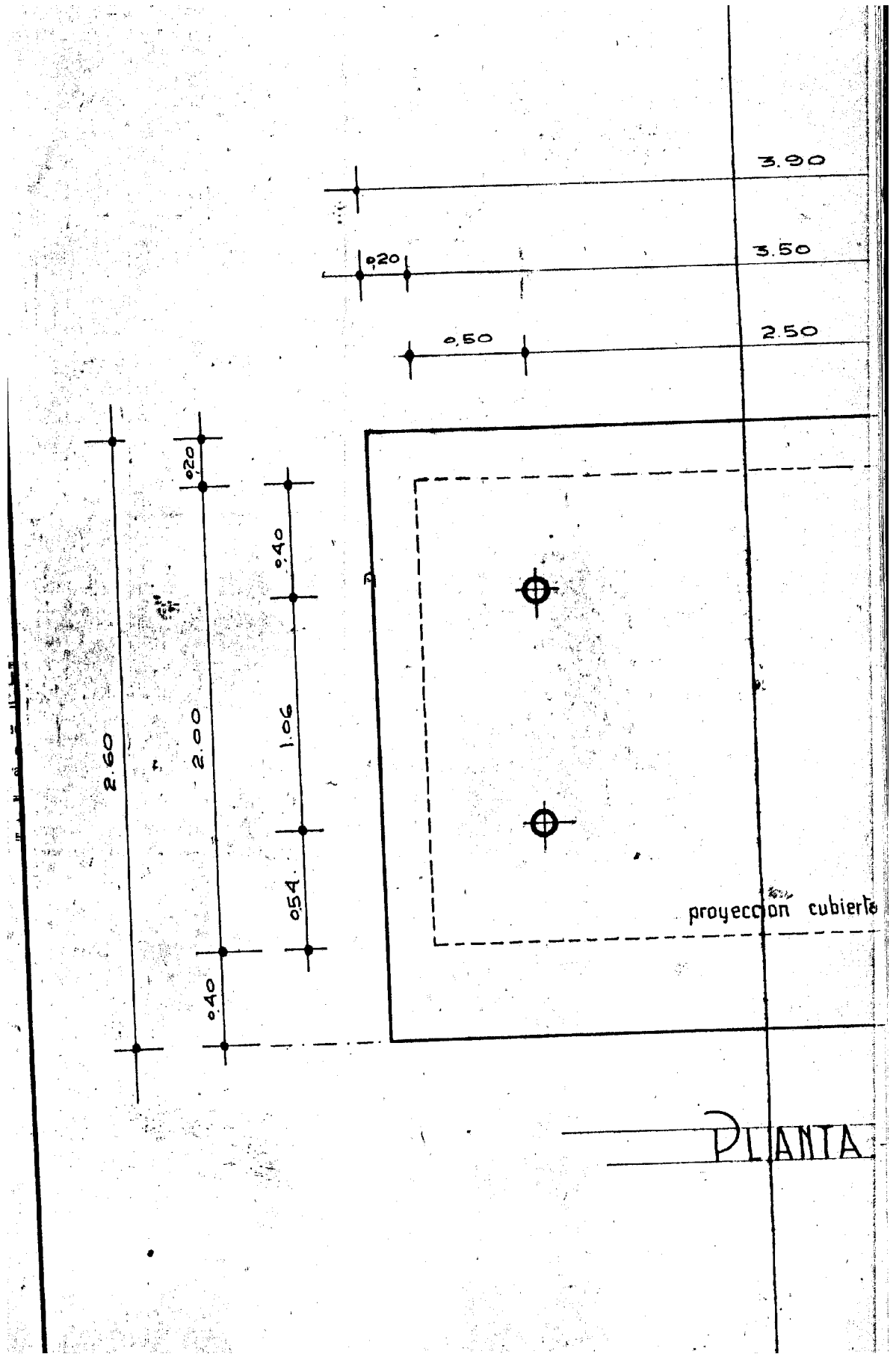






línea de co

PIANTA -





This document was created with Win2PDF available at <http://www.daneprairie.com>.  
The unregistered version of Win2PDF is for evaluation or non-commercial use only.