

 <p>TIGRE MUNICIPIO</p>	<b>BOLETÍN OFICIAL</b>	<b>709</b>
--	----------------------------	------------



**Municipalidad de Tigre**  
Capital del miniturismo y cuna del remo argentino

**Julio César Zamora, Intendente Municipal**  
**Alejandro Daniel Chavarría, Secretario de Gobierno**

**Contiene normativa municipal de carácter general**

Ordenanza 2404/01  
[www.tigre.gov.ar](http://www.tigre.gov.ar)  
[digesto@tigre.gov.ar](mailto:digesto@tigre.gov.ar)

Propietario: Municipalidad de Tigre  
Dirección Técnica y Legal: A cargo de Subsecretario de Gobierno, Dr. Federico Carrillo  
Domicilio: Avda. Cazón 1514. (B1648EXP) Tigre. Pcia. Buenos Aires  
Registro de la Propiedad Intelectual en trámite.-

<p style="text-align: center;"><b>RESOLUCIÓN 133/99</b></p> <p><b>ARTICULO 2.-</b> Se recuerda a todas las dependencias municipales que conforme lo prescribe el artículo 3° del Decreto 3485/55, la inclusión de una norma en el Boletín Municipal “constituye única y suficiente notificación que compromete su inmediato cumplimiento”.</p>	<p>Las normas incluidas en este Boletín y en el Digesto Municipal, son para información pública. Toda copia para trámite debe autenticarse en la Dirección de Despacho General y Digesto.</p>
--	---

◆

**DIGESTO MUNICIPAL  
DE ORDENANZAS, DECRETOS Y RESOLUCIONES**  
[WWW.tigre.gov.ar/digesto](http://WWW.tigre.gov.ar/digesto)

Podrá solicitar a [digesto@tigre.gov.ar](mailto:digesto@tigre.gov.ar) Ordenanzas, Decretos y Resoluciones de carácter general, indicando número y año, o requerir el índice de un tema específico para localizar la norma de su interés. Al mismo correo podrá solicitar números atrasados de Boletines Oficiales de la Municipalidad de Tigre, así como registrar un correo electrónico para futuros envíos.

BOLETÍN OFICIAL DE LA MUNICIPALIDAD DE TIGRE N° 709 contenido							
	Ord.	Dec.	Res.	Código	Fecha	Página	Digesto
	1	92		D2026-2	040214	2	D12
	2	100		D3505	060214	2	O2
	3		214	imagen	270114	5	T16
	4		217	imagen	270114	6	
	5		227	imagen	280114	13	T16
	6		299	ABJ R148	040214	16	T14
	7		300	imagen	040214	16	T14
	8		315	R693-24	060214	18	

◆

**FE DE ERRATA.** En el Boletín Oficial de la Municipalidad de Tigre N° 707, en la transcripción del Art. 3° del Decreto 11/14, donde dice 3295 debe decir 3395

—◆—

**DECRETO N° 92/14**

<b>FECHA</b>	<b>NORMA</b>	<b>TEMA</b>	<b>DIG</b>
04-02-14	Dec 92	Delégase en el señor Secretario de Gobierno, a partir del 4 de febrero de 2014, las facultades de Juez de Faltas.	D12

**TIGRE, 4 de febrero de 2014.-**

**VISTO:**

El artículo 2° de la Ordenanza 3018/09, que textualmente se transcribe:

*“ARTICULO 2.- La jurisdicción en materia de faltas, de conformidad a lo dispuesto en el artículo 19 del Decreto Ley 8751/77, será ejercida por el Intendente Municipal”.*

**CONSIDERANDO:**

Que resulta procedente poner en vigencia la delegación de la mencionada competencia en el señor Secretario de Gobierno, en el marco del artículo 181 del Decreto Ley 6769/58, “Ley Orgánica de las Municipalidades de la provincia de Buenos Aires”

Por ello, el Intendente Municipal del Partido de Tigre en uso de sus atribuciones

**D E C R E T A**

**ARTICULO 1.-** Delégase, en el señor Secretario de Gobierno, a partir del 4 de febrero de 2014, las facultades de Juez de Faltas, conforme artículo 181 del Decreto Ley 6769, “Ley Orgánica de las Municipalidades de la provincia de Buenos Aires”.

**ARTÍCULO 2.-** Refrende el presente Decreto el señor Secretario de Gobierno.

**ARTÍCULO 3.-** Dése al Registro Municipal de Normas. Publíquese en el Boletín Oficial de la Municipalidad de Tigre. Notifíquese. Cúmplase.

D2026-2
BO.709
13-02-14

**Firmado:** Julio Zamora, Intendente Municipal. Alejandro D. Chavarría, Secretario de Gobierno.

**DECRETO N° 92/14**

—◆—

**DECRETO N° 100/14**

<b>FECHA</b>	<b>NORMA</b>	<b>TEMA</b>	<b>DIG</b>
06-02-14	Dec 100	Pónese en vigencia a partir del 6-2-14 la estructura orgánica de la Secretaría de Control Urbano y Ambiental.	O2

**TIGRE, 6 de febrero de 2014.-**

**VISTO y CONSIDERANDO:**

Que corresponde poner en vigencia la nueva estructura orgánica de la Secretaría de Control Urbano y Ambiental a efectos de ajustar su operatividad a las actuales prestaciones y servicios.

Por ello, el Intendente Municipal del Partido de Tigre en uso sus atribuciones

**D E C R E T A**

**ARTÍCULO 1.-** Pónese en vigencia a partir de la fecha del presente la estructura orgánica de la Secretaría de Control Urbano y Ambiental, conforme organigrama anexo al presente.

**ARTÍCULO 2.-** Derógase las normas que se opongan a la presente.

**ARTÍCULO 3.-** Refrende el presente Decreto el señor Secretario de Gobierno.

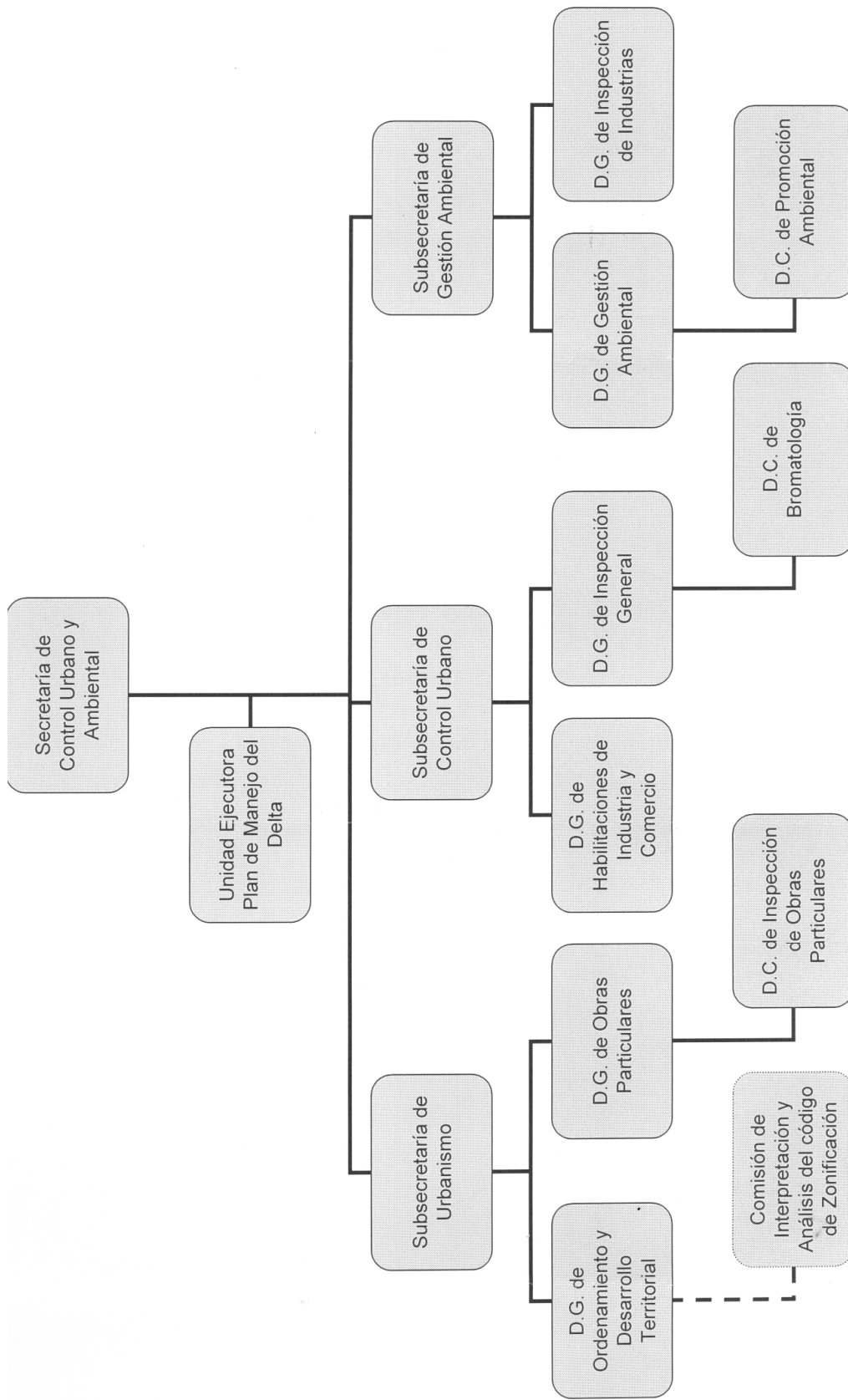
**ARTÍCULO 4.-** Dése al Registro Municipal de Normas. Cúmplase.

D3505
BO.709
13-02-14

**Firmado:** Julio Zamora, Intendente Municipal. Alejandro D. Chavarría, Secretario de Gobierno.

**DECRETO N° 100/14**





**RESOLUCIÓN N° 214/14**

<b>FECHA</b>	<b>NORMA</b>	<b>TEMA</b>	<b>DIG</b>
27-01-14	Res 214	Fija en 4% el descuento por pago en término Tasa por Servicios Municipales y Tasa por Verificación de Industrias, Comercios y Empresas Prestadoras de Obras y/o Servicios.	T16



INTENDENCIA MUNICIPAL  
DE  
TIGRE

**CORRESPONDE EXPTE:**

**TIGRE, 27 de Enero de 2014.-**

**VISTO:**

El artículo 49 de la Ordenanza 3394/13, “Ordenanza Fiscal para el ejercicio financiero año 2014”, que textualmente se transcribe:

*“DESCUENTOS EN PAGOS*

*ARTÍCULO 49: El Departamento Ejecutivo está autorizado para efectuar descuentos sobre el monto de los gravámenes, cuando sean abonados por los contribuyentes en fechas de pago determinadas para los vencimientos generales.*

*Sin perjuicio de ello, facultase al Departamento Ejecutivo a otorgar descuentos en los siguientes supuestos:*

- a) Pago contado sobre periodos vencidos, conforme las modalidades que a tal efecto se establezca.*
- b) Cancelación por semestre adelantado correspondiente únicamente, a la Tasa por Servicios Municipales, Tasa de Servicios Municipales en islas o Tasa por verificación de Industrias, Comercios y empresas prestadoras de obras y/o servicios.*
- c) Tributos provinciales descentralizados por Leyes y convenios especiales del Poder Ejecutivo de la Provincia de Buenos Aires, conforme la reglamentación que se dictará a tal efecto.*
- d) Cancelación anticipada de contribución por mejoras, de acuerdo a la normativa específica que se dicte a tal efecto.*
- e) Recolección diferenciada en origen de residuos urbanos domiciliarios conforme se establezca en programas municipales.”*

**CONSIDERANDO:**

Que esta Secretaría entiende correcto mantener el porcentaje establecido en periodos fiscales anteriores y por ende fijar en 4% el descuento por pago en término por las Tasa Servicios Municipales y por Verificación de Industrias, Comercios y Empresas Prestadoras de Obras y/o Servicios por estimar que se gratifica o retribuye el esfuerzo del contribuyente por cumplir la normativa municipal sin que ello resienta el tesoro municipal.

Por todo ello el Secretario de Ingresos Públicos en uso de facultades delegadas por Decreto 11/14,

**RESUELVE**

**ARTICULO 1.-** Fijase en cuatro por ciento (4%) el descuento por pago en término que realicen los contribuyentes en concepto de Tasas por Servicios Municipales y Tasa por Verificación de Industrias, Comercios y Empresas Prestadoras de Obras y/o Servicios, dentro del plazo señalado en el calendario impositivo año 2014 para el primer vencimiento de las mismas.

**ARTÍCULO 2.-** Dése al Registro Municipal de Normas. Publíquese en el Boletín Oficial de la Municipalidad de Tigre. Notifíquese y verifíquese su cumplimiento por las Direcciones de Tasas Inmobiliarias y de Tasas de Industrias y Comercios de la Secretaría de Ingresos Públicos.

SIP
DP
R4%14
280114

**RESOLUCION N° 214**

**RESOLUCIÓN N° 217/14**

<b>FECHA</b>	<b>NORMA</b>	<b>TEMA</b>	<b>DIG</b>
27-01-14	Res 217	Prescripciones conforme Capítulo X de la Ordenanza 3335/12 “Ordenanza Fiscal año 2013”.	



INTENDENCIA MUNICIPAL  
DE  
TIGRE

**CORRESPONDE EXPEDIENTE 4112-33/13.-**

**TIGRE, 27 de Enero de 2014.-**

**VISTO:**

Las solicitudes de prescripción de deuda por Tasas por Servicios Municipales y por Inspección de Seguridad e Higiene, recibidas durante los meses de Noviembre y Diciembre de 2013 por la Dirección Gral. de Fiscalización y Recaudación dependiente de la Subsecretaría de Fiscalización y Recaudación, y,

**CONSIDERANDO:**

Que dichas solicitudes se encuentran en situación análoga a la referida en la Resolución 1633/13, motivo por el cual corresponde la declaración de prescripción conforme al Capítulo X de la Ordenanza 3335/12, “Ordenanza Fiscal Año 2013”

Que esta Secretaría de Ingresos Públicos comparte en un todo el dictamen producido por la Asesoría Letrada municipal, a Fs. 537/38, que seguidamente se transcribe:

“A Secretaría de Ingresos Públicos:

Vienen las presentes actuaciones a fin de emitir opinión jurídica respecto a las solicitudes de prescripción de deuda superior a los cinco años por Tasas por Servicios Municipales, formuladas por los contribuyentes durante los meses de enero y febrero de 2013.

Al respecto, y a fin de emitir la opinión antedicha, corresponde analizar la cuestión en tres puntos: 1) Plazo de prescripción 2) Iniciación de los términos; e 3) Interrupción de la Prescripción.

En cuanto al primero de los aspectos, resulta de aplicación el ARTÍCULO 73 de la Ordenanza Fiscal N° 3335/12, que establece lo siguiente:

“De acuerdo a lo dispuesto en los Artículos 278 y 278 bis del Decreto-Ley 6.769/58 (texto según ley 12.076), Prescriben:

- Por el transcurso de cinco (5) años la acción para el cobro judicial de los gravámenes, sus accesorios y multas por infracciones previstas por esta Ordenanza.
- Por el transcurso de cinco (5) años las facultades y poderes de la Municipalidad para determinar las obligaciones fiscales o verificar las declaraciones juradas de contribuyentes o responsables y aplicar multas.
- Por el término de cinco (5) años la acción de repetición de los tributos y sus accesorios del contribuyente o responsable.”

Ahora bien, y dejando sentado que el plazo que la normativa legal habilita para prescribir períodos es de 5 años, corresponde analizar a partir de cuándo se cuenta con el mismo (INICIACIÓN DE LOS TÉRMINOS).

Que al respecto, se aplica el artículo 74 de la Ordenanza Fiscal:

“Los términos de prescripción de las facultades y poderes a que se refieren el inciso a) del Artículo anterior, comenzarán a correr desde la fecha del respectivo vencimiento o fecha en que debieron pagarse.

Los términos de prescripción de las facultades y poderes a que se refiere el inciso b) del Artículo anterior comenzarán a correr desde el 1.º de enero siguiente al año del cual se refieren las obligaciones fiscales o las infracciones correspondientes...”

Por último, resta analizar cuáles son las medidas que el ordenamiento prevé para interrumpir o suspender la prescripción.

Que el artículo 76º de la misma norma dispone que: “La prescripción de las acciones de la Municipalidad para determinar y exigir el pago de las Tasas, Derechos o Contribuciones, se interrumpirá comenzando el nuevo término a partir del primero de enero siguiente al año en que ocurran las circunstancias que a continuación se detallan:

- Por el reconocimiento expreso o tácito de la obligación tributaria.
- Por cualquier acto, administrativo o judicial, tendiente a obtener el cobro de lo adeudado;
- Por la renuncia al término de la prescripción en curso.

Que respecto a la intimación administrativa que refiere la norma, es opinión de esta Asesoría Letrada que para que la misma posea efectos suspensivos, debe respetar las previsiones del art. 3986 del Código Civil, esto es:

7



INTENDENCIA MUNICIPAL  
DE  
TIGRE

“La prescripción liberatoria se suspende, por una sola vez, por la constitución en mora del deudor, efectuada en forma auténtica. Esta suspensión sólo tendrá efecto durante un año o el menor término que pudiere corresponder a la prescripción de la acción”.

Asimismo, el artículo 3.986 comprende ciertos requisitos que no pueden ser dejados de lado, entre ellos, es que debe tratarse de la suspensión de una prescripción en curso y es necesario que la interpelación haya llegado a conocimiento del deudor. Además, el acto de intimación cursado por el acreedor debe ser auténtico, es decir que debe tratarse de una forma de requerimiento que aleje toda duda sobre la veracidad y la fecha de la misma. (Cámara Civil de Morón, Sala 2, N° 53359 RSI-514-6 I 12-9-2006, autos “Bogado, Fernando Carlos c/ Galarraga, Fernando G. s/ Cobro Ejecutivo).

En tal sentido, sólo habiéndose producido las circunstancias ut supra descriptas, se logra interrumpir el plazo de (5) cinco años y así evitar que opere la prescripción de las acciones de la Municipalidad para exigir al responsable el cobro de lo adeudado, **caso contrario opera la prescripción.**

Teniendo en cuenta todo lo expuesto, opina esta Asesoría Letrada que corresponde hacer lugar a las solicitudes de prescripción formulada por los contribuyentes a lo largo de las presentes actuaciones, con relación a aquellos periodos adeudados que superen el plazo de cinco, salvo que hayan mediado las causales de suspensión o interrupción previstas por la normativa aplicable.

Sin perjuicio de lo dicho precedentemente, toda vez que corresponde corresponde a la Secretaría de Ingresos Públicos verificar, fiscalizar, determinar y recaudar los recursos tributarios establecidos por la Ordenanza Fiscal 3335/12 y demás Ordenanzas de índole tributaria y/o fiscal, por aplicación del art. 7 de dicho cuerpo legal y en ejercicio de las facultades asignadas a dicha Secretaría por los Decretos N° 11/13, N° 1260/06 y 1745/09, todo en el marco de lo normado por el Decreto-Ley 6.769/58 (Ley Orgánica de las Municipalidades), se devuelven las presentes actuaciones a fin de continuar con su tramitación, manifestando esta Asesoría Letrada que no tiene observaciones que formular, dentro de la esfera jurídica de su competencia. Dra. RENATA SCAFATI. Asesora Letrada, de marzo de 2013”.

Por ello, el Secretario de Ingresos Públicos, en uso de las facultades delegadas por los Decretos 1745/09 inc. E, y 11/14,

#### RESUELVE

**ARTICULO 1:** Decláranse prescriptos, por los motivos expuestos precedentemente los periodos de deuda de las cuentas municipales que a continuación se detalla, conforme Capítulo X de la Ordenanza 3335/12, “Ordenanza Fiscal Año 2013”:

N°	CUENTA/ ORDEN	TASA	PERIODOS	IMPORTE
			<b>PRESCRIPTOS</b>	
1	640300	SERV. MUNICIPAL.	2000 (01 A 12); 2001 (01 A 12); 2002 (01 A 12); 2003 (01 A 04); 2004 (01 A 12).-	\$ 4,139.30
2	640200	SERV. MUNICIPAL.	2000 (01 A 12); 2001 (01 A 12); 2002 (01 A 12); 2003 (01 A 04); 2004 (01 A 12).-	\$ 4,143.60
3	5136400	SERV. MUNICIPAL.	TASA 1122 - PAGO EN CUOTAS 1 A 20.-	\$ 3,715.60
4	1715600	SERV. MUNICIPAL.	2000 (01 A 12); 2001 (01 A 12); 2002 (01 A 12); 2003 (01 A 12); 2004 (01 A 12); 2005 (01 A 12); 2006 (01 A 12).-	\$ 8,827.00
5	7282400	SERV. MUNICIPAL.	2000 (01 A 12); 2001 (01 A 12); 2002 (01 A 12); 2003 (01 A 12); 2004 (01 A 12); 2005 (01 A 12); 2006 (01 A 12); 2007 (01 A 12);	
			TASA 1122- PAGO EN CUOTAS 5 A 39.-	\$ 6,155.22
6	2765101	SERV. MUNICIPAL.	2000 (01 A 12); 2001 (01 A 12); 2002 (01 A 12); 2003 (01 A 06);	
			TASA 1122 - PAGO EN CUOTAS 01.-	\$ 4,125.20
7	1791900	SERV. MUNICIPAL.	2004 (04 A 12).-	\$ 990.30
8	02-324949	SEG. E HIG.	TASA 2001/01 - 2001 (03 A 12); 2002 (01 A 12); 2003 (01 A 06);	
			TASA 2004/17 - MOTORES HASTA 500 HP 2000/01 HASTA 2002/01.	\$ 3,500.71
9	22026600	SERV. MUNICIPAL.	2000 (01 A 12); 2001 (01 A 12); 2002 (01 A 12); 2003 (01 A 12);	
			2004 (01 A 05); TASA 1122 - PLAN DE CUOTAS 5/24.-	\$ 15,333.20
10	02-216603	SEG. E HIG.	TASA 2001 - 1998/12 HASTA 2001/06; TASA 2002 - 1999 Y 2000.-	\$ 2,832.00
11	6037600	SERV. MUNICIPAL.	2000 (01 A 12); 2001 (01 A 12); 2002 (01 A 12); 2003 (01 A 12);	



INTENDENCIA MUNICIPAL  
DE  
TIGRE

			2004 (01 A 12); 2005 (01 A 12); 2006 (01 A 12); 2007 (01 A 12); -	\$ 8,407.00
12	2476300	SERV. MUNICIP.	2003 (01 A 12); 2004 (01 A 12); 2005 (01 A 12); 2006 (01 A 12); 2007 (01 A 12); -	\$ 6,379.00
13	6746000	SERV. MUNICIP.	2000 (01 A 12); 2001 (01 A 12); 2002 (01 A 12); 2003 (01 A 12); 2004 (01 A 11); -	\$ 4,059.32
14	6571500	SERV. MUNICIP.	2001 (04 A 12); 2002 (01 A 12); 2003 (01 A 12); 2004 (01 A 12); 2005 (01 A 12); 2006 (01 A 12); 2007 (01 A 12); -	\$ 9,063.00
15	1812200	SERV. MUNICIP.	2003 (12 A 12); 2004 (01 A 12); 2005 (01 A 12); 2006 (01 A 12); 2007 (01 A 12); -	\$ 4,595.40
16	98500	SERV. MUNICIP.	2000 (01 A 03); TASA 1122 - CUOTAS 9/10Y11,-	\$ 1,115.00
17	3079400	SERV. MUNICIP.	2001 (09 A 09); TASA 1122 - CUOTAS 3 A 25,-	\$ 3,764.90
18	1820500	SERV. MUNICIP.	2000 (01 A 12); 2001 (01 A 12); 2002 (01 A 12); 2003 (01 A 12); 2004 (01 A 12); 2005 (01 A 06); -	\$ 6,575.00
19	1820400	SERV. MUNICIP.	2000 (01 A 12); 2001 (01 A 12); 2002 (01 A 12); 2003 (01 A 12); 2004 (01 A 12); -	\$ 5,684.00
20	4406700	SERV. MUNICIP.	2000 (01 A 12); 2001 (01 A 12); 2002 (01 A 12); 2003 (01 A 11); -	\$ 4,986.30
21	5577200	SERV. MUNICIP.	2000 (09 A 12); 2001 (01 A 12); 2002 (01 A 12); 2003 (01 A 12); -	\$ 2,333.30
22	969400	SERV. MUNICIP.	2000 (02 A 12); 2001 (01 A 12); 2002 (01 A 12); 2003 (01 A 12); 2004 (01 A 12); -	\$ 4,728.70
23	7130700	SERV. MUNICIP.	2003 (01 A 12); 2004 (01 A 12); 2005 (01 A 12); 2006 (01 A 09); TASA - 1142 - PLAN DE DEUDA INMEBLE B CUOTAS 2/32,-	\$ 14,687.40
24	947300	SERV. MUNICIP.	2001 (01 A 12); 2002 (01 A 12); 2003 (01 A 12); 2004 (01 A 12); 2005 (01 A 12); 2006 (01 A 12); TASA 1132-CUOTAS 2/21,-	\$ 17,727.50
25	2579900	SERV. MUNICIP.	PAV. UGE,-	\$ 2,112.30
26	2-47066	SEG. E HIG.	TASA 2002/10 - LETRAS PINTADAS 1999/01; TASA 2003-15 - TOLDOS 1999/01,-	\$ 192.52
27	02-357127	SEG. E HIG.	TASA 2001/01 1998/12; TASA 2046/0 - PLAN DE TASA SEG. E HIG. CUOTA 3,-	\$ 592.11
28	6657700	SERV. MUNICIP.	2000 (01 A 12); 2001 (01 A 12); 2002 (01 A 12); 2003 (01 A 12); 2004 (01 A 12); -	\$ 5,548.00
29	2436000	SERV. MUNICIP.	2006 (08 A 10); TASA 1170 - CUOTAS 23/28,-	\$ 4,180.00
30	5190000	SERV. MUNICIP.	2000 (01 A 12); 2001 (01 A 09); 2002 (01 A 12); 2003 (01 A 12); 2004 (01 A 12); 2005 (01 A 07); 2008 (01 A 03); (09 A 10); -	\$ 6,660.70
31	02-436842	SEG. E HIG.	TASA 2001 - 2000 (01 A 12); 2001 (01 A 12); TASA 2004 - 1999/2000;	\$ 5,457.00
32	02-306532	SEG. E HIG.	TASA 2001 - 2000 / 02 A 2002 / 10; TASA 2003 - 1999/2000/201; TASA 2008 - 2000/02 A 2002/02,-	\$ 4,609.00
33	02-256526	SEG. E HIG.	TASA 2046 - CUOTAS 01 A 02,-	\$ 671.00
34	02-437066	SEG. E HIG.	TASA 2046 - CUOTAS 02 A 05; (1996 / 1997); -	\$ 1,536.00
35	3065000	SERV. MUNICIP.	2000 (01 A 12); 2001 (01 A 12); 2002 (01 A 12); -	\$ 3,422.70
36	4913700	SERV. MUNICIP.	TASA 1122-0 PAGO EN CUOTAS T.A.L.C.V.P.Y PERIODO 2 CUOTAS 1/20,-	\$ 17,876.00
37	5393000	SERV. MUNICIP.	2000 (01 A 12); 2001 (01 A 12); 2002 (01 A 12); 2003 (01 A 12); 2004 (01 A 12); 2005 (01 A 12); 2006 (01 A 12); 2007 (01 A 12); -	\$ 10,245.10
38	02-457883	SEG. E HIG.	TASA 2004 - 05 A 12; TASA 2005 - 02 A 12; TOLDOS 2004/01 Y 2005 01; PLAN DE PAGOS CUOTAS 4/40,-	\$ 11,120.69
39	701100	SERV. MUNICIP.	PLAN DE PAGOS CUOTAS 10 A 28; 2005 (08 A 12); 2006 (01 A 12); 2007 (01 A 12); -	\$ 31,137.00
40	5755800	SERV. MUNICIP.	2000 (01 A 12); 2001 (01 A 12); 2002 (01 A 12); 2003 (01 A 12); 2004 (01 A 12); 2005 (01 A 12); 2006 (01 A 12); 2007 (01 A 12); 2008 (01 A 12); -	\$ 13,112.00
41	60158812	SERV. MUNICIP.	2008 (03 A 09); -	\$ 828.45
42	1010500	SERV. MUNICIP.	2000 (01 A 12); 2001 (01 A 12); 2002 (01 A 12); 2003 (01 A 12); 2004 (01 A 12); 2005 (01 A 12); 2006 (01 A 12); -	\$ 13,292.00
43	6192300	SERV. MUNICIP.	2000 (01 A 12); 2001 (01 A 12); 2002 (01 A 12); 2003 (01 A 12); 2004 (01 A 12); 2005 (01 A 12); 2006 (01 A 12); 2007 (01 A 12); 2008 (01 A 12); -	\$ 7,905.40
44	02-570322	SEG. E HIG.	2000 (06 A 12); 2001 (01 A 12); 2002 (01 A 09); -	\$ 2,225.60
45	02-526863	SEG. E HIG.	TASA 2001/01 - SEG. E HIG. 2001/11 HASTA 2002/02; TASA 2002/11 LETREROS LUMINOSOS 2001/11 HSATA 2002/02; TASA 2003/15 - TOLDOS Y/O MARQUESINAS 1999/2000/2001,-	\$ 2,068.77
46	7809100	SERV. MUNICIP.	2000 (01 A 12); 2001 (01 A 12); 2002 (01 A 12); 2003 (01 A 12); 2004 (01 A 12); 2005 (01 A 12); -	\$ 4,558.00
47	3484100	SERV. MUNICIP.	2001 (01 A 12); 2002 (01 A 12); 2003 (01 A 12); 2004 (01 A 12);	





INTENDENCIA MUNICIPAL  
DE  
TIGRE

			2005 (01 A 12); 2006 (01 A 10);-	\$ 7,028.00
48	7870000	SERV. MUNICIP.	2001 (06 A 12); 2002 (01 A 12); 2003 (01 A 12); 2004 (01 A 12); 2005 (01 A 12); 2006 (01 A 12); 2007 (01 A 12);-	\$ 5,469.00
49	7871300	SERV. MUNICIP.	2001 (01 A 12); 2002 (01 A 12); 2003 (01 A 12); 2004 (01 A 12); 2005 (01 A 12); 2006 (01 A 12); 2007 (01 A 12);-	\$ 5,600.00
50	769200	SERV. MUNICIP.	TASA 1117 - OBRA ZANJON CUOTAS 25/48; 2005 (01 A 12); 2006 (01 A 12); 2007 (01 A 12);-	\$ 3,701.20
51	1788400	SERV. MUNICIP.	2000 (01 A 12); 2001 (01 A 12); 2002 (01 A 12); 2003 (01 A 12); 2004 (01 A 12); 2005 (01 A 07); TASA 1122/0 - PAGO EN CUOTAS T.A.L.C.V.P.Y PERIODO 1 - CUOTAS 2/11,-	\$ 7,279.00
52	02-407253	SEG. E HIG.	TASA 2046- CUOTAS 3,-	\$ 337.00
53	02-407193	SEG. E HIG.	TASA 2001 - 1998; TASA 2046 - CUOTAS 2/3,-	\$ 1,336.00
54	4603900	SERV. MUNICIP.	2002 (01 A 12); 2003 (01 A 12); 2004 (01 A 12); 2005 (01 A 12); 2006 (01 A 12); 2007 (01 A 12);-	\$ 7,037.00
55	02-36575	SEG. E HIG.	TASA 2046 - CUOTAS 1 A 10,-	\$ 11,659.00
56	943500	SERV. MUNICIP.	2000 (01 A 10); 2001 (01 A 12); 2002 (01 A 12); 2003 (01 A 12);-	\$ 4,857.70
57	02-37230	SEG. E HIG.	TASA 2001 / 1 - SEG. E HIG. 2003/07 HASTA 2005/04,-	\$ 4,173.96
58	02-197557	SEG. E HIG.	TASA 2001 - 2006/10 A 2007/10; TASA 2046 - CUOTAS 2; 3; 4; TASA 2108 - 2006/02 HASTA 2007/02; TASA 2130- 2007-01,-	\$ 3,216.00
59	02-465170	SEG. E HIG.	TASA 2001 - 1998/12 A 2000/07; TASA 2002 - 1999/01,-	\$ 2,103.17
60	760101	SERV. MUNICIP.	2006 (04 A 12); 2007 (02 A 02);-	\$ 450.00
61	1843200	SERV. MUNICIP.	2000 (10 A 12); 2001 (01 A 12); 2002 (01 A 12); 2003 (02 A 02); TASA 1122- 0 PAGO EN CUOTAS T.A.L.C.V.P.Y CUOTAS 3/28,-	\$ 15,018.80
62	7305600	SERV. MUNICIP.	2002 (01 A 12); 2003 (01 A 12); 2004 (01 A 12); 2005 (01 A 12); 2006 (01 A 12); 2007 (01 A 12); TASA 1113 - 2001/01,-	\$ 7,841.00
63	5299500	SERV. MUNICIP.	2000 (01 A 12); 2001 (01 A 12); 2002 (01 A 12); 2003 (01 A 12); 2004 (01 A 12); 2005 (01 A 12); 2006 (01 A 2); 2006 (01 A 12); 2007 (01 A 12);-	\$ 14,656.00
64	6825400	SERV. MUNICIP.	2000 (01 A 12); 2001 (01 A 12); 2002 (01 A 12); 2003 (01 A 12); 2004 (01 A 12);-	\$ 3,099.00
65	6928100	SERV. MUNICIP.	2000 (01 A 12); 2001 (01 A 12); 2002 (01 A 12); 2003 (01 A 12); 2004 (01 A 12);-	\$ 5,200.00
66	727800	SERV. MUNICIP.	2005 (01 A 12); 2006 (01 A 12); 2007 (01 A 12); TASA 1122 - CUOTAS 4/28,-	\$ 3,406.00
67	02-991431	SEG. E HIG.	1999 (12 A 12);-	\$ 94.00
68	1011701	SERV. MUNICIP.	2000 (01 A 12); 2001 (01 A 12); 2002 (01 A 12); 2003 (01 A 12); 2004 (01 A 12); TASA 1109 - DERECHO DE SUBDIVISION 1998,-	\$ 14,173.12
69	02-276833	SEG. E HIG.	1998 (01 A 12); 1999 (01 A 12); 2000 (01 A 12); 2001 (01 A 12); 2002 (01 A 12); 2003 (01 A 12); 2004 (01 A 12); 2005 (01 A 12); MOTORES 1999/01 A 2004/01; BALANZAS 1999/01 HASTA 2004/01.	\$ 6,554.00
70	02-19455	SEG. E HIG.	PLAN DE PAGOS 2046- CUOTAS 19/20,-	\$ 483.00
71	02-507775	SEG. E HIG.	2004 (05 A 12); 2005 (01 A 12); 2006 (01 A 12); 2007 (01 A 12); MOTORES 2004/01 HASTA 2006/01; BALANZAS 2004 / 01 HASTA 2006 / 01,-	\$ 2,802.00
72	6697000	SERV. MUNICIP.	TASA 1122 - CUOTAS 2/13; 2000 (01 A 12); 2001,(01 A 12); 2002 (01 A 12); 2003 (01 A 12); 2004 (01 A 12);-	\$ 6,145.96
73	02-256439	SEG. E HIG.	TASA 2001/01 - 2005 (02 A 11);-	\$ 700.00
74	7689800	SERV. MUNICIP.	2000 (01 A 12); 2001 (01 A 12); 2002 (01 A 12); 2003 (01 A 12); 2004 (01 A 12);-	\$ 3,972.00
75	3497300	SERV. MUNICIP.	2000 (02 A 12); 2001 (01 A 12); 2002 (01 A 12); 2003 (01 A 12); 2004 (01 A 12); 2005 (01 A 12); 2006 (01 A 12); 2007 (01 A 12); 2008 (05 A 05);-	\$ 369.97
76	748100	SERV. MUNICIP.	2000 (06 A 12); 2001 (01 A 12); 2002 (01 A 12); 2003 (01 A 12); 2004 (01 A 12);-	\$ 3,976.10
77	748200	SERV. MUNICIP.	2000 (06 A 12); 2001 (01 A 12); 2002 (01 A 12); 2003 (01 A 12); 2004 (01 A 12);-	\$ 3,822.40
78	1856100	SERV. MUNICIP.	2000 (01 A 12); 2001 (01 A 12); 2002 (01 A 12); 2003 (01 A 12); 2004 (01 A 12); 2005 (01 A 12);-	\$ 6,360.00
79	02-447245	SEG. E HIG.	TASA 2046-0 - PLAN DE PAGO TASA SEG. E HIG. -	\$ 1,225.00
80	02-18712	SEG. E HIG.	TASA 2001/01 - SEG. E HIG. 1998/12 HASTA 2002/01; TASA 2003/15. RES 1999/2000/2001; TASA 2005/31 - BALANZAS 1999/2000/2001;	



INTENDENCIA MUNICIPAL  
DE  
TIGRE

			TASA 2046/0 - PLAN DE PAGO SEG. E HIG. CUOTAS 8/9,-	\$ 2,974.28
81	7689700	SERV. MUNICIPAL.	2000 (01 A 12); 2001 (01 A 12); 2002 (01 A 12); 2003 (01 A 12); 2004 (01 A 12),-	\$ 4,008.10
82	02-357239	SEG. E HIG.	TASA 2001/1 - 2004/01 HASTA 2007/04; TASA 2002/14 - 2006/01; TASA 2130- 2007/01,-	\$ 5,434.00
83	6938900	SERV. MUNICIPAL.	2000 (01 A 12); 2001 (01 A 12); 2002 (01 A 12); 2003 (01 A 12),-	\$ 3,916.30
84	6584100	SERV. MUNICIPAL.	2001 (09 A 12); 2002 (01 A 12); 2003 (01 A 12); 2004 (01 A 12); 2005 (01 A 12); 2006 (01 A 12); 2007 (01 A 12),-	\$ 4,824.00
85	6884200	SERV. MUNICIPAL.	2001 (09 A 12); 2002 (01 A 12); 2003 (01 A 12); 2004 (01 A 12); 2005 (01 A 12); 2006 (01 A 12); 2007 (01 A 12),-	\$ 4,893.00
86	572500	SERV. MUNICIPAL.	2002 (04 A 12); 2003 (01 A 12); 2004 (01 A 12); 2005 (01 A 12); 2006 (01 A 12); 2007 (01 A 12),-	\$ 8,733.00
87	6214200	SERV. MUNICIPAL.	2000 (01 A 12); 2001 (01 A 12); 2002 (01 A 12); 2003 (01 A 12); 2004 (01 A 12); 2005 (01 A 12); 2006 (01 A 12); 2007 (01 A 12),-	\$ 7,856.70
88	107537	SEG. E HIG.	TASA 2046-0 PLAN DE PAGO - 7/11,-	\$ 3,326.27
89	6348100	SERV. MUNICIPAL.	2000 (01 A 12); 2001 (01 A 12); 2002 (01 A 12); 2003 (01 A 12); 2004 (01 A 12); 2005 (01 A 12); 2006 (01 A 12); 2007 (01 A 12); 2008 (01 A 12); TASA 1122-0 PAGO EN CUOTAS 16/24,-	\$ 8,874.62
90	1816500	SERV. MUNICIPAL.	2002 (01 A 12); 2003 (01 A 12),-	\$ 3,028.00
91	4281300	SERV. MUNICIPAL.	2000 (01 A 12); 2001 (01 A 12); 2002 (01 A 12); 2003 (01 A 12); 2004 (01 A 12); 2005 (01 A 12); 2006 (01 A 11),-	\$ 6,868.00
92	2635700	SERV. MUNICIPAL.	2000 (01 A 12); 2001 (01 A 03),-	\$ 2,873.00
93	7875900	SERV. MUNICIPAL.	2000 (01 A 12); 2001 (01 A 12); 2002 (01 A 12); 2003 (01 A 12); 2004 (01 A 12); 2005 (01 A 12),-	\$ 9,428.00
94	5126000	SERV. MUNICIPAL.	2000 (01 A 12); 2001 (01 A 12); 2002 (01 A 12); 2003 (01 A 12); 2004 (01 A 12); 2005 (01 A 12); 2006 (01 A 12); 2007 (01 A 12),-	\$ 6,580.00
95	02-196949	SEG. E HIG.	TASA 2001 - 2000/03 A 2002/09; TASA 2004 - 2000/01 A 2001/01; TASA 2006- 2000/01; TASA 2108- 2002/01,-	\$ 15,590.00
96	02-206341	SEG. E HIG.	TASA 2001 - 2000/07 A 2002/12; TASA 2002- 2000/2001/2002; TASA 2008 -1999/01 A 2002/02; TASA 2046- CUOTAS 1/19,-	\$ 4,253.00
97	405300	SERV. MUNICIPAL.	2000 (01 A 12); 2001 (01 A 12); 2002 (01 A 12); 2003 (01 A 12); 2004 (01 A 12); 2005 (01 A 12); 2006 (01 A 12); 2007 (01 A 12),-	\$ 8,523.00
98	1345200	SERV. MUNICIPAL.	2000 (06 A 12); PLAN DE PAGO CUOTAS 1/19,-	\$ 2,460.00
99	1345100	SERV. MUNICIPAL.	2000 (06 A 12); PLAN DE PAGO CUOTAS 1/19,-	\$ 1,932.00
100	7256000	SERV. MUNICIPAL.	2000 (01 A 12); 2001 (01 A 12); 2002 (01 A 12); 2003 (01 A 12); 2004 (01 A 12); 2005 (01 A 12); 2006 (01 A 12); 2007 (01 A 12); 2008 (01 A 08),-	\$ 9,484.00
101	2288900	SERV. MUNICIPAL.	2000 (01 A 12); 2001 (01 A 12); 2002 (01 A 12); 2003 (01 A 12),-	\$ 6,322.60
102	6923400	SERV. MUNICIPAL.	2003 (10 A 12); 2004 (01 A 12); TASA 1146- CUOTAS 3/10,-	\$ 2,077.00
103	60630100	SERV. MUNICIPAL.	2000 (04 A 12); 2001 (01 A 12); 2002 (01 A 12); 2003 (01 A 12); 2004 (01 A 12); 2005 (01 A 12); 2006 (01 A 12); TASA 1122- CUOTAS 16/20; TASA 1122- PLAN 6097 - CUOTAS 11/28,-	\$ 10,721.30
104	1803200	SERV. MUNICIPAL.	2000 (01 A 12); 2001 (01 A 12); 2002 (01 A 12); 2003 (01 A 12); 2004 (01 A 12); 2005 (01 A 12); 2006 (01 A 12); 2007 (01 A 12); 2008 (01 A 12),-	\$ 10,885.04
105	02-107823	SEG. E HIG.	TASA 2001 - 2000 (01 A 03); TASA 2002 - 1999/01; TASA 2004 - 1999/01; TASA 2005 - 1999/01,-	\$ 421.99
106	02-226915	SEG. E HIG.	TASA 2001- 2000 / 01 A 2001 - 04; TASA 2004 - 2000 / 01,-	\$ 1,093.00
107	02-256501	SEG. E HIG.	TASA 2002- 1999 -01; TASA 2046- 1 A 20,-	\$ 3,626.00
108	02-486996	SEG. E HIG.	TASA 2002- 1999-01; TASA 2046- CUOTAS 2/21,-	\$ 2,937.00
109	02-19484	SEG. E HIG.	TASA 2001 - 1998/12; 2000 (01 A 07),-	\$ 809.68
110	4776100	SERV. MUNICIPAL.	2000 (01 A 12); 2001 (01 A 12); 2002 (01 A 12); 2003 (01 A 12); 2004 (01 A 12); 2005 (01 A 12),-	\$ 6,374.90
111	02-57257	SEG. E HIG.	TASA 2001/01 - 2003 / 11 HASTA 2006 / 12; TASA 2130 / 0 - REHABILITACION DE COMERCIO 2006/01; TASA 2143/0 - PLAN BONIFICADO DE COMERCIO 4/20,-	\$ 7,931.28
112	1360000	SERV. MUNICIPAL.	2000 (01 A 12); 2001 (01 A 12); 2002 (01 A 12); 2003 (01 A 12); 2004 (01 A 12); 2005 (01 A 12),-	\$ 9,268.40
113	3813700	SERV. MUNICIPAL.	2000 (01 A 12); 2001 (01 A 12); 2002 (01 A 12); 2003 (01 A 12); 2004 (01 A 12); 2005 (01 A 12); 2006 (01 A 12); 2007 (01 A 12),-	\$ 8,523.00
114	10666600	SERV. MUNICIPAL.	2000 (01 A 12); 2001 (01 A 12); 2002 (01 A 12); 2003 (01 A 12); 2004 (01 A 12); 2005 (01 A 12); 2006 (01 A 12); 2007 (01 A 12),-	\$ 7,543.00



INTENDENCIA MUNICIPAL  
DE  
TIGRE

115	02-102105	SEG. E HIG.	2002/01 ; TASA 2005/31 - BALANZAS 2002/01 ; TASA 2141/0 - PLAN	\$ 5,884.81
			BONIFICADO COMERCIO CUOTAS 1/30,-	
116	1290700	SERV. MUNICIP.	2001 (01 A 12) ; 2002 (01 A 12) ; 2003 (01 A 12) ; 2004 (01 A 12) ;	
			2005 (01 A 12) ; 2006 (01 A 12) ; 2007 (01 A 12) ,-	\$ 7,777.80
117	1341200	SERV. MUNICIP.	2000 (01 A 12) ; 2002 (01 A 12) ; 2003 (01 A 12) ; 2004 (01 A 12) ;	
			2005 (01 A 12) ; 2006 (01 A 12) ; 2007 (01 A 12) ,-	\$ 8,987.00
118	7545900	SERV. MUNICIP.	TASA 1122- PLAN DE PAGO CUOTA NRO. 3 ; 2001 (05 A 12) ;	\$ 7,656.00
	750800	SERV. MUNICIP.	2002 (01 A 12) ; 2003 (01 A 12) ; 2004 (01 A 12) ,-	\$ 1,537.00
119			TASA 1117- 25/48 ; TASA 1113 - 2001/01,-	\$ 7,484.00
120	02-357189	SEG. E HIG.	PAGO EN CUOTAS 1/30,-	\$ 1,179.90
121	852500	SERV. MUNICIP.	2001 (10 A 12) ; 2002 (01 A 12) ; 2003 (01 A 12) ; 2004 (01 A 12) ;	\$ 2,352.70
			2005 (08 A 12) ,-	\$ 7,352.00
122	413102	SERV. MUNICIP.	2001 (09 A 12) ; 2002 (01 A 12) ; 2003 (01 A 12) ; 2004 (01 A 12) ,-	\$ 497.00
123	4006500	SERV. MUNICIP.	2000 (01 A 12) ; 2001 (01 A 07) ; TASA 1122-0 PAGO EN CUOTAS	
			9/24,-	\$ 7726.60
124	02-276830	SEG. E HIG.	TASA 2046- CUOTAS 4/5 ,-	\$ 4,826.00
125	1857100	SERV. MUNICIP.	2000 (04 A 12) ; 2001 (01 A 12) ; 2002 (01 A 12) ; 2003 (01 A 12) ;	\$ 5,269.00
			2004 (01 A 12) ; 2005 (01 A 12) ; PAVIMENTO CUOTA 7/50,-	\$ 11,642.00
126	8093600	SERV. MUNICIP.	2005 (10 A 12) ; 2006 (01 A 12) ; 2007 (01 A 12) ; 2008 (01 A 11) ,-	\$ 3,904.00
127	4091000	SERV. MUNICIP.	2000 (01 A 12) ; 2001 (01 A 12) ; 2002 (01 A 12) ; 2003 (01 A 12) ;	\$ 2,191.00
			2004 (01 A 12) ,-	\$ 3,082.00
128	814600	SERV. MUNICIP.	2000 (01 A 12) ; 2001 (01 A 12) ; 2002 (01 A 12) ; 2003 (01 A 12) ;	\$ 4,406.00
			2004 (01 A 12) ; 2005 (01 A 12) ; 2006 (01 A 12) ; 2007 (01 A 12) ;	\$ 2,102.00
			TASA 1117 - CUOTAS 25/48,-	\$ 7,180.00
129	4030500	SERV. MUNICIP.	2000 (01 A 12) ; 2001 (01 A 12) ; 2002 (01 A 10) ,-	\$ 2,667.00
130	2242300	SERV. MUNICIP.	TASA 1122-0 PAGO EN CUOTAS ,-	\$ 10,833.00
131	02-306562	SEG. E HIG.	TASA 2046- CUOTAS 4/16,-	\$ 9,298.00
132	730200	SERV. MUNICIP.	2000 (09 A 12) ; 2001 (01 A 12) ; 2002 (01 A 12) ; 2003 (01 A 12) ;	\$ 10,593.00
			2004 (01 A 12) ; 2005 (04 A 12) ,-	\$ 5,650.00
133	669801	SERV. MUNICIP.	2001 (01 A 12) ; 2002 (01 A 12) ; 2003 (01 A 12) ; TASA 1117/0	\$ 558.00
			CUOTAS 27/36,-	\$ 11,272.20
134	1846000	SERV. MUNICIP.	2000 (01 A 12) ; 2001 (01 A 12) ; 2002 (01 A 12) ; 2003 (01 A 12) ;	\$ 25,435.00
			2004 (01 A 12) ; 2005 (01 A 12) ,-	\$ 3,899.20
135	60005900	SERV. MUNICIP.	2000 (11 A 12) ; 2001 (01 A 12) ; 2002 (01 A 12) ; 2003 (01 A 12) ;	\$ 9,292.90
			2004 (01 A 01) ,-	\$ 1,889.00
136	02-77625	SEG. E HIG.	TASA 2002 - 2002/03 HASTA 2006/08,-	\$ 8,965.00
137	1447600	SERV. MUNICIP.	2000 (03 A 12) ; 2001 (01 A 12) ; 2002 (01 A 12) ; 2003 (01 A 12) ;	\$ 1,391.00
			2004 (01 A 12) ; 2005 (01 A 12) ; 2006 (01 A 12) ; 2007 (01 A 12) ,-	\$ 11,765.00
138	5789900	SERV. MUNICIP.	TASA 1122 - CUOTAS 5/33,-	\$ 3,624.20
139	02-507473	SEG. E HIG.	TASA 2001 - 1998/12 A 2005/06 ; TASA 2005 - 1999 /01 HASTA	\$ 5,670.00
			2004/01 ; TASA 2046- CUOTAS 5/6,-	\$ 7,885.84
140	5063100	SERV. MUNICIP.	PLAN DE PAGOS 1122 - CUOTAS 6 ; 2003 (01 A 12) ; 2004 (2 ; 7 A	\$ 8,166.00
			12) ,-	\$ 4,195.00
141	02-486923	SEG. E HIG.	TASA 2046- CUOTAS 2/40 ; TASA 2001 - 2001/06 HASTA 2001/12,-	\$ 3,624.20
142	02-166908	SEG. E HIG.	2001 (07 A 12) ; 2002 (01 A 12) ; 2003 (01 A 06) ; MULTA DDJJ	\$ 5,670.00
			2001/02 ; 2002/01 ; 2003/01 ,-	\$ 7,885.84
143	60338000	SERV. MUNICIP.	2000 (01 A 12) ; 2001 (01 A 12) ; 2002 (01 A 12) ; 2003 (01 A 12) ;	\$ 8,166.00
			2004 (01 A 12) ; 2005 (01 A 12) ,-	\$ 7,885.84
144	4034000	SERV. MUNICIP.	TASA 1122- CUOTAS 10/23 ; 2000 (01 A 12) ; 2001 (01 A 12) ; 2002	\$ 8,166.00
			(01 A 12) ; 2003 (01 A 12) ; 2004 (01 A 12) ,-	\$ 4,195.00
145	02-570860	SEG. E HIG.	TASA 2001 - 2006/03 A 2007/02 ; TASA 2002- 2006/01 ; TASA 2046-	\$ 3,624.20
			CUOTAS 2 Y 3,-	\$ 5,670.00
146	827300	SERV. MUNICIP.	TASA 1122 - CUOTAS 1/48 ; 2000 (01 A 12) ; 2001 (01 A 12) ; 2002	\$ 7,885.84
			(01 A 12) ,-	\$ 8,166.00
147	02-306818	SEG. E HIG.	PLAN CUOTAS 4 Y 5,-	\$ 4,195.00
148	4266100	SERV. MUNICIP.	1998 (06 A 12) ; 1999 (01 A 12) ; 2000 (01 A 12) ; 2001 (01 A 12) ;	\$ 3,624.20
			2002 (01 A 12) ; 2003 (01 A 12) ; 2004 (01 A 12) ; 2005 (01 A 12) ;	\$ 5,670.00
149	960600	SERV. MUNICIP.	2006 (01 A 12) ; 2007 (01 A 12) ; TASA 1122- CUOTAS 7/24,-	\$ 3,624.20
			TASA 1138- PAVIMENTO CUOTA 30/50 ; TASA 1122 - CUOTAS	\$ 5,670.00
150	4123300	SERV. MUNICIP.	2000 (01 A 12) ; 2001 (01 A 12) ; 2002 (01 A 12) ; 2003 (01 A 12) ,-	\$ 7,885.84
151	1159200	SERV. MUNICIP.	2002 (01 A 12) ; 2003 (01 A 12) ; 2004 (01 A 12) ; 2005 (01 A 12) ;	\$ 8,166.00
			2006 (01 A 12) ; 2007 (01 A 12) ,-	\$ 7,885.84
152	2632200	SERV. MUNICIP.	2000 (01 A 12) ; 2001 (01 A 12) ; 2002 (01 A 04) ,-	\$ 8,166.00
153	2022800	SERV. MUNICIP.	2000 (02 A 12) ; 2001 (01 A 12) ; 2002 (01 A 12) ; 2003 (01 A 12) ;	\$ 4,195.00
			2004 (01 A 12) ; 2005 (01 A 12) ; 2006 (01 A 12) ,-	\$ 4,195.00
154	2022700	SERV. MUNICIP.	2000 (02 A 12) ; 2001 (01 A 12) ; 2002 (01 A 12) ; 2003 (01 A 12) ;	\$ 4,195.00



INTENDENCIA MUNICIPAL  
DE  
TIGRE

			2004 (01 A 12); 2005 (01 A 12); 2006 (01 A 12),-	\$ 4,195.00
155	02-446897	SEG. E HIG.	TASA 2001 - 1998 (01 A 12); 1999 (01 A 12); 2000 (01 A 12); 2001 (01 A 08); TASA 2004 - 1999/01 HASTA 2000/01,-	\$ 2,064.00
156	02-106587	SEG. E HIG.	TASA 2002/10 - 1999/01; TASA 2004/17 - 1999/01; TASA 2005/31 - 1999/01	
			TASA 2046-0 - CUOTAS 8/20,-	\$ 2,199.30
157	02-325440	SEG. E HIG.	TASA 2046-0 PLAN EN CUOTAS 1/2,-	\$ 924.25
158	02-346855	SEG. E HIG.	TASA 2001/01 - 2008/11; TASA 2003/15 - 2008/01,-	\$ 198.00
159	5075500	SERV. MUNICIP.	2000 (01 A 12); 2001 (01 A 12); 2002 (01 A 12); 2003 (01 A 12); 2004 (01 A 12); 2005 (01 A 12); 2006 (01 A 12); 2007 (01 A 12),-	\$ 5,474.00
160	02-486677	SEG. E HIG.	TASA 2001 - 1998/12 A 2001/03; TASA 2008 - 1999/02 A 2000/02,-	\$ 25,174.00
161	02-487170	SEG. E HIG.	TASA 2001 - 2004/08,-	\$ 837.00
162	1079500	SERV. MUNICIP.	OBRA ZANJON CALLE MONTEVIDEO CUOTAS 25/48,-	\$ 682.00
163	60629500	SERV. MUNICIP.	PLAN DE PAGO CUOTAS 5/20; 2000 (01 A 12); 2001 (01 A 12),-	\$ 3,443.00
164	6940100	SERV. MUNICIP.	2000 (05 A 12); 2001 (01 A 12); 2002 (01 A 12); 2003 (01 A 12); 2004 (01 A 12); 2005 (01 A 12); 2006 (01 A 12); 2007 (01 A 12),-	\$ 6,669.00
165	1947700	SERV. MUNICIP.	2002 (04 A 12); 2003 (01 A 12); 2004 (01 A 12); 2005 (01 A 12); 2006 (01 A 12); 2007 (01 A 06),-	\$ 6,082.00
166	592100	SERV. MUNICIP.	2000 (04 A 12); 2001 (01 A 12); 2002 (01 A 12); 2003 (01 A 12); 2004 (01 A 12); 2005 (01 A 12); 2006 (01 A 12); 2007 (01 A 12); 2008 (05 A 12); TASA 1122- CUOTAS 7/13,-	\$ 16,935.00
167	02-197335	SEG. E HIG.	TASA 2001 - 1998/12 A 2002/05; TASA 2004 - 1999/01 A 2001/01; TASA 2005 - 1999/01 A 2001/01; TASA 2108 - 1999/01 A 2002/01,-	\$ 25,583.00
168	3509100	SERV. MUNICIP.	2000 (01 A 12); 2001 (01 A 12); 2002 (01 A 12); 2003 (01 A 12); 2004 (01 A 12); 2005 (01 A 12); 2006 (01 A 12); 2007 (01 A 12); 2008 (01 A 10),-	\$ 11,251.00
169	02-324953	SEG. E HIG.	TASA 2001 - 1998 (12 A 12); 2000 (01 A 05); TASA 2046 - PLAN 2 A 11; TASA 2046 - PLAN DE PAGOS ESCALON 2 CUOTAS 2/3,-	\$ 4,371.00
170	02-227050	SEG. E HIG.	TASA 2001 - 2005 (08 A 12); 2006 (01 A 09); TASA 2002- 2005/01; TASA 2046- PLAN DE PAGOS 2/15,-	\$ 3,114.00
171	02-357240	SEG. E HIG.	2005 (03 A 12); 2006 (01 A 07),-	\$ 2,325.00
172	02-116723	SEG. E HIG.	MULTA DDJJ CUOTA 5,-	\$ 498.00
173	7596200	SERV. MUNICIP.	PLAN DE PAGOS 1132 - CUOTAS 8/12,-	\$ 1,982.00
174	02-197005	SEG. E HIG.	TASA 2001/01 - 1998/12 HASTA 2006/01; TASA 2004/17 - 1999/2005; TASA 2108-0 (1/10); 1998/2005,-	\$ 52,749.53
175	02-197529	SEG. E HIG.	2004 (01 A 12); 2005 (01 A 12); 2006 (01 A 03); MOTORES HASTA 500 HP 2000/04 HASTA 2003; PAGO EN CUOTAS TASA SEG. E HIG. 1/3,-	\$ 13,017.00
176	02-197331	SEG. E HIG.	2000 (01 A 12); 2001 (01 A 12); MOTORES HASTA 500 HP 2000 / 1999; MULTA DDJJ CUOTAS 1/2,-	\$ 10,183.00
177	02-570129	SEG. E HIG.	TASA 2001 - 2000/05 HASTA 2002/03; TASA 2004- 2000/01 HASTA 2001/01; TASA 2005 - 2000/2001; TASA 2046- PERIODO 2 -CUOTA 4,-	\$ 2,236.00
				<b>\$ 1,114,029.36</b>

**ARTICULO 2:** Dese al Registro Municipal de Normas. Publíquese en el Boletín Oficial de la Municipalidad de Tigre. Notifíquese y verifíquese su cumplimiento por la Dirección de Gral. de Fiscalización y Recaudación.

SIP
DP
RPR6°13
270114

RESOLUCIÓN N° 217 -

Intendencia Municipal de Tigre  
Departamento de Fiscalización y Recaudación

**RESOLUCIÓN N° 227/14**

<b>FECHA</b>	<b>NORMA</b>	<b>TEMA</b>	<b>DIG</b>
28-01-14	Res 227	Nuevos valores Tasa por Servicios Municipales a partir de la cuota 3 del ejercicio 2014.	T16



INTENDENCIA MUNICIPAL  
DE  
TIGRE

CORRESPONDE EXPTE: 4112-

TIGRE, 28 de enero de 2014

**VISTO:**

Las Ordenanzas N° 3394/13 y 3395/13 (Ordenanzas Fiscal e Impositiva vigentes para el ejercicio fiscal 2014); y

**CONSIDERANDO:**

Que el artículo 98 de la Ordenanza 3395/13 faculta al Departamento Ejecutivo a ajustar los importes de los tributos previstos en dicha norma.

Que desde la elevación del proyecto de Ordenanzas Fiscales e Impositivas, hasta el presente, se han producido incrementos de precios de los gastos en personal, insumos y servicios no personales contratados por este Municipio y que por ello, surge la necesidad de aplicar una actualización en la Tasa por Servicios Municipales, que contribuya a financiar los desfasajes de precios descriptos.

Que por razones de estricta equidad tributaria, se torna conveniente realizar incrementos diferenciales según las distintas zonas tarifarias, pero que en su mayoría no superen el 10 % sobre los valores fijados por la Ordenanza Impositiva.

Que en orden a lo expuesto resulta pertinente reajustar los valores correspondientes a "Valor Tierra", "Valor de la Construcción", "Valor Metro de Frente" y "tasas mínimas mensuales", de la totalidad de las zonas tarifarias.

Que de acuerdo a las pautas tributarias y normativas supra señaladas se torna oportuno readecuar los montos establecidos en dicha norma, según los incrementos dispuestos en las variables que integran el tributo en cuestión, los cuales serán aplicables a partir de la 3° cuota del ejercicio 2014.

Que el suscripto cuenta con facultades suficientes para el dictado del presente acto, conforme la delegación efectuada mediante el Decreto N° 11/2014.

Por ello, el Secretario de Ingresos Públicos

**RESUELVE**

**ARTICULO 1.-** Fijense nuevos valores del Anexo II de la Ordenanza 3395/13, aplicable a partir de la cuota 3 del ejercicio 2014, de acuerdo al siguiente detalle:

**ANEXO II – CUADRO DE VALORES****1) CUADRO DE VALORES PARA TASA DE SERVICIOS MUNICIPALES**

<b>ZONA TARIFARIA</b>	<b>Mínimo Mensual</b>	<b>Valor por m2 de Frente</b>	<b>Valor por m2 de tierra</b>
	<b>A</b>	<b>B</b>	<b>C</b>
N (1)	\$ 1,210.00	\$ 6.05	\$ 116.00
A	\$ 176.00	\$ 5.95	\$ 176.00
B	\$ 143.00	\$ 5.95	\$ 110.00
C	\$ 93.50	\$ 5.40	\$ 70.00
D	\$ 66.00	\$ 5.40	\$ 45.00
E	\$ 60.50	\$ 5.40	\$ 32.00
O 1	\$ 385.00	\$ 6.72	\$ 400.00
O 2	\$ 264.00	\$ 6.27	\$ 270.00
O 3	\$ 236.50	\$ 6.05	\$ 231.00
I (2)	\$ 1,100.00	\$ 6.00	\$ 77.00

*[Firma manuscrita]*



INTENDENCIA MUNICIPAL  
DE  
TIGRE

S	\$ 715.00	\$ 6.00	\$ 53.00
T	\$ 1,000.00	\$ 6.00	\$ 75.00
U	\$ 1,000.00	\$ 6.00	\$ 75.00
X	\$ 82.50	\$ 0.93	\$ 44.00
Y	\$ 57.20	\$ 0.93	\$ 36.00
Z	\$ 33.00	\$ 0.93	\$ 20.00

**2) CUADRO DE VALORES PARA CONSTRUCCIONES PARA VALUACION.**

**CATEGORIA I : VIVIENDA PARTICULAR**

SUPERFICIE	VALOR SEGÚN ZONA TARIFARIA				
	O	A y B	NeI	C	DyE
Mayor de 500 m2	\$3,410.00	\$3,069.00	\$2,898.00	\$2,387.00	\$1,364.00
Entre 240 y 500 m2.	\$2,387.00	\$2,148.00	\$2,028.00	\$1,670.00	\$ 954.00
Entre 180 y 240 m2	\$1,705.00	\$1,534.00	\$1,449.00	\$1,193.00	\$ 682.00
Entre 80 y 179 m2	\$1,534.00	\$1,380.00	\$1,303.00	\$1,073.00	\$ 613.00
Menor de 80 m2	\$1,023.00	\$ 920.00	\$ 869.00	\$ 716.00	\$ 409.00

**CATEGORIA II : ACTIVIDADES COMERCIALES y/o PROFESIONALES**

SUPERFICIE	VALOR SEGÚN ZONA TARIFARIA				
	O	A y B	NeI	C	DyE
Mayor de 4500 m2	\$2,420.00	\$2,178.00	\$2,057.00	\$1,694.00	\$1,573.00
Entre 181 y 4500 m2.	\$2,057.00	\$1,851.00	\$1,748.00	\$1,439.00	\$1,337.00
Entre 101 y 180 m2	\$1,573.00	\$1,415.00	\$1,337.00	\$1,101.00	\$1,022.00
Entre 20 y 100 m2	\$1,210.00	\$1,089.00	\$1,028.00	\$ 847.00	\$ 786.00
Menor de 20 m2	\$ 968.00	\$ 871.00	\$ 822.00	\$ 677.00	\$ 629.00

**CATEGORIA IV a) INDUSTRIAS CON TECNOLOGIA**

SUPERFICIE	VALOR SEGÚN ZONA TARIFARIA				
	O	A y B	NeI	C	DyE
Mayor de 4500 m2	\$2,750.00	\$2,475.00	\$2,337.00	\$1,925.00	\$1,787.00
Entre 900 y 4500 m2.	\$2,337.00	\$2,103.00	\$1,986.00	\$1,635.00	\$1,519.00
Entre 300 y 900 m2	\$1,787.00	\$1,608.00	\$1,518.00	\$1,250.00	\$1,161.00
Entre 100 y 300 m2	\$1,375.00	\$1,237.00	\$1,168.00	\$ 962.00	\$ 893.00
Menor de 100 m2	\$1,100.00	\$ 990.00	\$ 935.00	\$ 770.00	\$ 715.00

**CATEGORIA IV b) INDUSTRIAS EN GENERAL**

SUPERFICIE	VALOR SEGÚN ZONA TARIFARIA				
	O	A y B	NeI	C	DyE
Mayor de 4500 m2	\$2,475.00	\$2,227.00	\$2,103.00	\$1,732.00	\$1,608.00
Entre 900 y 4500 m2.	\$2,103.00	\$1,892.00	\$1,787.00	\$1,472.00	\$1,366.00
Entre 300 y 900 m2	\$1,608.00	\$1,447.00	\$1,366.00	\$1,125.00	\$1,045.00
Entre 100 y 300 m2	\$1,237.00	\$1,113.00	\$1,051.00	\$ 865.00	\$ 804.00
Menor de 100 m2	\$ 990.00	\$ 891.00	\$ 841.00	\$ 693.00	\$ 643.00

**CATEGORIA V : MULTIFAMILIARES - EDIF EN ALTURA**

SUPERFICIE	VALOR SEGÚN ZONA TARIFARIA				
------------	----------------------------	--	--	--	--

9

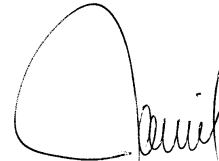


INTENDENCIA MUNICIPAL  
DE  
TIGRE

	O	AyB	NeI	C	DyE
Mayor de 100 m2	\$3,003.00	\$2,702.00	\$2,552.00	\$2,102.00	\$1,951.00
Entre 80 y 100 m2.	\$2,552.00	\$2,296.00	\$2,169.00	\$1,786.00	1,020.00
Entre 60 y 80 m2	\$1,951.00	\$1,755.00	\$1,658.00	\$1,365.00	\$ 780.00
Entre 40 y 60 m2	\$1,651.00	\$1,485.00	\$1,403.00	\$1,155.00	\$ 660.00
Menor de 40 m2	\$1,201.00	\$1,080.00	\$1,020.00	\$ 840.00	\$ 480.00

**ARTICULO 2.-** Dése al Registro Municipal de Normas. Publíquese en el Boletín Municipal. Dése amplia difusión. Notifíquese al Honorable Concejo Deliberante. Cúmplase por la Dirección General. de Gestión Territorial, dependiente de la Secretaria de Ingresos Públicos.-

SIP
JB

  
Cdr. Daniel Chini  
Secretario de  
Ingresos Públicos

RESOLUCIÓN N° 227 .-

**RESOLUCIÓN N° 299/14**

<b>FECHA</b>	<b>NORMA</b>	<b>TEMA</b>	<b>DIG</b>
04-02-14	Res 299	EXPTE. 4112-48679/12 Restitúyese a la Sra. Martha Isabel Muñoz, DNI 10.365.562, el predio Circunscripción II Sección T Manzana 40 Parcela 1, Rincón de Milberg, tomado en posesión por Resolución 3347/09.	T14

CORRESPONDE EXPTE. 4112-48679/12

**TIGRE, 4 de febrero de 2014.-**

**VISTO:**

Que por Resolución 3347/09, se dispuso la toma de posesión en el marco de la Ordenanza 472/64, del inmueble catastrado como Circunscripción II Sección T Manzana 40 Parcela 1, Rincón de Milberg, y,

**CONSIDERANDO:**

Que conforme dictamen de Asesoría Letrada de fs. 38/39 e informe de la Dirección General de Fiscalización y Recaudación de fs.63, de acuerdo a las constancias obrantes en el expediente de referencia, corresponde su restitución.

Por ello, el señor Secretario de Gobierno en uso de sus facultades delegadas por Decreto 912/93

**RESUELVE**

**ARTICULO 1.-** Restitúyese a la Sra. Martha Isabel Muñoz, DNI 10.365.562, el predio catastrado como Circunscripción II Sección T Manzana 40 Parcela 1, Rincón de Milberg, tomado en posesión por Resolución 3347/09, en el marco de la Ordenanza 472/64.

**ARTICULO 2.-** Dése al Registro Municipal de Normas. Notifíquese por la Dirección General de Mesa de Entradas. Tomen conocimiento la Dirección Tasas Territoriales, la Dirección General de Fiscalización y Recaudación, la Dirección Coordinadora de Administración de Bienes y la Delegación Municipal Rincón de Milberg.

R148
BO.709
13-02-14

Firmado: Alejandro D. Chavarría, Secretario de Gobierno.

**RESOLUCIÓN N° 299/14**

**RESOLUCIÓN N° 300/14**

<b>FECHA</b>	<b>NORMA</b>	<b>TEMA</b>	<b>DIG</b>
04-02-14	Res 300	Cpde. Expte. 4112-4666/14 Modifica Art. 1° Resolución 1336/13 nomenclatur catastral: II-D-Quinta 7, Frac. I, Parcelas 1c, 1d, 1e, y 1f.	T14





INTENDENCIA MUNICIPAL  
DE  
TIGRE

CORRESPONDE EXPTE. 4112-4666/13

TIGRE, 04 de Febrero de 2014

**VISTO:**

Que por Resolución N° 1336/13, se dispuso la toma de posesión en el marco de la Ordenanza 472/64, de diversos predios de la Localidad de El Talar que se encontraban en estado de abandono, y,

**CONSIDERANDO:**

Que se consignó un error formal en la identificación catastral de los predios en cuestión.

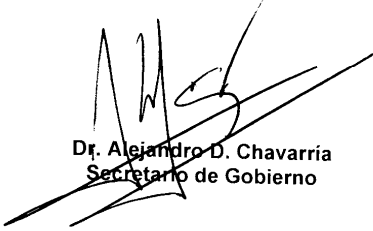
Por ello, el Secretario de Gobierno en uso de facultades delegadas por Decreto 912/93

**RESUELVE**

**ARTICULO 1.-** Modificase el artículo 1° de la Resolución N° 1336/13, el que quedará redactado de la siguiente forma: *“Tómase posesión inmediata, en el marco de la Ordenanza 472/64, de los predios identificados catastralmente como Circunscripción II, Sección D, Quinta 7, Fracción I, Parcelas 1c, 1d, 1e y 1f, cuentas municipales 1-1897400, 1-1897500, 1-1897600 y 1-1897700 respectivamente.”*

**ARTICULO 2.-** Dése al Registro Municipal de Normas. Por la Delegación Municipal El Talar cúmplase. Tome conocimiento el Área Tasas Territoriales, Verificación Impositiva y Patrimonio. Prosígase el trámite dispuesto por Resolución N° 1336/13.

DGD
MFM
R26

  
Dr. Alejandro D. Chavarria  
Secretario de Gobierno

RESOLUCIÓN N° 300

**RESOLUCIÓN N° 315/14**

<b>FECHA</b>	<b>NORMA</b>	<b>TEMA</b>	<b>DIG</b>
06-02-14	Res 315	Intima a los titulares de cuentas del Cementerio de Benavidez, con arrendamiento vencido, cuya nómina se transcribe a continuación, mediante la publicación prevista en el artículo 58° de la Ordenanza 410/82, a los efectos de que en el plazo improrrogable de treinta (30) días, procedan a su renovación, bajo apercibimiento de destinarse los restos al osario común.	

**TIGRE, 6 de febrero de 2014.-**

**VISTO:**

Las presentes actuaciones por las cuales la Administración de Cementerios eleva la nómina de 616 (seiscientos dieciséis) cuentas del Cementerio de Benavidez, con arrendamientos vencidos en el año 2013, y,

**CONSIDERANDO:**

Que dichas cuentas se encuentran comprendidas en lo prescripto en el artículo 58° de la Ordenanza 410/82, correspondiendo en consecuencia la publicación intimando su renovación en un plazo de treinta días, bajo apercibimiento de ser colocados los restos en el osario común, remitiendo asimismo igual notificación por carta certificada o distribución personal para las destinadas a domicilio en el Partido de Tigre.

Por ello, el Secretario de Servicios Públicos y Conservación de Infraestructura en uso de facultades delegadas por Decreto 322/08,

**RESUELVE**

**ARTICULO 1.-** Procédase a intimar a los titulares de cuentas del Cementerio de Benavidez, con arrendamiento vencido, cuya nómina se transcribe a continuación, mediante la publicación prevista en el artículo 58° de la Ordenanza 410/82, a los efectos de que en el plazo improrrogable de treinta (30) días, procedan a su renovación, bajo apercibimiento de destinarse los restos al osario común:

<b>Cuenta</b>	<b>Titular</b>	<b>Calle</b>	<b>Altura</b>	<b>P</b>	<b>Dto</b>	<b>Localidad</b>	<b>Código</b>
305750	OCAMPO RODOLFO RENE	ANTARES	2207			EL TALAR	1618
305760	PRADO LILIANA RAMONA	GUEMES	2290			EL TALAR	1618
306547	HOSEIN JORGE MARIO	MONTEVIDEO	1939			GRAL. PACHECO	1617
305998	FILGUEIRA MARIA ALEJANDRA	SARMIENTO	2646			RICARDO ROJAS	1618
306279	ROLDAN ALVARO OMAR	BOCAYUBA	35			BENAVIDEZ	1621
306089	OLIVA ELBIO ORLANDO	BOGOTA	2226			GRAL. PACHECO	1617
305954	LAFUENTE SUSANA NILDA	VICENTE LOPEZ Y PLANES	626			GRAL. PACHECO	1617
303073	PEDREROL MERCEDES	LIQUIDAMBAR	2331			EL TALAR	1618
302913	CAMACHO SERGIO ENRIQUE	ROCA Y FADER	0			BENAVIDEZ	1621

Cuenta	Titular	Calle	Altura	P	Dto	Localidad	Código
302971	BORDON PABLO HORACIO	CENTRAL Y SAN LUIS	0			BENAVIDEZ	1621
302954	MANSILLA GABRIELA	ALSINA (ENTRE AZOPARDO Y PICHINCHA)	230			GRAL. PACHECO	1617
302856	BERDUGO DAMIAN MARTIN	ROCA	980			V. LA ÑATA	1623
302334	FECK NORMA ADRIANA	LAS HERAS	858			BENAVIDEZ	1621
302394	PINTO ANGELA ROSARIO	QUIRNO COSTA	3456			RICARDO ROJAS	1618
302488	GOMEZ MANUEL ADEL	RAFAELA (FONDO)	5137			CAPITAL FEDERAL	1407
302462	SCHUDDERKOFF ALFREDO FEDERICO	JORGE NEWBERY	3174			EL TALAR	1618
302406	GONZALEZ ELBA CATALINA	ROCA Y SAENZ PEÑA - PILAR 41 -	0			RICARDO ROJAS	1618
302356	NUÑEZ PATRICIA ALEJANDRA	MARABOTTO E/ CONESA Y D. VELEZ	2055			BENAVIDEZ	1621
305905	GAUTE GUSTAVO TOMAS	PARAGUAY	775			EL TALAR	1618
302396	VARGAS LIDIA B.	MARTIN GARCIA	2873			GRAL. PACHECO	1617
302436	COLLANTE CARMEN	GALLARDO (EX 3363)	3383			DON TORCUATO	1611
302409	CLIMENT JOSE LUIS	BOULOGNE SUR MER	713			GRAL. PACHECO	1617
302639	GONZALEZ RAUL ANTONIO	BEAUCHEAFF	3486			GRAND BOURG	1615
302734	FUENTES AIDA ESTER	ESPEJO	625			GRAL. PACHECO	1617
302755	RAMIREZ JUANA	TALCAHUANO	2817			RICARDO ROJAS	1618
302640	RODRIGUEZ ELIGIO NATIVIDAD	CALLE 1 Y VICENTE LOPEZ Y PLANES	54			GRAL. PACHECO	1617
302760	LUJAN MARIA DEL CARMEN	CORDOBA E ISLA SOLEDAD	0			GRAL. PACHECO	1617
302768	ARDILE SEGUNDO ORLANDO	OZANAN	3150			DON TORCUATO	1611
302460	AYALA SANCHEZ ANDRES	PERNA Y LAVALLE	0			BENAVIDEZ	1621
302762	PUTALLAZ JOSE LUIS	AVDA. INDEPENDENCIA	758			CAPITAL FEDERAL	1099
302744	MAIDANA YOLANDA HAYDEE	HUDSON	522			GRAL. PACHECO	1617
302568	OLIVERA INES ANGELICA	GUIDO SPANO	239			BENAVIDEZ	1621
302560	TRAVERSO ESTER MARIA	ALVEAR	1431			BENAVIDEZ	1621
302539	MASTROCINQUE WALTER MARIANO	SAN JUAN	588			GRAL. PACHECO	1617
302535	HERNANDEZ ANA MARIA	MARIANO MORENO	2885			DON TORCUATO	1611
302503	FERNANDEZ MONICA B.	ANAHI	720			ING. MASCHWITZ	1623
302588	COSERES MIRTA BEATRIZ	SANTA MARIA DE ORO	2440			DON TORCUATO	1611
302720	DALLJO ELISA ELENA	FRANCIA	1215			EL TALAR	1618
302613	CABEZA ALCIRA C.	RECONQUISTA	1538			EL TALAR	1618
302785	RELMO MANUEL	LAVALLEJA	2681			EL TALAR	1618
302881	ORTEGA JORGE RAUL	CHILAVERT	473			BENAVIDEZ	1621
302851	MAGRI CARMEN SILVIA	LAVALLOL	2497			BECCAR	1643
302812	LEGUIZAMON RUBEN DARIO	ESTRADA	429			DON TORCUATO	1611
302786	PRADO ELISIO	ROCA	2680			RICARDO ROJAS	1618
302652	ALTAMIRANO ADRIANA DORA	ROCA (ESQ. LA RIOJA)	2793			BENAVIDEZ	1621
302636	REIN SILVIA	JOSE C. PAZ	3127			JOSE LEON SUAREZ	1655
302724	FERRANDO FRANCISCO	SANTOS	2483			DON TORCUATO	1611
302750	REYES PAULA BEATRIZ	VUELTA DE OBLIGADO	354			DON TORCUATO	1611
302895	PENAYO EUSEBIO	HUMBOLT	1097			GRAL. PACHECO	1617
302897	RODRIGUEZ SILVIA CELIA	BOGOTA	1235			GRAL. PACHECO	1617
302874	FRANCO OSCAR HORACIO	BOUSSOF	2824			RICARDO ROJAS	1618

Cuenta	Titular	Calle	Altura	P	Dto	Localidad	Código
302808	ZALAZAR JUAN DANIEL	ALEMANIA	65			DON TORCUATO	1611
305671	ALCARAZ NATALIA	CHACABUCO	2570			DON TORCUATO	1611
302780	FERREIRA JONATAN MIGUEL	LAS LILAS	1990			EL TALAR	1618
302799	MONTIEL LUCIA H.	GORRITI	0			BENAVIDEZ	1621
302876	FRANCO FRANCO MIRIAN CRISTINA	SANTA FE	684			BENAVIDEZ	1621
302884	ORELLANO JULIO MARTIN	HUMBOLT Y CASEROS	0			GRAL. PACHECO	1617
302894	ESPECHE IGNACIO TOMAS	VESPUCIO	1370			EL TALAR	1618
302891	GAUNA GRACIELA	SAN LUIS	2596			SAN MIGUEL	1663
302790	RAMIREZ MARIA CLAUDIA	RODRIGUEZ PEÑA	1519			EL TALAR	1618
305738	ALBORNOZ MONICA BEATRIZ	REYBAUD	873			DON TORCUATO	1611
305883	ACOSTA SOLEDAD	ELIZALDE	2740			RICARDO ROJAS	1618
302848	MARQUEZ EDUARDO RAFAEL	ruta 9 KM. 35.500	0			BENAVIDEZ	1621
302846	DE LA BARRERA CLAUDIO	P. CASTAÑA	5091			VILLA TESEI	1708
305673	ACUÑA CARLOS	DONATO ALVAREZ (E/FREIRE Y ARENALES)	516			GRAL. PACHECO	1617
302929	GUTIERREZ MARIO ALBERTO	ruta 9 KM. 36500	0			BENAVIDEZ	1621
303059	MIÑO JOSE A.	BRASIL	744			GARIN	1619
303069	ACUNA FIGUEROA RAMON ROSA	HUGO DEL CARRIL	38			GRAL. PACHECO	1617
303070	MACRI VICTOR	AV.C.LARRALDE	2780			TIGRE	1648
303001	MARTINEZ RUBEN	BOLIVIA	1252			BENAVIDEZ	1621
303203	LEDESMA MARIA AZUCENA	JUNIN	968			GRAL. PACHECO	1617
303057	PINTOS MARTA	EL SALVADOR Y PERU	0			BENAVIDEZ	1621
303072	SOLER ANTONIO DANIEL	ESTRADA	694			DON TORCUATO	1611
302927	VERDEJA VALERIA A.	DIAZ VELEZ	935			BENAVIDEZ	1621
302994	LANZILLOTA DONATO	O'HIGGINS	1660			GRAL. PACHECO	1617
303022	HERRERA JORGE ALBERTO	GRAL. ALVEAR	1349			DON TORCUATO	1611
303030	ANSALDI ELVA BEATRIZ	LAVALLE ESQ. CASTELLI	398			EL TALAR	1618
303045	MUNDA VICENTE SALVADOR	DELTA	554			TIGRE	1648
303087	SANCHEZ DEOLINDA MABEL	MEJICO (E/FREIRE Y GARMENDIA)	1554			BENAVIDEZ	1621
303146	SAURO ANTONIO	TUCUMAN	445			GRAL. PACHECO	1617
303199	MARTINEZ ANGELA MABEL	SAN JUAN	1062			ING. MASCHWITZ	1623
303180	ARAYA GABRIEL A.	VIAMONTE E/ SANTIAGO DE CHILE Y OGIHINS	674			GRAL. PACHECO	1617
303131	GOMEZ GLADYS MABEL	DEAN FUNES	2795			BENAVIDEZ	1621
303034	MIRANDA ELSA ELFRIDA	DEFENSA	2474			EL TALAR	1618
302970	CARVALLO MARTA V.	CALLE 848	2161			FRANCISCO SOLANO	1881
303140	PEREZ LIDIA ZULEMA	CORDOBA	71			GRAL. PACHECO	1617
303115	COSCOLLA AROLDI	TACUARI	1948			DON TORCUATO	1611
303127	SCADUTO JOSE	GRAL. JULIO CAMPOS	2163			DON TORCUATO	1611
303163	MARISCAN ROSA	SANTA MARIA DE ORO	2226			DON TORCUATO	1611
303217	GIMENEZ VICENTE JUAN	CESPEDES Y CERVIÑO	0			GRAL. PACHECO	1617
303249	MORENO OSCAR D	MARABOTTO (E/ CALLE 2 Y 3, OJO DE AGUA)	1555			BENAVIDEZ	1621
303236	GALLI ALBERTO MARCELO	CALLAO Y CARRIEGO	0			RINCON DE MILBERG	1648
303176	DIAZ MIGUEL NICOLAS	FRENCH	465			TRONCOS DEL TALAR	1617

Cuenta	Titular	Calle	Altura	P	Dto	Localidad	Código
303405	ARNAL ROSA SILVANA	ALSINA Y BEAUCHEF	0			GRAL. PACHECO	1617
303174	FERNANDEZ EDUARDO H.	VOENA	2768			EL TALAR	1618
303295	SOSA FELIPE	PARACAS	1489			GRAND BOURG	1615
303383	DOPASO ANGEL	H. YRIGOYEN	65			GRAL. PACHECO	1617
303410	SPACIUK AMADO	SAN JUAN	881			GRAL. PACHECO	1617
303436	MARCIAL HUGO ROBERTO	JUAN DE GARAY	2144			DON TORCUATO	1611
303494	ALVAREZ HERMENEGILDA	ESPEJO	1070			GRAL. PACHECO	1617
303386	JORDAN BEATRIZ ELVIRA	CALZADILLA Y SALTA	0			BENAVIDEZ	1621
303356	PAREDES ELSA	PERU	673			ESCOBAR	1625
303256	CUNEO ROSA H.	LA RIOJA (E/ALVAER Y BELGRANO)	2931			BENAVIDEZ	1621
303286	VILLASBOAS NICOLAS	MARABOTTO	762			BENAVIDEZ	1621
303515	RUIZ DIAZ PEDRO	BOLIVIA (BARRIO EL PROGRESO)	505			BENAVIDEZ	1621
303288	DORSCH EDUARDO F.	RICARDO GUTIERREZ	1618			EL TALAR	1618
303507	SOTO DAMIAN	FLEMING	522			TRONCOS DEL TALAR	1617
303444	DOMINGER PABLO	PALERMO	219			GRAL. PACHECO	1617
303322	RUANO MIGUEL EDUARDO	BELGRANO (E/ BOLIVIA Y FRANCIA)	1549			BENAVIDEZ	1621
305879	ZALAZAR OSCAR FERNANDO	PEDRO GUARESCHI	137			TIGRE	1648
303306	FURIO ANA MARIA	ASUNCION	2455			DON TORCUATO	1611
303354	CRISTALDO UBALDO R	SAN LORENZO	1257			ESCOBAR	1625
303474	ZELARAYAN JUAN	SAN JUAN	594			MATHEU	1627
303432	CACERES OLGA ESTHER	GUTEMBERG	1178			GRAL. PACHECO	1617
303434	PIEDRABUENA RAMON O	J. M. GUTIERREZ	2070			EL TALAR	1618
303510	MASSARO LUIS	LEONISMO ARGENTINO	674			GRAL. PACHECO	1617
303416	ROLDAN OSVALDO ANIBAL	VILELA (ESQ. GROUSSAC)	1728			RICARDO ROJAS	1618
305895	ALVAREZ JOSE LUIS	ISLEÑOS	2472			RINCON DE MILBERG	1648
303966	FRANCOLINO CLAUDIO HORACIO	BOGOTA	2388			GRAL. PACHECO	1617
303864	PALOMEQUE LAURA C.	COCHABAMBA	354			VILLA DE MAYO	1614
303844	CARRIZO OSCAR	ENTRE RIOS	1954			DON TORCUATO	1611
304022	BARRIOS OSVALDO	TALCAHUANO	3160			RICARDO ROJAS	1618
304031	SELVA OMAR DANIEL	LACARRA	1582			CASTELAR	1712
304261	OBREGON ESTHER	SANTIAGO DE CHILE (B° EL ZORZAL)	1128			GRAL. PACHECO	1617
304272	BARCOS VICTOR HUGO	LAPLACE	3105			DON TORCUATO	1611
304197	CORDOBA MARIA CRISTINA	BLAS PARERA	109			GRAL. PACHECO	1617
304088	GONZALEZ GLADYS DEL VALLE	LUGONES	1518			TIGRE	1648
304199	MACUZ JULIO LUIS	JUAN DE GARAY	1606			DON TORCUATO	1611
304113	VALENZUELA QUINTANA JORGE DANIEL	ESPAÑA	109	6	C	JOSE MARIA JAUREGUI	6706
304231	AVILA BLANCA YOLANDA	ENRIQUE DELFINO	322			GRAL. PACHECO	1617
304298	TULA TERESA DE JESUS	ROSARIO	474			DON TORCUATO	1611
304224	ESCUDERO MATIAS S.	LOS AELIES	2088			EL TALAR	1618
304307	GOMEZ SILVIO UDINELIO	PITAGORAS	3165			EL TALAR	1618
304322	TOLEDO MARIA YOLANDA	EL LUCERO	2288			EL TALAR	1618
304350	GARAY ELBA	BLANDENGUES	164			DON TORCUATO	1611
304147	BASILE ALICIA G.	GARIBALDI	1542			BECCAR	1643

Cuenta	Titular	Calle	Altura	P	Dto	Localidad	Código
304229	CACERES EMILIA	LAS AZUCENAS (E/COTENASTER Y LA PALOMA)	1885			EL TALAR	1618
304321	CANO SILVIA	TOMAS GODOY Y JAQUET	0			BENAVIDEZ	1621
304284	BROLLO DANIEL OSCAR	ESTRADA	533			GRAL. PACHECO	1617
304228	LEVIY ALICIA	BOLIVAR	608	4	A	CAPITAL FEDERAL	1066
304352	RUIZ DIAZ ROBERTO	JULIO MORENO	2534			PABLO PODESTA	1657
304924	RAMIREZ GERARDO DAVID	REFASI	1429			GRAL. PACHECO	1617
304971	CARABAN SUSANA	LASCANO	5928		2	CAPITAL FEDERAL	1408
304959	MORELLI NELIDA ANGELA	VOENA	1545			EL TALAR	1618
304964	DE LA ROSA MARIA ESTHER	GALLARDO	3191			DON TORCUATO	1611
304974	MONZON SUSANA BEATRIZ	BIBILONI	2725			RICARDO ROJAS	1618
304992	HEYDE PEDRO FERNANDO	MARABOTTO	2949			BENAVIDEZ	1621
304977	BENITEZ ERMELINDA	CARLOS PELLEGRINI	547			DON TORCUATO	1611
304969	BIFFANI JUAN	BRASIL - MANZ. 2 - CASA 28	0			EL TALAR	1618
304380	BADO CARMEN BEATRIZ	TUCUMAN	623			GRAL. PACHECO	1617
304356	DELLATORRE JORGE CESARIO	IRIARTE	2283			BENAVIDEZ	1621
304995	REINAGA AMALIA	LOTE 61 - BRIO. ANTONIO SAFRA	0			ROQUE SAENZ PEÑA - CHACO	3700
304976	LOPEZ LUIS ROBERTO	OZANAM	528			TRONCOS DEL TALAR	1617
304990	AGUIRRE ADRIANA ISABEL	SUCRE	1728			GRAL. PACHECO	1617
304368	CHAVEZ ALFREDO RAFAEL	EL JAZMIN	2151			EL TALAR	1618
304596	AGUIAR CAROLINA LOPEZ	JULIAN ALVAREZ	2675			CAPITAL FEDERAL	1425
304634	RODRIGUEZ GUSTAVO	ALVEAR Y ECUADOR	0			BENAVIDEZ	1621
305902	QUILAQUEO RAPINAN SABINA	JUNCAL	1350	6	B	CAPITAL FEDERAL	1062
305046	BRAGA IRMA ROSA	M.CORONADO	2044			RINCON DE MILBERG	1648
305009	LINDON MANUEL ARGENTINO	M. SASTRE	624			EL TALAR	1618
305043	OVANDO LUIS MARIA	MARTIN CORONADO	1168			GRAL. PACHECO	1617
305183	WENCKEBACH MARTHA E.	WARNES	1360			FLORIDA	1602
305044	GENGA PATRICIA NOEMI	PAVON	3159			EL TALAR	1618
305429	ORTIZ BLANCA ZULEMA	URUBURU	2289			RICARDO ROJAS	1618
305462	CAPPARELLI HECTOR	A.TONONI	2710			VICTORIA	1644
305507	DOMINGUEZ PEDRO RAMON	M. SASTRE Y LIBERTAD - MANZ.10 - CASA 3	0			EL TALAR	1618
306604	FERRANDO MARTA MABEL	TUCUMAN	5160			LANUS ESTE	1825
306605	CAÑO JOSE LUIS	ALBARELLOS	3646			RICARDO ROJAS	1618
306611	MOSQUERA CARLOS DANIEL	MENDOZA	1018			GRAL. PACHECO	1617
306612	ROMERO RAUL HORACIO	ROCA	1897			RICARDO ROJAS	1618
306617	ACOSTA HILARIO	SARMIENTO Y ELIZALDE	0			RICARDO ROJAS	1618
306621	SANCHEZ MIRTA MARIA	LAS AMAPOLAS	2148			EL TALAR	1618
306624	ACCARDI DANIEL ALEJANDRO	ROCA	3327			BENAVIDEZ	1621
306626	VAN DE VELDE GABRIEL EDUARDO	BOQUERON	3120			DON TORCUATO	1611
306635	PEREYRA AZUCENA DEL CARMEN	CHACABUCO	2604			DON TORCUATO	1611
306630	BALDI ALBERTO	11 DE SEPTIEMBRE	1745	2	C	CAPITAL FEDERAL	1426
306633	GATAIN CARLOS JORGE	REPUBLICA ARGENTINA	5252			GRAND BOURG	1613
306654	VAZQUEZ ROSA E.	LA CAUTIVA	119			EL TALAR	1618
306652	MARTINEZ RAMON	EL SALVADOR	1022			EL TALAR	1618

Cuenta	Titular	Calle	Altura	P	Dto	Localidad	Código
306649	DIAZ GASTON OSVALDO	SALTA	759			DIQUE LUJAN	1623
306648	GEIST ANGELA VICTORIA	RIO CAPITAN	265			DELTA DE TIGRE	1648
306637	ARTAZA MERCEDES SOFIA	EL PARQUE	561			DON TORCUATO	1611
306641	MARQUEZ MARISA VERONICA	CHACABUCO	2839			DON TORCUATO	1611
306642	MEDINA ROSA LILIANA	ESPAÑA	294			EL TALAR	1618
306676	AGUIRRE JORGE MARCELO	URQUIZA	638			DON TORCUATO	1611
306675	SERRANO CARLOS ALFREDO	DORREGO NORTE	2215			RICARDO ROJAS	1618
306679	GALLO CLAUDIO ESTEBAN	CALLE.1	2428			BENAVIDEZ	1621
306682	LOPEZ CARMEN INES	LAS LILAS	1633			EL TALAR	1618
306683	GOLDKNOPF CLAUDIO SAMUEL	GRAL. PACHECO	2769			EL TALAR	1618
306684	CEJAS SILVIA DEL CARMEN	LA RIOJA	2325			BENAVIDEZ	1621
306685	BAEZ NORBERTO AGUSTIN	BALCARCE	3244			SAN MIGUEL	1663
306688	BAEZ MARTA GRACIELA	ANTARTIDA ARGENTINA	744			GRAL. PACHECO	1617
306690	GALARZA ANDRES ATILIO	29 DE NOVIEMBRE	1673			EL TALAR	1618
306693	MANSILLA ALFREDO	CARLOS EBERTH	3123			EL TALAR	1618
306695	AMARILLO ELBA ELENA	CHACABUCO	2395			SAN FERNANDO	1646
306698	CARDINALE RICARDO DANIEL	ALEMANIA	509			EL TALAR	1618
306702	AGUIRRE RAFAEL ANTONIO	JORGE NEWBERY	3030			DON TORCUATO	1611
306705	MORALES GRACIELA MARGARITA	OZANAM	2837			EL TALAR	1618
306706	SARDELLI MAXIMA INES	JOSE HERNANDEZ	120			GRAL. PACHECO	1617
306707	DIAZ AMANDA VIRGINIA	GRAL. PACHECO	3287			EL TALAR	1618
306708	ACOSTA MAURO RICARDO	JORGE NEWBERY	3344			DON TORCUATO	1611
306713	CORONEL HUGO ALBERTO	OMBU	3526			DON TORCUATO	1611
306714	FERRERO ANDREA NOEMI	MELENDEZ	1455			DON TORCUATO	1611
306717	ROJAS JULIA ESTHER	ENTRE RIOS	635			DON TORCUATO	1611
306719	MORETTA SILVIA RENEE	MORALES	1734			BENAVIDEZ	1621
306721	FARIAS NOEMI LILIANA	CALLAO	2779			GRAL. PACHECO	1617
306722	PONCE CLAUDIA ESABEL	EMILIO LAMARCA	1050			GRAL. PACHECO	1617
306725	ORTIZ JUAN JOSE	QUIRNO COSTA	3360			RICARDO ROJAS	1618
306726	BRAVO JORGELINA FABIANA	AMEGHINO	182			ALEJANDRO KORN	1864
306727	GROSSO MARIELA ALEJANDRA	9 DE JULIO	445			EL TALAR	1618
306728	PALOMO EMILIANO MIGUEL	CAJARAVILLE	3353			CARAPACHAY	1605
306732	LASERRE CARLOS ALBERTO	PRINGLES	1165			TRONCOS DEL TALAR	1617
306733	UBALTON RICARDO ANDRES	FEDERICO LACROZE	1191			DON TORCUATO	1611
306738	MENIÑO ROMINA SOLEDAD	PALERMO	130			GRAL. PACHECO	1617
306739	HORODESKI MARCELA ALICIA	GODOY CRUZ Y FRANCIA	0			BENAVIDEZ	1621
306742	ORTIZ GUSTAVO ANDRES	EMILIO LAMARCA	30			GRAL. PACHECO	1617
306743	LEIVA ALFREDO GUSTAVO	LAS DALIAS	2632			EL TALAR	1618
306746	ALVAREZ FRANCISCA ROSA	COLON	43			DON TORCUATO	1611
306752	CARDOZO ARIEL MARTIN	CESPEDES	1023			GRAL. PACHECO	1617
306751	MANZI ESTELA MARGARITA	ESTRADA	1467			DON TORCUATO	1611
306750	STOLL LUIS HECTOR	SANTA FE	2461			DON TORCUATO	1611
306747	BONI SERGIO MANUEL	CARLOS TEJEDOR	2396			GRAL. PACHECO	1617
302391	GONZALEZ OSCAR ERNESTO	FRAY LUIS BELTRAN	1838			TIGRE	1648
302319	BADIALE EDUARDO DANIEL	SARGENTO CABRAL	2961			DON TORCUATO	1611
302998	RIOS JOSE BALTAZAR	BECQUER	1017			DON TORCUATO	1611
302879	VILLALBA JUAN JOSE	FEDERICO LACROZE	925			DON TORCUATO	1611

Cuenta	Titular	Calle	Altura	P	Dto	Localidad	Código
302772	MENESES BLANCO E.	MONTEAGUDO	1343			EL TALAR	1618
302770	NUÑEZ SILVIA SUSANA	TOMAS GODOY	218			BENAVIDEZ	1621
303445	ARANDA MANUEL	BUSCHIAZZO (E/ POSADAS Y P. GUTIERREZ)	580			DON TORCUATO	1611
303989	CARTURAN YESICA MARIELA	GROUSSAC Y VILELA	0			RICARDO ROJAS	1618
303988	RODRIGUEZ FERNANDO RAMON	MARTIN CORONADO	529			GRAL. PACHECO	1617
303982	GONZALEZ JULIO CESAR	PARAGUAY	1778			EL TALAR	1618
303977	MELGAREJO CRISTINA	EL LUCERO	2076			EL TALAR	1618
303974	GARCIA HILARIO A.	PEDRO BALLESTER	2078			GARIN	1619
303971	DE CAÑAS WALTER	VALLET GRANDE	2426			OLIVOS	1636
304213	CORONEL RAMON	ROSARIO	406			DON TORCUATO	1611
304165	OLARIAGA VICTOR DAVID	SAAVEDRA	2443			EL TALAR	1618
304851	MONZON HUGO AGUSTIN	ESPEJO	1082			GRAL. PACHECO	1617
304818	RIOS WALTER RAMON	ALEM Y ELIZALDE	0			RICARDO ROJAS	1618
304808	FARIAS MARIA ESTER	ALARCON	172			DON TORCUATO	1611
304794	CARBALLO CRISTIAN ALEJANDRO	ANTARTIDA ARGENTINA	408			SAN FERNANDO	1646
304741	CORONEL VICTOR	MANZ. 58 - LOTE 2 (B° LA ESPERENZA)	0			BENAVIDEZ	1621
304736	IFRAN MARIELA SOLEDAD	RECONQUISTA	67			DON TORCUATO	1611
304723	SERRANO SANDRA LILIANA	CALLE 3	146			GRAL. PACHECO	1617
304718	FERREYRA MANUEL OSCAR	MARTIN CORONADO	931			GRAL. PACHECO	1617
305012	STECKEN ALFREDO JAVIER	SANTA MARIA DE ORO	2537			DON TORCUATO	1611
304942	GONZALEZ ALVAREZ ANALIA VERONICA	SAN ISIDRO	281			GRAL. PACHECO	1617
302567	PEREZ SUSANA MABEL	QUITANA	5597			VIRREYES	1646
302528	BLANCO HECTOR FABIAN	PADRE NUESTRO (E/CALLE 3 Y CALLE 4)	1220			GRAL. PACHECO	1617
302525	MOLINA BERTA CAROLINA	URUGUAY Y ALVEAR	0			BENAVIDEZ	1621
302405	MARTINEZ OSCAR FABIAN	ALEM	2101			EL TALAR	1618
102290	SANABRIA MARTA LILIANA	COLON Y CALDERON DE LA BARCA	0			DON TORCUATO	1611
302572	CASTAÑO DIEGO	URIBURU	2608			RICARDO ROJAS	1618
303548	ENRIQUEZ ELIDA	PRIMERA JUNTA	256			GRAL. PACHECO	1617
303807	FLORES NERO	RODRIGUEZ Y BLANDENGUES	0			BENAVIDEZ	1621
304453	INSAURRALDE NELIDA NOEMI	LA RIOJA	540			GRAL. PACHECO	1617
304396	BELTRAN ANTONIO ISMAEL	AGUA BENDITA Y TALAN TALAN	0			GRAL. PACHECO	1617
304627	VIDELA CARLOS EDUARDO	LAS VIOLETAS	1974			EL TALAR	1618
304611	REINAGA RAUL JULIO	QUINTANA	2688			RICARDO ROJAS	1618
304561	LOTO NORBERTO OMAR	DA VINCI	205			TRONCOS DEL TALAR	1617
304514	OJEDA GUSTAVO MARTIN	ROCHA	172			TRONCOS DEL TALAR	1617
304486	ORTIZ LEONARDO	GOLETA SARANDI	2387			JOSE C PAZ	1665
301674	MAIDANA OMAR	LIQUIDAMBAR (Y DERQUI)	2397			EL TALAR	1618
301759	ROTELA SIXTA ISABEL	PERU	435			BENAVIDEZ	1621
305670	HERRERA RICARDO AGUSTIN	SANTA MARIA DE ORO	2454			DON TORCUATO	1611
305904	PETROVICH HECTOR	LAS VIOLETAS	1726			EL TALAR	1618



Cuenta	Titular	Calle	Altura	P	Dto	Localidad	Código
301853	GARATE VICTOR O.	GALARZA	1937			RINCON DE MILBERG	1648
301897	RESER NESTOR JOSE	CORDOBA	2442			BENAVIDEZ	1621
301961	ROMERO SANTIAGO	REFASI	1350			GRAL. PACHECO	1617
301901	RUIZ FLORES EPIFANIA	LOS GLADIOLOS	2189			EL TALAR	1618
301882	PEÑA VANESA FERNANDA	LAS DALIAS	2365			EL TALAR	1618
301963	ANRIQUE JOSE	LIBERTAD	99			TRONCOS DEL TALAR	1617
301962	BOCCO MAURO	NEUQUEN	1781			GRAL. PACHECO	1617
302015	MANZELLI ANA MARIA	DIEGO PALMA	2499			SAN ISIDRO	1642
302016	SARIS MIGUEL ANGEL	FREIRE E/MORALES Y SANTA FE	0			BENAVIDEZ	1621
300849	VILLANUEVA JUAN G.	SARMIENTO	2169			BENAVIDEZ	1621
300856	DOMANICO LUIS D.	ESTRADA	2202			DON TORCUATO	1611
301004	CHERES ROBERTO OMAR	FULMINANTE	380			BENAVIDEZ	1621
300880	D' ANDREA PATRICIA BEATRIZ	CORDOBA (ESQ. CATAMARCA)	235			GRAL. PACHECO	1617
300873	MUNIZ JOSEFA AURORA	AV. LAS HERAS	3737			CAPITAL FEDERAL	1425
301131	GAMARRA GRACIELA E.	RIVADAVIA	3549			BENAVIDEZ	1621
301118	RODRIGUEZ MARIA GABRIELA	SULLINGS	1271			GARIN	1619
301084	LAVIE MARIA FERNANDA	CAMPANA	59			TRONCOS DEL TALAR	1617
301150	RAMIREZ JOSE	GUIRALDES	2231			RICARDO ROJAS	1618
301158	LOPEZ CARLOS OSCAR	FRAY LUIS BELTRAN (E/BRASIL Y CHILE)	1977			BENAVIDEZ	1621
301337	GOMEZ JESUS	CUYO	2278			GRAL. PACHECO	1617
301339	AGUERO MARIA CRISTINA	9 DE JULIO	544			EL TALAR	1618
301415	FIGUEROA JOSE LUIS	MITRE	425			DON TORCUATO	1611
301320	MERINGOLO DIGENES HUMBERTO	LIMA	2442			GRAL. PACHECO	1617
301454	MAQUIAVELO RENE ANTONIO	CARLOS BELGRANO	4060			BENAVIDEZ	1621
301403	YUDAS JOSE RAUL	BELTRAN Y GRAL. PACHECO	0			BENAVIDEZ	1621
301399	CASTRO NILDA ALICIA	VOENA	1885			EL TALAR	1618
301450	VERA ARIEL FERNANDO	BERRUETE	2537			DON TORCUATO	1611
300585	LUNA VICTOR HUGO	DA VINCI	1301			TRONCOS DEL TALAR	1617
300642	PAULINO CLAUDIO	BELEN	521			ESCOBAR	1625
300614	SALAS ROBERTO	OZANAM	3134			DON TORCUATO	1611
300582	GUTIERREZ AZUCENA	OLAVARRIA	2819			RICARDO ROJAS	1618
306320	TRAMONTINA ANGEL CESAR ANTONIO	SARRATEA	1662			SAN FERNANDO	1646
300627	MARCHETTI MARIO GUILLERMO	AV. DEL GOLF - BRIO. LOS ANGELES -	17			DON TORCUATO	1611
300602	AGUERO CLAUDIO DANIEL	GROUSSAC	2600			RICARDO ROJAS	1618
300611	FAMILIA SOSA	RIVADAVIA (E/ PACHECO Y CATAMARCA)	50			BENAVIDEZ	1621
300663	AGUADO JUAN CARLOS	GARMENDIA	1672			BENAVIDEZ	1621
300696	MURACA DELIA LUISA	BUENOS AIRES	3357			VICENTE LOPEZ	1638
300711	CORREA HORACIO	URIBURU	3034			RICARDO ROJAS	1618
302187	RIAL MARTA ALMA	LUIS VERNET	22			BENAVIDEZ	1621
302283	FERREYRA HECTOR RICARDO	RUTA 27 KM. 7300	0			RINCON DE MILBERG	1648
302186	CORONEL JUAN BAUTISTA	ESPAÑA	1686			EL TALAR	1618
302242	REYNOSO ELSA BEATRIZ	25 DE MAYO	2525			EL TALAR	1618

Cuenta	Titular	Calle	Altura	P	Dto	Localidad	Código
302272	FRANCO ANALIA DANIELA	RICHIERI	1871			DON TORCUATO	1611
302209	FANEGAS JUAN ANTONIO	CALLE 1	301			GRAL. PACHECO	1617
302120	MARTINEZ OSCAR ALBERTO	MANZ. 72 - LOTE 3 - BRIO. LA ESPERANZA	0			BENAVIDEZ	1621
302254	ESCOBAR CRISPIN	AUSTRALIA	2870			RICARDO ROJAS	1618
302140	GALLO MARCELO RAMON	ELIZALDE	2504			RICARDO ROJAS	1618
302141	BOLAÑO EUGENIO	LARROCA	2175			GARIN	1619
302189	BARRETO MEDARDO	VESPUCIO	3772			EL TALAR	1618
301621	PARRA JORGE ALBERTO	IRIGOYEN	1596			TIGRE	1648
301604	MEONIZ IVANA GABRIELA	NEUQUEN	2004			TIGRE	1648
301526	LANCIERI GLADIS Z.	ALCORTA	625			TRONCOS DEL TALAR	1617
301627	VILDOSA LUIS VIRGILIO	CHACABUCO	1903			DON TORCUATO	1611
301639	DIAZ PATRICIA CARMEN	AUSTRALIA	2971			RICARDO ROJAS	1618
303729	FLEURENTDIDIER MARCOS RUBEN	BOGOTA (EX 1527)	767			GRAL. PACHECO	1617
303546	RAMUA MONICA TERESA	MENENDEZ Y PELAYO	2046			DON TORCUATO	1611
303607	SUAREZ SANTOS	FREIRE (Y CESPEDES)	3071			GRAL. PACHECO	1617
305897	RIVERO CEFERINO	MANZ. 23 - CASA 5 - BRIO. SAN JORGE	0			DON TORCUATO	1611
300210	AVILA OSCAR RAMON	SAN LUIS	308			GRAL. PACHECO	1617
300226	PETRONGOLO JOSE LUIS	IRIARTE E CALZADILLA Y SARMIENTO	0			BENAVIDEZ	1621
300243	PALAVECINO NORBERTO	GUTEMBERG	1167			GRAL. PACHECO	1617
300183	SALADINO PANTALEON	CORNELIO SAAVEDRA	1930			TIGRE	1648
300216	MELKOWICZ ERNESTO OSCAR	LAS ORQUIDEAS	1526			ESCOBAR	1625
300212	SANDOVAL MARIA DEL CARMEN	LIMA	1331			GRAL. PACHECO	1617
300248	COSTA MARIA ISOLINA	URUGUAY	977			TIGRE	1648
300209	ROMANO ELENA V.	H. YRIGOYEN	1219	PB		GRAL. PACHECO	1617
300237	COUTINHO DA SILVA ROQUE	LAS ACHIRAS	2393			EL TALAR	1618
300246	BUSTOS BEATRIZ E.	RICHIERI	1940			DON TORCUATO	1611
300282	NUCIFORO ENRIQUE	S.SEGUROLA	2927			RINCON DE MILBERG	1648
300292	REAL GASPAR MARCELO	TUCUMAN	120			GRAL. PACHECO	1617
300298	RODRIGUEZ JOSE PAULINO	ESTRADA	535			GRAL. PACHECO	1617
300323	BARRIENTOS ISIDORA	BOLONIA	16			LOMAS DE ZAMORA	1832
300293	FAMILIA LOPEZ	LUJAN	1405			TRONCOS DEL TALAR	1617
300274	DE AMBROSIO GUILLERMO	MORENO (E/ JUJUY E ITUZAINGO)	0			BENAVIDEZ	1621
300300	CASTILLO PRIMITIVO	LUJAN	1505			TRONCOS DEL TALAR	1617
300347	JIJENA REINA	LA PAZ Y PATAGONIA	1660			GRAL. PACHECO	1617
300272	ZELAYA JUAN ANTONIO	SANTA RITA	1398			TIGRE	1648
300288	FRANCO ISABEL	ESTRADA	748			DON TORCUATO	1611
300285	ZANLONGO RODOLFO	MAIPU	330			GRAL. PACHECO	1617
300297	ARAYA ROSANA LEONOR	QUEVEDO	27			EL TALAR	1618
300373	ALTAMIRANO DAVID DOMINGO	CERVANTES	468			GRAL. PACHECO	1617
300372	ROUDE PASCUAL	RODRIGUEZ PEÑA	1571			EL TALAR	1618
300362	VENERADA LUIS MARTIN	LAVALLE	1050			EL TALAR	1618
300268	RUBIO MANUEL G.	POSADAS	1770			BECCAR	1643
300500	MONTERO JORGE ROSENDO	BELGRANO	3129			TIGRE	1648

Cuenta	Titular	Calle	Altura	P	Dto	Localidad	Código
300553	BARRIOS WALTER RAMON	ZAPIOLA	2049			GRAL. PACHECO	1617
300519	ORTIZ CARLOS LUIS	ANTARES	2298			EL TALAR	1618
300486	GUERRERO ZENON PEDRO	R. DE ESCALADA	1256			B. ALBERTI	1667
300355	MINAYA CARLOS MELCHOR	SAN ISIDRO	1745			GRAL. PACHECO	1617
301008	HURANI JUAN CARLOS	JUAN DE GARAY	2845			DON TORCUATO	1611
301191	ROJAS HECTOR RAMON	PAMPA	1735			TIGRE	1648
301309	BOURLLOT DARIO RODOLFO	LEONISMO ARGENTINO ESQ. CARACAS	232			GRAL. PACHECO	1617
107270	FERREYRA CESAR EDGARDO	MENDOZA	740			GRAL. PACHECO	1617
300419	CARMONA LUIS A.	REGINA	1613			DON TORCUATO	1611
300412	AGUILAR RAMON ANTONIO	MANSILLA	449			GRAL. PACHECO	1617
300417	MIRANDA JOSE CRUZ	EL CLAVEL Y ANTARES	0			EL TALAR	1618
300371	ROMERO ISABEL M.	PARANA	5546			VICENTE LOPEZ	1638
300383	VILLAGRA NICOMEDES D.	ROCHA E/LUJAN Y ALTE. BROWN	0			TRONCOS DEL TALAR	1617
300391	BRUNETTI CARLOS ALBERTO	CORONEL BOGADO	3382			TORTUGUITAS	1667
300410	IBAÑEZ VIRGINIA ROSA	EL PENSAMIENTO	1649			EL TALAR	1618
300438	ZANETTI MIRCO	VIAMONTE	1440			GRAL. PACHECO	1617
300442	MANTELLI MARCELO G	SARMIENTO	425			TIGRE	1648
300388	CORIA MARCOS A.	UTA 9	1523			GRAL. PACHECO	1617
300455	SCHUSTER ZULEMA MARTA	JOSE MARMOL	1946			RICARDO ROJAS	1618
300459	YACUZZI JUAN ANTONIO	MANZ. 57 -LOTE 9- BRIO. LA ESPERANZA	0			BENAVIDEZ	1621
300497	STERKI CARLOS JOSE	FRANCIA Y LAVALLE	0			BENAVIDEZ	1621
300488	KEISER MIRIAM VANESA	CASEROS	3005			GRAL. PACHECO	1617
300545	BUSATTO ADRIAN EMILIO	CATAMARCA	141			GRAL. PACHECO	1617
300546	RODRIGUEZ JOSE	ALVEAR Y ECUADOR	0			BENAVIDEZ	1621
300571	JOHANNSON WERNER	NEUQUEN	140			GRAL. PACHECO	1617
305578	PERALTA JORGE ALBERTO	CARLOS TEJEDOR	2768			RICARDO ROJAS	1618
305592	GUTIERREZ DIEGO ALEJANDRO	RICHERI	1784			DON TORCUATO	1611
305607	ALVAREZ MIGUEL GERONIMO	SANTA FE	454			BENAVIDEZ	1621
305660	SOSA JULIO ALBERTO	CARLOS DELCASSE	2579			RICARDO ROJAS	1617
305652	MENDEZ TERESA HAYDEE	GRAL. GÜEMES	2343			RINCON DE MILBERG	1648
305638	CURRAT ERNESTO	UCRANIA	1854			VILLA ADELINA	1607
305637	SANTILLAN OMAR	HONDURAS (E/YATASTO Y BAIGORRIA)	1652			TORTUGUITAS	1667
305615	GODOY LUISA MAXIMILIANA	RICHERI	542			DIQUE LUJAN	1623
123230	GOMEZ JOSE LUIS	SUIPACHA	433			TRONCOS DEL TALAR	1617
123690	TORRES GERMAN A	LA RIOJA	491			GRAL. PACHECO	1617
123540	FALERO JOSE OSCAR	SARMIENTO	3549			CAPITAL FEDERAL	1196
305819	MARTINEZ LILIANA GLADIS	EL CANO	865			BENAVIDEZ	1621
124970	AVALOS RAIMUNDO	FAGNANO	2735			RICARDO ROJAS	1618
124860	CARDOZO HORACIO	ALSINA	478			GRAL. PACHECO	1617
305822	MAZZINI ANDREA VERONICA	CORNELIO SAAVEDRA	1318			TIGRE	1648
126100	ROMERO VILMA	DERQUI	781			TRONCOS DEL TALAR	1617
126380	DENTIN JUAN C	BEETHOVEN (E/RUTA 9 Y ASUNCION)	85			GRAL. PACHECO	1617

Cuenta	Titular	Calle	Altura	P	Dto	Localidad	Código
126270	VEGA RAMON	CONSTITUYENTES	2929			DON TORCUATO	1611
126790	MARTIN MIGUEL	CORDOBA	750			GRAL. PACHECO	1617
126780	FLOREZ NORBERTO JOSE	JUAN MANUEL DE ROSAS	1875			EL TALAR	1618
300003	SUAREZ LAURA CARLA	CEPEDA	3222			DON TORCUATO	1611
123380	GRAMAJO MIGUEL A.	ESQUIU	943			GRAL. PACHECO	1617
305823	VILLEGAS HORACIO ALBERTO	GRAL. PACHECO (E/ ROCA Y RIVADAVIA)	3160			BENAVIDEZ	1621
305812	PENA MARIA CRISTINA	VELEZ SARFIELD	5532			MUNRO	1605
126952	CASCO CARLOS RODOLFO	CALLE 5	632			GRAL. PACHECO	1617
126980	VILLAR CANDIDO	GRAL. CAMPOS	2398			DON TORCUATO	1611
126982	CRUZ ELSA BEATRIZ	EMILIO LAMARCA	3446			DON TORCUATO	1611
127011	CUENCA DARIO	JUAN MANUEL DE ROSAS	1931			EL TALAR	1618
305539	CEJAS FABIAN GUSTAVO	MARIANO MORENO	2917			DON TORCUATO	1611
305537	RIVERO RAMON OSIRIS	VTE LOPEZ CASA 23 (Y MENDOZA) S/N	0			BENAVIDEZ	1621
305720	MEDINA ANTONIO EVARISTO	OMBU	3644			DON TORCUATO	1611
306537	MAZZA LINDAURO DEL T.	LISANDRO DE LA TORRE	3563			DON TORCUATO	1611
305368	PERAL CARMEN GRACIELA	FADER	2068			BENAVIDEZ	1621
305733	ESPINILLO ELEUTERIO	JEAN JAURES	3189			DON TORCUATO	1611
92530	GOMEZ GUSTAVO ALEJANDRO	PASAJE SAN PABLO Y M. SASTRE	0			EL TALAR	1618
92460	GAUNA SEBASTIAN	LUGONES	1222			DON TORCUATO	1611
305682	ARCE SERGIO ARIEL	CARACAS	1244			GRAL. PACHECO	1617
92240	FOSSATI JOSE MARIA	CATAMARCA E ALVEAR Y SAN MARTIN	2870			BENAVIDEZ	1621
92180	ARMENTANO KARINA GISELE	LAS AMAPOLAS	2069			EL TALAR	1618
305777	LOPEZ VICTORIA	GUTIERREZ	356			BENAVIDEZ	1621
93570	LUDUEÑA ELEIDO	GUTEMBERG	2332			GRAL. PACHECO	1617
93520	CORONADO EMILSE	CORDOBA E ROCA Y BELGRANO	3070			BENAVIDEZ	1621
93130	SUAREZ NILDA ROSA	GARIBALDI	1789			RINCON DE MILBERG	1648
93070	SANCHEZ NORMA MIRTA	SANTA MARIA DE ORO	1583			DON TORCUATO	1611
94130	ENRIQUE RAMON CARLOS	DEL CARRIL - CASA 36- (CESPEDES Y ARENALE)	0			GRAL. PACHECO	1617
94000	SANTA CRUZ JORGE ADRIAN	DORREGO NORTE	3054			RICARDO ROJAS	1618
93980	PLATAS PABLO DANIEL	CARLOS TEJEDOR	3229			RICARDO ROJAS	1618
93870	VERA ADOLFO	FRAY DE LEON	2924			RICARDO ROJAS	1618
93840	CIRAUDO SONIA INES	ALBERDI	2942			DON TORCUATO	1611
93670	ZAPATA VICENTE	JOSE LEON SUAREZ	3158			EL TALAR	1618
93650	MARDONES ILDA	SUCRE	1764			DON TORCUATO	1611
93610	CORNEJO SUSANA BEATRIZ	BUENOS AIRES	31			GRAL. PACHECO	1617
94970	LUDUEÑA AMELIA MARGARITA	GUTEMBERG	2332			GRAL. PACHECO	1617
94800	POGGI MABEL CAROLINA	BOGOTA	1430			GRAL. PACHECO	1617
94750	VILLAMAYOR GLORIA	URQUIZA	2972			SAN MIGUEL	1663
95110	FRANCO CARLOS LUIS	URQUIZA	440			VILLA BALLESTER	1653
95240	SALINAS VICTOR ARMANDO	TUCUMAN (E/ RIVADAVIA Y RUTE 27)	3255			BENAVIDEZ	1621

Cuenta	Titular	Calle	Altura	P	Dto	Localidad	Código
95260	PRADELLI ANGELICA E.	REMEDIOS DE ESCALADA	481			GRAL. PACHECO	1617
95280	RIVERO MARIA LUISA	AV. LA PALOMA Y JUAN JOSE VALLE	2112			EL TALAR	1618
95340	BELENDA MARIA ROSA	ARATA	2183			DON TORCUATO	1611
95420	AGUERO ENRIQUE HECTOR	RAMON CASTRO	4729			MUNRO	1605
95470	CANTOLI BAMBINA M	BOMBEROS VOLUNTARIOS	553			GRAL. PACHECO	1617
95700	FURCO HECTOR EDUARDO	RUTA 197 (E/ALBERDI Y PUEYRREDON)	2495			TIGRE	1648
95910	VALDEZ STELLA MARIS	GUTEMBERG	1353			GRAL. PACHECO	1617
95920	MIÑO ROXANA ELIZABETH	VENEZUELA Y CASTELLI	0			EL TALAR	1618
95970	BENITEZ FLORENCIA	CHUBUT	1425			GRAL. PACHECO	1617
96140	BARRETO LUIS CARMELO	SARMIENTO	3072			RICARDO ROJAS	1618
96190	SILVA MERCEDES A.	SANTA RITA	1091			TIGRE	1648
96340	PINTOS MARTA SUSANA	CHILE E CALLE 1 Y 2	1637			BENAVIDEZ	1621
96500	FLIA SEGHEZZO	BARADERO	57			TRONCOS DEL TALAR	1617
96630	FAMILIA VERDUN	MEDRANO	1465	PB	F	CAPITAL FEDERAL	1179
96720	QUANTIM FLORINDA DE	ESTANISLAO DEL CAMPO	707			HAEDO	1706
96750	CRUZ CELIA	LA PAZ	846			GRAL. PACHECO	1617
96780	VIVAS NOEMI ESTHER	JUAN DE SAN MARTIN	4230			PABLO NOGUES	1613
96790	TURQUIE CLAUDIA BEATRIZ	GROUSSAC	980			EL TALAR	1618
96880	COPPOLA ROBERTO	ITUZAINGO	3191			BENAVIDEZ	1621
305933	MARFUL LAURA BEATRIZ.	LAS HERAS	2739			BENAVIDEZ	1621
97190	GOMEZ GUSTAVO ALEJANDRO	FRANCIA	175			EL TALAR	1618
97230	GUZMAN ALFREDO RAUL	ARATA	908			DON TORCUATO	1611
97350	INSAURRALDE BLANCA N.	INGENIERO MARCONI	2143			OLIVOS	1636
97830	DUARTE NESTOR	SANS SOUCI	253			GRAL. PACHECO	1617
97950	CASAFUS CRISTIAN	ALSINA	388			GRAL. PACHECO	1617
98050	NAVARRO SERAPIO	URQUIZA	641			TRONCOS DEL TALAR	1617
98270	BARCHETTA JOSE LUIS	H. YRIGOYEN	1580			EL TALAR	1618
98400	MOREDA ROSENDO A	GALARZA	1307			RINCON DE MILBERG	1648
98500	OJEDA GERONIMA	25 DE MAYO	2857			EL TALAR	1618
98530	MACHADO ELSA	MONTEVIDEO	1701			GRAL. PACHECO	1617
99210	CARRANZA LIDIA NOEMI	MARIANO MORENO	2614			DON TORCUATO	1611
99240	MORAN MIGUEL	SARMIENTO	2629			RICARDO ROJAS	1618
300894	TORO RAUL NORBERTO	TRIUNVIRATO	2047			DON TORCUATO	1611
300084	QUINTERO HUGO REMIGIO	HUMBOLT	987			GRAL. PACHECO	1617
306673	BRITO PABLO BENJAMIN	LEONISMO ARGENTINO	1528			GRAL. PACHECO	1617
300035	BATET MARIA DEL C.	GRAL. CAMPOS	2485			DON TORCUATO	1611
99510	MEZA MARTIN NICOLAS	OLIVETTI	1224			GARIN	1619
99600	MOSER JOSEFINA	LA RIOJA	3160			BENAVIDEZ	1621
305755	MASSA NICOLAS JOSE	MONTEVIDEO	2065			GRAL. PACHECO	1617
100060	OLIVARES CLAUDIA F.	CURUPAYTI (E/CARRIEL Y TRIUNVIRATO)	477			TRONCOS DEL TALAR	1617
300028	FRANCHINI JULIO CESAR	SARGENTO DIAZ	2815			RICARDO ROJAS	1618
305797	TABARES GREGORIA C.	VELEZ SANSFIELD	1452			A. SOURDEAUX	1612
305889	PEREYRA ALICIA	18 DE JULIO	1737			GARIN	1619
305550	MARTINEZ ROSA ELIDIA	MANUEL	2198			SAN FERNANDO	1646

Cuenta	Titular	Calle	Altura	P	Dto	Localidad	Código
		GONZALEZ					
305611	BARANDALLA TOMAS RAUL	REYNOSO	2405			DON TORCUATO	1611
102620	OJEDA FAUSTINO P	BIBILONI	2671			RICARDO ROJAS	1618
102820	GORDON JORGE ANIBAL	BLAS PARERA	675			GRAL. PACHECO	1617
103730	MARQUEZ MARIZA	L.DE VEGAS	1933			PABLO NOGUES	1613
103800	AGUILERA ARMANDO	INGENIERO	3049			GRAL. PACHECO	1617
103840	PEÑA RICARDO	ANGEL GALLARDO Y SANTA CRUZ	0			BENAVIDEZ	1621
103990	RAMIREZ AGUSTIN RAUL	BOUSSOF	2960			RICARDO ROJAS	1618
104110	ALBORNOZ MIGUEL	GUIDO SPANO	248			BENAVIDEZ	1621
104170	KOLISEK IRAEL JUAN M.	REYBAUD	1220			EL TALAR	1618
104300	PAVON JUAN	FELIX FRIAS	3070			DON TORCUATO	1611
104390	ECHENIQUE JOSE ANTONIO	LAS AMAPOLAS	1956			EL TALAR	1618
104400	GODOY ARMANDO	SARMIENTO	2340			RICARDO ROJAS	1618
104700	DUCLOS MARIO ALBERTO	JORGE NEWBERY	2975			DON TORCUATO	1611
104750	DEL DUCA LILIANA	VICENTE LOPEZ	4169			VILLA BALLESTER	1653
104830	ROMERO CELESTINA	CORDOBA	232			GRAL. PACHECO	1617
127260	SILVI ANTONIO	JUJUY	51			GARIN	1619
105110	GALLEGO MARIA PAULA	BOGOTA	1605			GRAL. PACHECO	1617
105120	ROMERO NESTOR CIPRIANO	GRISETA	278			GRAL. PACHECO	1617
105340	GALEANO JAVIER SEBASTIAN	OLAVARRIA	2863			RICARDO ROJAS	1618
105390	CHIELLI RODOLFO MARCOS	MARTIN CORONADO	655			GRAL. PACHECO	1617
105410	GARCILAZO NILDA DEL CARMEN	9 DE JULIO	1813			EL TALAR	1618
105590	RIOS JUAN CARLOS	JUNIN	1232			GRAL. PACHECO	1617
105620	ULLOA RICARDO E.	OLAZABAL	486			TRONCOS DEL TALAR	1617
105860	WETZER ERICA	ALEM	2424			RICARDO ROJAS	1618
105910	LANDRIEL ELDA PAOLA	FELIX FRIAS Y SANTA MARIA DE ORO	0			DON TORCUATO	1611
127390	ALTAMIRANO MANUEL	SAN VICENTE	204			ESCOBAR- BARRIO SAN LUIS	1625
106140	OTAÑO PATRICIA	LAPRIDA	3027			EL TALAR	1618
300098	KYSKA GRACIELA MIRTA	ALVEAR	672			GRAL. PACHECO	1617
300147	DUETE ANGEL LUIS	VALPARAISO	3438			TORTUGUITAS	1667
300154	CORBALAN HORACIO ALBERTO	CALZADILLA	971			BENAVIDEZ	1621
106350	PASCUA JUAN ALBERTO	SAAVEDRA	73			TRONCOS DEL TALAR	1617
106720	RODRIGUEZ MARIA DEL CARMEN	DIEGO	1165			DON TORCUATO	1611
106750	PACHECO JUANA VICTORIA	LIBERTAD	3151			EL TALAR	1618
305773	ROJAS JOSE ANTONIO	ALEM	2317			DON TORCUATO	1611
305793	VILLAGRA MARIA E.	EL JAZMIN	2263			EL TALAR	1618
305802	JERES ROBERTO OSCAR	SALTA	333			GRAL. PACHECO	1617
114060	FUSTER JORGE HECTOR	TOMAS GUIDO	562			GRAL. PACHECO	1617
114100	ROMERO RAUL LUCIANO	CONESA	530			BENAVIDEZ	1621
305871	HERRERA MARIA ESTHER	TUYUTI	2581			DON TORCUATO	1611
305861	FABIA FRANCO	EL SALVADOR	1072			EL TALAR	1618
115440	KOSSAK CLAUDIO MARCELO	LOPE DE VEGA	1933			TIGRE	1648
116080	ROBLEDO RAUL ANGEL	SAN LUIS	395			GRAL. PACHECO	1617
115700	MARQUEZ SERGIO DARIO	LAS ACHIRAS	2513			EL TALAR	1618
115800	QUIROZ JOSE CALAZAN	AV. LA PALOMA	1711			EL TALAR	1618
116500	MARIA ALEJANDRA ROUGIER	BRASIL	671			EL TALAR	1618

Cuenta	Titular	Calle	Altura	P	Dto	Localidad	Código
116510	RIPA MARIA CRISTINA	ISLAS ORCADAS	1440			GRAL. PACHECO	1617
116860	RIVERO MARCELA ALEJANDRA	URUGUAY	1627			EL TALAR	1618
305885	FIGUEROA GLADYS NOEMI	E. LAMARCA (E/VOLTA Y CUYO)	1188			GRAL. PACHECO	1617
117350	CANO ALICIA ESTER	ROSARIO	2130			DON TORCUATO	1611
117520	SOMIGLI FABIO	NEUQUEN	1381			GRAL. PACHECO	1617
305887	GOROSITO HERNAN AMADO	GRAL.GÜEMES	155			RINCON DE MILBERG	1648
118280	GOMEZ ALBERTO OMAR	PERU	1650			EL TALAR	1618
118420	VELENZUELA CRISANTO	FRANCIA	602			BENAVIDEZ	1621
118490	ACOSTA SILVANA NATALIA	BUSCHIAZZO	620			DON TORCUATO	1611
118650	CHAUVERO OSCAR ANTONIO	BRASIL	1091			BENAVIDEZ	1621
119370	DE LA TORRE MARIA MANUELA	LIMA (E/ESPEJO Y VIAMONTE)	1730			GRAL. PACHECO	1617
120030	CABAN JUAN CARLOS	JUAN DE GARAY	7122			DON TORCUATO	1611
119760	GUZMAN RAFAEL ALBERTO	RECONQUISTA	1503			BENAVIDEZ	1621
120320	KOWALCZYK ANDREA	NEUQUEN	2268			BECCAR	1643
120530	VIDAL MARIANO JUAN	ALBARELLOS	3853			RICARDO ROJAS	1618
120540	FIGUERAS DANIEL A	JUAN DE GARAY	2271			DON TORCUATO	1611
120580	OJEDA SILVIO FABIAN	FRANCIA	1941			EL TALAR	1618
120620	FAMILIA FERNANDEZ	CONSTITUCIÓN	1274	PB	A	SAN FERNANDO	1646
120750	CEPEDA HUGO ORLANDO	EL CANO Y JOSE LEON SUAREZ	0			BENAVIDEZ	1621
121080	MARTINEZ BENJAMIN RAMON	GUATEMALA	5028			DEL VISO	1669
121170	ROSAS ROBERTO CARLOS	ELIZALDE	3366			RICARDO ROJAS	1618
121500	IACONIS GABRIEL E	BRASIL	1722			DON TORCUATO	1611
121640	ELJALL YANINA ALEJANDRA	ITUZAINGO Y RECONQUISTA	0			BENAVIDEZ	1621
121710	ROSALES JORGE FABIAN	CHILE	3081			DON TORCUATO	1611
121730	MALDONADO DOMINGA ANGELICA	M. SASTRE Y LIBERTAD	0			EL TALAR	1618
121760	PALERMO MARIA ADRIANA	GRAL. CAMPOS (E/ EL PARQUE Y LOS PINOS)	2584			DON TORCUATO	1611
305706	PEREIRA BARRIENTOS PABLINA	COLORADO	2208			GRAL. PACHECO	1617
122080	BARRIONUEVO SUSANA DEL CARMEN	9 DE JULIO	1854			BENAVIDEZ	1621
122110	GONZALEZ NATACHA V.	TUCUMAN	672			GRAL. PACHECO	1617
122210	SANCHEZ CARLOS ALBERTO	LAS CAMELIAS Y NO ME OLVIDES	0			TIGRE	1648
122280	ZUBILLAGA ROBERTO	SANTA MARIA DE ORO	249			DON TORCUATO	1611
122760	ERDOCIA EDUARDO F.	SANTIAGO DE CHILE	1102			GRAL. PACHECO	1617
122800	CHAPERON CLAUDIO ALBERTO	ROSARIO	2123			DON TORCUATO	1611
123010	GOROSITO SANTIAGO RENEE	SAN LUIS	452			GRAL. PACHECO	1617
123040	POLO CRISTIAN EDUARDO	JUAN JOSE VALLE	2121			EL TALAR	1618
304827	QUINTANA SERGIO RAUL	AUSTRALIA	2440			RICARDO ROJAS	1618
304870	GARCIA JUAN MARCELO	CATAMARCA	3133			DON TORCUATO	1611
304906	MANSILLA JORGE	COTENASTER	2153			EL TALAR	1618
304873	ACEVEDO MONICA GRISELDA	O'HIGGINS	1255			GRAL. PACHECO	1617
304916	SEGOVIA MAURICIA	MONTEVIDEO	1246			GRAL. PACHECO	1617
305914	ARRUA EMILIO HORACIO	ESPAÑA	1354			EL TALAR	1618
304833	PANENE FLORENCIA	PERU	1082			EL TALAR	1618
304852	ROSALES MARCELA HAYDEE	RAMON FALCON	3311			RICARDO ROJAS	1618
305916	OJEDA MONICA	SAN FRANCISCO -	0			BENAVIDEZ	1621

Cuenta	Titular	Calle	Altura	P	Dto	Localidad	Código
		MANZ.67 - LOTE 11					
304809	CEJAS RITA SUSANA	PICHINCHA	2482			GRAL. PACHECO	1617
306662	PALACIOS MONICA LILIANA	LIBERTAD	3111			EL TALAR	1618
306661	VERON JUAN MANUEL	TUCUMAN	385			GRAL. PACHECO	1617
306663	PRADO PAULA PATRICIA	ANGEL GALLARDO	417			BENAVIDEZ	1621
306245	RODRIGUEZ JULIO OSCAR	SARMIENTO	884			GRAL. PACHECO	1617
108380	AGUIRRE HUGO	SALTA - MANZANA 91 - LOTE 10 (E/C.5 Y 6	230			BENAVIDEZ	1621
108450	ARAPEY NORMA B	CARABOBO Y HERNAN CORTEZ	3158			EL TALAR	1618
108460	CASTRO RAMON	URUGUAY	2066			EL TALAR	1618
108560	RUIZ ZULEMA INES	SANS SOUCI	241			GRAL. PACHECO	1617
108640	RODRIGUEZ ALEJANDRO OSCAR	BELGRANO	2112			EL TALAR	1618
108700	GOMEZ OSCAR	RIVADAVIA Y LA RIOJA	0			BENAVIDEZ	1621
109220	FALCON JUAN ISIDRO	OZANAM	3159			EL TALAR	1618
109000	SARAVIA ALFREDO P	JUNIN	823			GRAL. PACHECO	1617
109040	BORRAS RAFAEL CARLOS	MENDOZA	0			BENAVIDEZ	1621
109100	TUTTINI LUIS ALBERTO	LIQUIDAMBAR	2712			EL TALAR	1618
109420	OCAMPO LUIS P	MOSCONI	2074			LOS POLVORINES	1613
109440	MORELLI OSVALDO SANTIAGO	OZANAM	0			TRONCOS DEL TALAR	1617
109900	HUMBERTO VIVIANA MARIA	MARABOTTO	2771			BENAVIDEZ	1621
300092	AVERR MARIA ISABEL	BUSCHIAZZO	932			DON TORCUATO	1611
300249	MENA ALEJANDRA NOEMI	HERNAN CORTEZ	409			EL TALAR	1618
300061	TOLEDO JOSE BAUTISTA	CALLE 4	182			GRAL. PACHECO	1617
300051	RIVERO MARCELO A.	PARAGUAY Y LOS GLADIOLOS	0			EL TALAR	1618
110370	PAREDES SERGIO ADRIAN	PARAGUAY	1971			EL TALAR	1618
110540	CARDOZO MARIO	ESQUIU	175			TIGRE	1648
110640	BARLE NESTOR	GUEMES	2386			EL TALAR	1618
110800	PRINCIVALLE MARIA CRISTINA	CUBA	552			DON TORCUATO	1611
110830	SZEKETA BOGDAN	ESTANCIA SANTA ELENA	0			ROJAS	2705
110950	RIAL HERRERA WALTER JORGE	CALLE 1207 E/CALLES 1258 Y 1256	3411			FLORENCIA VARELA	1888
111030	MULLER CRISTIAN GUILLERMO	BOGOTA	3126			JOSE C. PAZ	1665
111290	SUAREZ ALBERTO RUBEN	MARABOTTO Y CALLE 2	0			BENAVIDEZ	1621
111470	MONTENEGRO PATRICIA ELIDA	ROLDAN	1026			GRAL. PACHECO	1617
111540	LEAL MARCELO ENRIQUE	BELGRANO	2537			DON TORCUATO	1611
306665	BRAUN ANGEL NORBERTO	MARTIN CORONADO	115			GRAL. PACHECO	1617
306666	IBARRA JUAN BENICIO	MANSILLA	439			GRAL. PACHECO	1617
112850	ALFONZO WALTER OSCAR	OLAVARRIA	3087			RICARDO ROJAS	1618
304478	LAGO OSCAR MARIO	DEAN FUNES	241			BENAVIDEZ	1621
304584	SILVA RUBEN	BOQUERON	1187			LOMAS DE ZAMORA	1832
304587	LARRE MOREL MIGUEL I.	AGUA BENDITA	1366			GRAL. PACHECO	1617
304638	FRETTE PABLO	MERMOZ	1645			EL TALAR	1618
304668	CARDOZO ALEJANDRO	F. AMEGHINO	3504			RINCON DE MILBERG	1648
304622	RODAS RICARDO ORLANDO	O'HIGGINS	2759			GRAL. PACHECO	1617
113120	ORTIZ REMIGIO	R.GUIRALDES	500			TIGRE	1648
304714	RUIZ GRACIELA IRMA	CHASCOMUS	70			TRONCOS DEL TALAR	1617



Cuenta	Titular	Calle	Altura	P	Dto	Localidad	Código
304702	CABRERA GULLERMO ALBERTO	FLEMING Y MARTIN CORONADO	0			GRAL. PACHECO	1617
304701	SEOANE ADRIAN FABIO	BOUCHARD	4808			PABLO NOGUES	1613
304695	PUJADAS ELENA	CALLE 2	2203			BENAVIDEZ	1621
304719	ALANIZ GUILLERMO RICARDO	ARATA	909			DON TORCUATO	1611
304722	SCUBIN MARIO MIGUEL	BLANDENGUES	2415			RICARDO ROJAS	1618
304744	MELGAREJO MARCELO GABINO	AREVALOS E/ CEPEDES Y SAN ISIDRO	3712			GRAL. PACHECO	1617
304769	GAMARRA SERGIO FABIAN	ANTARES	2190			EL TALAR	1618

**ARTICULO 2.-** Dése al Registro Municipal de Normas. Publíquese en el Boletín Oficial de la Municipalidad de Tigre. Notifíquese y verifíquese su cumplimiento por la Dirección General de Cementerios Municipales.

R693-24
BO.709
13-02-14

Firmado: José María Paesani Secretario de Servicios Públicos y Conservación de Infraestructura

**RESOLUCIÓN N° 315/14**

**RESOLUCIÓN N° 316/14**

FECHA	NORMA	TEMA	DIG
06-02-14	Res 316	Intima a los titulares de cuentas del Cementerio de Tigre, con arrendamiento vencido, cuya nómina se transcribe a continuación, mediante la publicación prevista en el artículo 58° de la Ordenanza 410/82, a los efectos de que en el plazo improrrogable de treinta (30) días, procedan a su renovación, bajo apercibimiento de destinarse los restos al osario común.	

Cpde. Expte. 4112-12264/14

**TIGRE, 6 de febrero de 2014.-**

**VISTO:**

Las presentes actuaciones por las cuales la Administración de Cementerios eleva la nómina de 403 (cuatrocientos tres) cuentas del Cementerio de Tigre, con arrendamientos vencidos en el año 2013, y,

**CONSIDERANDO:**

Que dichas cuentas se encuentran comprendidas en lo prescripto en el artículo 58° de la Ordenanza 410/82, correspondiendo en consecuencia la publicación intimando su renovación en un plazo de treinta días, bajo apercibimiento de ser colocados los restos en el osario común, remitiendo asimismo igual notificación por carta certificada o distribución personal para las destinadas a domicilio en el Partido de Tigre.

Por ello, el Secretario de Servicios Públicos y Conservación de Infraestructura en uso de facultades delegadas por Decreto 322/08,

### RESUELVE

**ARTICULO 1.-** Procédase a intimar a los titulares de cuentas del Cementerio de Tigre, con arrendamiento vencido, cuya nómina se transcribe a continuación, mediante la publicación prevista en el artículo 58° de la Ordenanza 410/82, a los efectos de que en el plazo improrrogable de treinta (30) días, procedan a su renovación, bajo apercibimiento de destinarse los restos al osario común:

Cuenta	Titular	Calle	Altura	P	Dto	Localidad	Código
260	CHIAPPE RICAGNO DE	GRAL. PINTOS	1564			SAN FERNANDO	1646
810	JUAREZ JUSTINA	DERQUI	5350			CARAPACHAY	1605
3960	SIERRA CINTIA	PASTEUR	568			TIGRE	1648
3990	ALZUGARAY JUAN M.	ISLEÑOS	2473			RINCON DE MILBERG	1648
4770	VENENCIO HERMINIA	GENERAL MITRE	320			TIGRE	1648
5010	CAUSILLAS JORGE DAVID	RUTA 197	2241			TIGRE	1648
200885	VESGA HORACIO RUBEN	SANTA FE	681			GRAL. PACHECO	1617
5080	ROMERO SALCEDO AGUSTINA	ALVEAR	768			GRAL. PACHECO	1617
5280	D ANGELO PATRICIA	ESPEJO	1268			GRAL. PACHECO	1617
5290	BELLI CLAUDIO HECTOR	PUEYRREDON	407			GRAL. PACHECO	1617
5380	GONZALEZ MANUEL	EMILIO MITRE	122			TIGRE	1648
5920	LOPEZ NORMA	RUTA 202	930			DON TORCUATO	1611
6020	BECCARIA PATRICIA	SAENZ PEÑA	978			TIGRE	1648
6260	PEREZ LILIANA MARIA	ESMERALDA	351			TIGRE	1648
6450	MUNOZ ELENA	CARLOS DELCASSE	2679			RICARDO ROJAS	1618
6620	MOUDELE RODRIGUEZ FLORIZA IGNACIA	RUTA 26	398			DIQUE LUJAN	1623
6650	BARBERY AMELIA P DE	ISLEÑOS	2473			RINCON DE MILBERG	1648
6680	FERNANDEZ JESUS M	BALBASTRO	2545			DON TORCUATO	1611
6840	JUAREZ NAIME	SANTA MARIA DE ORO	1844			DON TORCUATO	1611
200823	IGLESIAS PABLO	RAFAEL OBLIGADO	1320			JOSE LEON SUAREZ	1655
200905	DELPIR JUAN CARLOS	LEONISMO ARGENTINO	258			GRAL. PACHECO	1617
200767	OLIVARI EMILIA BEATRIZ	LUIS PEREYRA	1037			TIGRE	1648
200827	MARTIN DANIEL OMAR REBUSATTI RODOLFO A	NECOCHEA	1129	1	A	SAN FERNANDO	1646
7570	A	A CARAPACHAY	0			ISLAS	1648
7580	BURGUEÑO STELLA M	SIN CALLE	0			TIGRE	1648
8210	RECIO JOSE A	MONTES DE OCA	464	17	G	TIGRE	1648
8250	CARLI ADELINA B DE	YAGAN YAGAN	301			RINCON DE MILBERG	1648
8480	FAMILIA ALVAREZ	M. PELLIZA	2383			OLIVOS	1636
8550	SFEIR RICARDO ASSAF	OLIVEIRA CEZAR	109			TIGRE	1648
8570	BRUZZO ATILIO	SOLIS	605			TIGRE	1648
8990	SAUBIDET BENITA DE	S DE BUSTAMANTE	1830			CAPITAL FEDERAL	1425
9330	SFEIR JORGE VICENTE	LAS HERAS	1987			SAN MIGUEL	1663
9700	MONTEAGUDO KAREN EDITH	BOGOTA	1565			GRAL. PACHECO	1617
10120	MISTORNI LUIS Y OTRO	LAVALLE	1076	3	D	SAN FERNANDO	1646

Cuenta	Titular	Calle	Altura	P	Dto	Localidad	Código
10130	FAMILIA CASTENETTO	MARCELO	1769			DON TORCUATO	1611
10140	SCIARRILLO MARIA DE	TOBA	268			TIGRE	1648
10160	FAMILIA LARRANDART	ITALIA	1336			TIGRE	1648
10170	CHELLE NELLY C DE	NICOLAS AVELLANEDA	78			TIGRE	1648
10990	CELANO MARTIN E I	RIO CARAPACHAY	0			ISLAS	1648
11010	PUENTE MANUEL	AV. J. D. PERON	1831			SAN FERNANDO	1646
11050	LEBER HNOS	ITALIA	1562			TIGRE	1648
12950	JAIME CASTILLO	MARTIN PESCADOR	1446			TIGRE	1648
14080	FAMILIA PUJOL	CHACABUCO	1581			SAN FERNANDO	1646
14180	CHIUSANO ANDRES	E. DEL CAMPO Y MITRE	0			GRAL. PACHECO	1617
200883	GONZALEZ FRANCISCO ANTONI	DA VINCI	1021			TRONCOS DEL TALAR	1617
14240	MARIN MARIA INES	11 DE FEBRERO	1525			EL TALAR	1618
14250	PETRONGOLO ISOLINO	ISLEÑOS	2481			RINCON DE MILBERG	1648
14270	BENETTI CIRILO	MENDOZA	1458			TIGRE	1648
14320	COGNINI MARIA DE	AV.DEL LDOR GRAL SAN MARTIN	394			TIGRE	1648
200509	HEBERLEIN PABLO RUBEN	BOGOTA Y SUCRE	2240			GRAL. PACHECO	1617
200510	SILVA SABRINA JACQUEINE	RUPERTO MAZZA	1516			TIGRE	1648
200514	LESCANO JORGELINA MARA	JUAN DE GARAY	2434			DON TORCUATO	1611
200584	COELLO HERRERA MARIA LAURA	ALMIRANTE BROWN	139			TIGRE	1648
200606	CEBALLOS RAMON ALFREDO	AV.C.LARRALDE	1684			TIGRE	1648
200776	CARRIZO MARIA CRISTINA	PORTILLO	890			MATHEU	1627
200618	MICCICHE CARMEN	AYACUCHO	1447			TIGRE	1648
200833	BONELLI ROBERTO MARIO	VOLTA	19			TRONCOS DEL TALAR	1617
200624	SOSA MERCEDES RAMONA	HUMBOLT	495			GRAL. PACHECO	1617
200542	CARDOZO JOSE	QUINTANA	2668			RICARDO ROJAS	1618
200571	SABELLICO ALEJANDRA FABIANA	SANTA MARIA DE LAS CONCHAS	2704			RINCON DE MILBERG	1648
200661	SALGADO JUANA MABEL	LOBOS	85			TRONCOS DEL TALAR	1617
201116	NEIRA ALFREDO	GELLY Y OBES	1467			EL TALAR	1618
200587	FERRAGGI JORGE	LIBERTAD	1131			GRAL. PACHECO	1617
200419	GOMEZ NELIDA	INGENIERO HUERGO	696			VILLA DE MAYO	1614
201070	CHAVEZ MERCEDEZ PASTOR	ARATA	2197			DON TORCUATO	1611
200816	GIRELLI ORESTE E.	RIVADAVIA/L.BELTRAN	0			TIGRE	1648
200865	BELEN AZUCENA SOLEDAD	VELEZ SANSFIELD	2424			VILLA DE MAYO	1614
200852	FERNANDEZ MARISA BEATRIZ	M.CORONADO	1266			RINCON DE MILBERG	1648
200636	BENITEZ CLAUDIO JAVIER	PASTEUR	720			TIGRE	1648
200525	PLAZA JULIA MARTA	WILLIAMS	1714			RINCON DE MILBERG	1648
1590	ACUÑA MARIA MERCEDES	PASO	139			TIGRE	1648
2760	CRISTALDO MERARDA	URQUIZA	731			DON TORCUATO	1611
1830	ABALO ANDREA ANALIA	LEONISMO ARGENTINO	464			GRAL. PACHECO	1617
200413	VIVANCO ALMARAZ GRACIELA ALICIA	PUERTO MADRYN	6499			MORENO	1744
201080	LENCINA ANDREA BEATRIZ	O. ANDRADE	390			TIGRE	1648
201079	SAYAVEDRA FRANCISCA DOROTEA	RUTA 197	1417			TIGRE	1648

## Boletín Oficial de la Municipalidad de Tigre N° 709 –13 de febrero de 2014 - Pag. 36

Cuenta	Titular	Calle	Altura	P	Dto	Localidad	Código
201077	MEZA ELSA DORA	ALEM Y QUINTANA	0			RICARDO ROJAS	1618
201076	ALCOBA GISELA ADRIANA	LA PAZ	698			GRAL. PACHECO	1617
200863	DE OLIVERA RAMON MARIANO	BIBILONI	2575			RICARDO ROJAS	1618
201062	VILLARRUEL MARIO RAUL	LIMA	1968			GRAL. PACHECO	1617
201073	CESPEDES JAVIER JULIAN	MONSEÑOR DE ANDREA	292			A. SOURDEAUX	1612
2020	SOSA RAUL HORACIO	CERVANTES Y ASUNCION	121			GRAL. PACHECO	1617
200868	LLORENS MARIA	COLON	253			TIGRE	1648
201071	MALDONADO BERTA DORA	GARIBALDI	1751			RINCON DE MILBERG	1648
200537	BIFANO OLGA BEATRIZ	CARLOS MARIA DE ALVEAR	1539			TIGRE	1648
200874	GARCIA NORMA INES	JUANA AZURDUY	362			ING. MASCHWITZ	1623
200876	TORCHI RICARDO RUBEN	ARTIGAS	378			GRAL. PACHECO	1617
200461	MONTENEGRO JUAN CARLOS	O. ANDRADE	215			TIGRE	1648
200497	FELICE OSCAR	MENENDEZ Y PELAYO	2180			DON TORCUATO	1611
201090	DUBIED CARLOS A.	PARAGUAY	1571			EL TALAR	1618
201089	DENIS STELLA MARIA	JOSE CEBEY	366			RINCON DE MILBERG	1648
201086	GARCIA YOLANDA	SARGENTO DIAZ	2857			RICARDO ROJAS	1618
200472	SAYAGO CARLOS ALBERTO	HUMBOLT	548			GRAL. PACHECO	1617
200900	GALIANO RICARDO G. CORREA DE DEPETRO ED	ALBERDI	645			GRAL. PACHECO	1617
12530		OTTO GOEDEKE	85	7	D	BARILOCHE	8400
200479	GALLARINO GLADYS	AVDA. DARDO ROCHA	1211			TIGRE	1648
200974	GAITAN OLGA FRANCISCA	RIESTRA (BRIO. SAN LUIS)	9212			BENAVIDEZ	1621
200881	GALEANO SEGUNDO	PAVON	3112			EL TALAR	1618
200471	FERLUGA NELIDA R.DEE	GRAL. CESAR DIAZ	1479	PB	2	CAPITAL FEDERAL	1416
201167	JEANCON DANIEL A	ANDRADE	873			GRAL. PACHECO	1617
60930	BELLANTE IGNACIO F	AREVALO	5046			LOS POLVORINES	1613
78630	ESTOMBA MARTA TELMA	CHACABUCO	927			TIGRE	1648
41410	LOUSAME JORGE HORACIO	JOSE MARMOL	397			TRONCOS DEL TALAR	1617
41440	CELLERINO JOSEFA DE	AVDA DANIEL MARIA CAZON	1140	3	A	TIGRE	1648
41710	PUSTERLA SERGIO ESTEBAN	LOTE 119 - BRIO. SAN ISIDRO LABRADOR	0			BENAVIDEZ	1621
41700	ARCHAIN FLIA	ENTRE RIOS	459			GRAL. PACHECO	1617
41690	SOFIA EDUARDO HECTOR	MARTIN PESCADOR	1392	1	3	TIGRE	1648
41910	MOYANO ISOLINA I.	QUIRNO COSTA	1630			SAN FERNANDO	1646
42180	TASCA JUAN	RUTA 26	1650			MAQUINISTA SAVIO	1620
42160	BALBUENA NATALIA ANDREA	D.M.DE IRALA	591			RINCON DE MILBERG	1648
42110	PAGANELLI ALDO R	BELGRANO	31			TIGRE	1648
43180	PEREZ MARIA ANGELLICA	RIO DE JANEIRO	2620			DON TORCUATO	1611
43140	ROMANO ALICIA N.	MONTES DE OCA	609			TIGRE	1648
43120	DEGO ANGEL	SOLIS	1520			TIGRE	1648
43730	MONJE UBIDIA FABIO MANUEL	PAMPA	2063			RINCON DE MILBERG	1648
43720	LIER SEVERO	ESPAÑA	2470			OLIVOS	1636
43610	ORTIZ GABRIELA VERONICA	CHACABUCO	1040			TIGRE	1648
43880	COCHON JORGE M	LISANDRO BUTELER	809			TIGRE	1648

Cuenta	Titular	Calle	Altura	P	Dto	Localidad	Código
201182	JOSE MICAELA	D.M.DE IRALA	1181			RINCON DE MILBERG	1648
16220	GARCIA MARIO ANGEL	PASTEUR	798			TIGRE	1648
44800	JUAREZ CARLOS ARMANDO (HIJO)	ANIBAL GONZALEZ	1163			RINCON DE MILBERG	1648
44850	COLOMBO PATRICIA DE	AVDA. DARDO ROCHA	150			TIGRE	1648
45230	BLAS RAUL HERNAN	ING.WHITE	2181			RINCON DE MILBERG	1648
45210	IGLESIAS MARIA CELIA	CHACABUCO	1027			MORENO	1744
45450	OCHOA SUSANA MABEL	DA VINCI	232			TRONCOS DEL TALAR	1617
45830	ROMANO HNOS	CALLE 2 (E/CALLE 5 Y CALLE 6)	120			GRAL. PACHECO	1617
45780	PELLIZA ROGELIO O	SAN MARTIN (E/ LA RIOJA Y JUJUY)	2750			BENAVIDEZ	1621
45940	ROLDAN MARGARITA ANALIA	BENITO LYNCH	759			TIGRE	1648
46530	FAMILIA DUCLOS	FRAY LUIS BELTRAN	1165			EL TALAR	1618
47200	ROBLES ALBA JUANA	AV.C.LARRALDE	813		5	TIGRE	1648
47600	CARLINO MIGUEL ANGEL	ISLAS ORCADAS	1338			GRAL. PACHECO	1617
69570	LESCANO NORBERTO OSVALDO	T. DE MOLINA (E/M. VICCO Y PASTEUR)	802			TIGRE	1648
33400	DOMENECH ESTHER DE	ITALIA	1434			TIGRE	1648
33490	CARNICHELI JUAN CARLOS	DELLEPIANE E/ 4 Y 5	0			TIGRE	1648
35760	CORREA JUAN EDELMIRO	DERQUI	416			TRONCOS DEL TALAR	1617
38660	RODRIGUEZ LILIAN BEATRIZ	D.M.DE IRALA	1693			RINCON DE MILBERG	1648
39010	JAMES RAUL	SAN MARTIN	759			TRONCOS DEL TALAR	1617
39610	CANCELLO LUIS ALFREDO	COLORADO DE LAS CONCHAS	286			TIGRE	1648
39740	RIMBAU RUBEN EMILIO	CASTELLI	696			TIGRE	1648
39820	HERNANDEZ IJ S DE	JUAN B. JUSTO	4101			OLIVOS	1636
40220	AMICUCCI ANA MARIA	LACROZE	957			TIGRE	1648
40310	FLIA JUANES	GRAL. ARIAS	749			SAN FERNANDO	1646
40930	PEREYRA CIPRIANA M DE	MORON	2576			CAPITAL FEDERAL	1406
69380	MARSICO HNOS	9 DE JULIO	963			RINCON DE MILBERG	1648
69420	OSANO ERNESTO	ARISTÓBULO DEL VALLE	1173			RINCON DE MILBERG	1648
69590	ESCAURIZA MARTA A	9 DE JULIO	1337			RINCON DE MILBERG	1648
69610	ITALIA C DE CAMPOS	ALBARELLOS	578			TIGRE	1648
70810	MENDEZ ALBERTO MANUEL	LUIS PEREYRA	750			TIGRE	1648
70830	BALBINA VDA DE BAS	LUIS PEREYRA	132			TIGRE	1648
71280	SENADE ALFONSO	JUJUY (E/CONESA Y DIAZ VELEZ)	2079			BENAVIDEZ	1621
71340	PIETRI CLODOMIRO	FRAY LUIS BELTRAN	981			EL TALAR	1618
72470	CARTULAR SABRINA EDITH	JUAN MANUEL BLANES	460	12	C	LA BOCA	1155
72850	BRIOZO VICENTE	AUSTRIA	247			TRONCOS DEL TALAR	1617
74690	DEL RIO MANUELA	DEFENSA (EX 1450)	1418			EL TALAR	1618
75160	BOBADILLA MIGUEL	MORENO	583			SAN ISIDRO	1642
75330	BONELLI HORACIO	PIEDRABUENA	2499			MARDEL PLATA (PUNTA MOGOTES)	7600
75350	CASAS HECTOR DANIEL	RIO PAJARITO	0			ISLAS	1648
75410	DIONISIUS HENRY L	LINIERS	2530			TIGRE	1648
75950	ARDOINO CLAUDIO	ESPAÑA	1358			EL TALAR	1618

Cuenta	Titular	Calle	Altura	P	Dto	Localidad	Código
	JAVIER						
75970	TAPIA MARIA	SAENZ PEÑA	1299			TIGRE	1648
34420	SAREDO MIGUEL ANGEL	CARLOS PELLEGRINI	334			TIGRE	1648
35580	CEDROLA SILVANA MARA	BOGOTA	960			MARTINEZ	1640
36180	BOTALLO RICARDO	CASTELLI	292	1	B	TIGRE	1648
36350	OLVEIRA GLADYS CRISTINA	AV.LIBERTADOR	2783			VICTORIA	1644
36960	TRONSANS ELVIRA	LUIS PEREYRA	926			TIGRE	1648
37050	BENITEZ LUISA NORMA	BARRIO ALTE BROWN	367			TIGRE	1648
37720	CARRO MABEL ESTHER	M.CORONADO	1444			RINCON DE MILBERG	1648
38150	EFLER RICARDO DANIEL	MOSCONI	1036			TRONCOS DEL TALAR	1617
38300	ALCONA ANDRES	AVDA DANIEL MARIA CAZON	1144	7	10	TIGRE	1648
38340	SEGURA FRANCISCA ANGELINA	O. ANDRADE	555			TIGRE	1648
16350	NIEVAS TOMASA	SANTA MARIA DE LAS CONCHAS	3443			RINCON DE MILBERG	1648
16380	GUTIERREZ FRANCISCA	SALDIAS	1061			TIGRE	1648
38830	AVALOS RAMON OSCAR	LAS HERAS	2157			BENAVIDEZ	1621
39540	CAMPOS PABLO ADAN	CASEROS	463			TRONCOS DEL TALAR	1617
39900	FLIA ALVAREZ	BERUTTI	212			TIGRE	1648
40000	PELUFFO DELIA P	PASAJE VALLE	804			TIGRE	1648
40070	BENTACOUR GILDA	DON ORIONE	2599			TIGRE	1648
40180	CODREGHINI MARTIN	WILLIAMS	957			RINCON DE MILBERG	1648
40190	DE MIGUEL ANA MARIA	SARMIENTO	543			TIGRE	1648
41130	ROMO ELSA TERESA	MADERO	1347	P.B	A	SAN FERNANDO	1646
41380	QUEVEDO CRISTIAN CARLOS	DERQUI (DA VINCI Y TRIUNVIRATO)	666			TRONCOS DEL TALAR	1617
71000	VILLARREAL NOEMI ELSA	FERNANDO FADER	356			DON TORCUATO	1611
71010	DUARTE RITA NELIDA	RUBEN DARIO	305			TIGRE	1648
71480	ROJAS ROBERTO RODOLFO	MENDOZA	1475			TIGRE	1648
71520	CORONEL CELIA CRISTINA	FRENCH	226			TRONCOS DEL TALAR	1617
71620	TORRES ROSA ADRIANA	BELGRANO	315			TRONCOS DEL TALAR	1617
72010	CARRIZO RAUL ANTONIO	LAS AZUCENAS	1941			EL TALAR	1618
72210	RODRIGUEZ NORMA L.	CHACABUCO	1275			TIGRE	1648
73190	FAMILIA FUERTES	C. PIZARRO	1392			TIGRE	1648
73580	DIAZ WALTER MARIO	POSITOS - CASA 13	2400			SAN FERNANDO	1646
74510	CARDOZO MARIA R. DE	MENDOZA	1581			TIGRE	1648
75100	ENRIQUEZ LUISA OCTAVIANA	M.CORONADO	1756			RINCON DE MILBERG	1648
80210	GENALIZZI ALBERTO A	CHACABUCO	362			TIGRE	1648
79870	PEREZ MARIO ALBERTO	PARANA	1991			RINCON DE MILBERG	1648
8050	FERNANDEZ CELSO	VICE COMODORO MEIZNER	939			DERQUI (PILAR)	1635
8140	BERON RAMON FELIX	ALTE. GUILLERMO BROWN	218			TIGRE	1648
83180	CANTERO ALFREDO C.	JUAN JOSE PASO	645			TIGRE	1648
82030	PORTILLA ILDA MARY	D. MATHEU	1640			RINCON DE MILBERG	1648
82240	PINO ANSELMA A C DE	TALCAHUANO	869			MARTINEZ	1640
81720	CARDOZO ANASTACIO	SIMON DE IRIONDO	4242			VICTORIA	1644

Cuenta	Titular	Calle	Altura	P	Dto	Localidad	Código
81870	BERTOLUSSO ALICIA HAYDEE	MITRE	3046			VICTORIA	1644
81850	GARCETE JULIO CESAR	RUTA 197 Y SGTO. CABRAL	0			TIGRE	1648
81240	CARDOZO GRACIELA LILIANA	BALCARCE	3154			SAN MIGUEL	1663
81070	LANDEIRA ANGELICA	PAMPA	2166			RINCON DE MILBERG	1648
81030	HEVIA LUISA Y OSCAR	E.CARRIEGO	1922			RINCON DE MILBERG	1648
10630	KRICFALUSI CEFERINA FROILANA NOEMI	EL CANO	677			DON TORCUATO	1611
11960	BOURILHON ADRIANA ANGELICA	ESCALADA	768			TRONCOS DEL TALAR	1617
14470	GONZALEZ MARIA ISABEL	REMEDIOS E. DE SAN MARTIN	79			TIGRE	1648
14640	LEZCANO NESTOR FABIAN	INDEPENDENCIA	402			TRONCOS DEL TALAR	1617
15130	DEMARCO SANDRA SUSANA	ING.G.WHITE	2062			RINCON DE MILBERG	1648
35200	URSIC JUAN	R. DE ESCALADA	2497			PABLO NOGUES	1613
34640	PINTO VALERIA NATALIA	URUGUAY	1083			TIGRE	1648
33940	CLAVERO JUAN CLAUDIO	M. VICCO	411			TIGRE	1648
33120	ALDERETE ENRIQUE IGNACIO	SCOT	760			SAN MIGUEL	1663
32540	PELICHE FERNANDO DAVID	AV.C.LARRALDE	3167			TIGRE	1648
32720	SARDELLI JOSE	AV.STA.FE	740			ACASSUSO	1640
32670	FLIA. CARRASCAL	AGUERO	1180			FLORIDA	1602
76880	MARCEL IGNACIO MARCELO	GARIBALDI	2061			TIGRE	1648
76770	GARRO JUAN ALBERTO	DIAZ VELEZ	3070			BENAVIDEZ	1621
77360	CHAMBACURIS HERMANAS	VILELA	1242			TIGRE	1648
77350	RAMIREZ ANTONIO G	PERON	1938	1	B	SAN FERNANDO	1646
86270	LOPEZ ANA MARIA	D.M.DE IRALA	1579			RINCON DE MILBERG	1648
78350	VILLAR MARCOS SEBASSTIAN	AV. CENTENARIO	2028			BECCAR	1643
78520	MAZAIRA DANICA B DE	CUBA	4850			CAPITAL FEDERAL	1429
78470	LOMARTIRE LUCIANO	MARTIN RODRIGUEZ	349			TIGRE	1648
78460	BAZAN IRENE FLORENTINA	ARATA	2350			DON TORCUATO	1611
78860	FIGUEROA SILVIA ITATI	CARLOS PELLEGRINI	1294			DON TORCUATO	1611
78820	HERRERA LUIS	LUCIO LOPEZ	2981			TIGRE	1648
78890	CONTI MARIA ROSA	DANTE ALIGHIERI	1129			DON TORCUATO	1611
79010	DUARTE ROSA CARMEN	CORNELIO SAAVEDRA	1227			TIGRE	1648
79530	MOTAL ROSA AMERICA	RUBEN DARIO	94			TIGRE	1648
79490	LOTO MANUEL A	PADRE NUESTRO	1485			GRAL. PACHECO	1617
79790	MEDINA ANGEL ENRIQUE	CHACABUCO	1843			TIGRE	1648
24510	CERVANTES ALICIA	HILARION DE LA QUINTANA	253			TIGRE	1648
24490	ALARCON CARLOS ANTONIO	SAENZ PEÑA	264			TIGRE	1648
25360	SERVETTO JULIO ORESTE	ALVEAR	1436			BENAVIDEZ	1621
25710	BANEGAS DIEGO DELFINO	CONSTITUYENTES	2653			DON TORCUATO	1611
25800	CARTHERI JUAN CARLOS	ONA	1243			TIGRE	1648
200068	ASTI ANGEL	MARABOTTO	341			TIGRE	1648
25580	ALVAREZ GUSTAVO RODOLFO	GUTIERREZ	636			RINCON DE MILBERG	1648

Cuenta	Titular	Calle	Altura	P	Dto	Localidad	Código
27040	ALVAREZ FRANCISCO	25 DE MAYO	2821			TIGRE	1648
200891	DELLA ROCCA EDGARDO	MONTES DE OCA	74			TIGRE	1648
26580	NAPA RODRIGUEZ MARIA L.	SARMIENTO	1392			TIGRE	1648
200186	PALMIERI SALVADOR MIGUEL	NECOCHEA	836			TRONCOS DEL TALAR	1617
201128	RAMIREZ VICTOR H.	SANTA RITA	1343			TIGRE	1648
28240	GEREZ EDUARDO EGIDIO	MANZ. 4 - CASA 13 - BRIO. SAN JORGE	0			DON TORCUATO	1611
27470	GARIN MIRTA MABEL	SARGENTO CABRAL	2181			DON TORCUATO	1611
27630	BARRAZA RAMON ROSA	DEFENSA	1862			EL TALAR	1618
28880	GOMEZ SENOBIO	FADER	317			TRONCOS DEL TALAR	1617
28840	VILLAREAL ROBERTO VILMAR	QUERANDIES	728			RINCON DE MILBERG	1648
200856	MEZA CARLOS	NULL	NULL	NULL	NULL	NULL	NULL
29670	CLARO EUSEBIO RAMON	9 DE JULIO	694			EL TALAR	1618
29960	ZARZUELA GRACIELA NOEMI	SANTA FE	148			TIGRE	1648
30130	TOLOZA MONICA PATRICIA	SALGUERO	36			TIGRE	1648
30370	AGUERO OSCAR RAMON	MULLER	836			TIGRE	1648
30940	HAMBERGER JOSE MARIA	ONA	1240			TIGRE	1648
30930	BERNASCONI RAUL	SOLIS	278			TIGRE	1648
31130	RODRIGUEZ NELIDA E.	RUPERTO MAZZA	1483			TIGRE	1648
17790	LIMA HECTOR JOSE	SANTA MARIA DE LAS CONCHAS	2085			RINCON DE MILBERG	1648
17810	CARO SUSANA I C DE	MARABOTTO	275			TIGRE	1648
18290	BERON RICARDO	CIUADELA	924			TIGRE	1648
18140	RICCI MARIO HECTOR	MORENO	899	1	H	TIGRE	1648
19390	PUCINELLI MONICA ADRIANA	MENDOZA	1443			TIGRE	1648
200888	RIVERO ROSA CRISTINA	MENDOZA	1545			TIGRE	1648
21090	LOZANO PEDRO	DR.J.C.PAZ	1505			TIGRE	1648
21780	PARODI NELLY BEATRIZ	VICENTE LOPEZ	273			TIGRE	1648
24100	DIAZ RENE RAUL	J. B. JUSTO	2018			SAN FERNANDO	1646
24090	FLIA PAVETO	ROLDAN	1026			GRAL. PACHECO	1617
23480	ARIAZZI JORGE MARIO	NAVARRO	1441			TIGRE	1648
200303	REMBADO EDMUNDO	GURRUCHAGA	1084			CAPITAL FEDERAL	1414
200027	PIERCAMILLI JUAN E.	DR.J.C.PAZ	958			TIGRE	1648
200052	BARBA JORGE ALBERTO (H)	CATAMARCA	378			GRAL. PACHECO	1617
200070	VIRE ELISA MAGDALENA	ANTARTIDA ARGENTINA	763			GRAL. PACHECO	1617
200115	FERNANDEZ ENRIQUE	PRINGLES	1231			TRONCOS DEL TALAR	1617
22320	TREJO OFELIA	CHUBUT	463			GRAL. PACHECO	1617
200105	RAMIREZ CLAUDIO RAMON	P.DE VALDIVIA	428			RINCON DE MILBERG	1648
41560	FRIEDRICH ELIDA MONICA	SANTA FE	630			GRAL. PACHECO	1617
42960	GURREONERO CARLA	ZORZAL	1731			TIGRE	1648
43440	OCAMPO CONCEPCION ENCARNACION	CHUBUT	1350			TIGRE	1648
45050	CIAMBOTTI JORGE ALBERTO	RUTA 27 (MANZ. 34- LOTE 15)	6649			TIGRE - (BARRIO STA. MARIA)	1648
45110	MARTINEZ ROMEO	MARABOTTO	529			TIGRE	1648
45530	NARANJO LUIS	FADER	24			TRONCOS DEL	1617



Cuenta	Titular	Calle	Altura	P	Dto	Localidad	Código
	ALFREDO					TALAR	
45580	MARTINEZ MANUEL R	SAAVEDRA	1345			TIGRE	1648
46250	FAMILIA FRATINI	LA RIOJA	211			TIGRE	1648
46680	VACA CARLOS RAMIRO	GDOR.UGARTE	855			RINCON DE MILBERG	1648
46700	CORVALAN SILVIA MERCEDES	TACUARI	122			TIGRE	1648
46820	GOROSITO TEODORA VALERIA	ZUVIRIA	874			TIGRE	1648
48020	ROSSI ADRIAN NICOLAS	SAAVEDRA	667			DON TORCUATO	1611
48240	FAMILIA TOSO	MARTIN PESCADOR	1408			TIGRE	1648
48560	BEGNES VICENTA G. M. DE	RUPERTO MAZZA	980			TIGRE	1648
61090	CARDOZO MARIO ERNESTO	PAMPA	560			RINCON DE MILBERG	1648
61000	BALZANI MARIO ALEJANDRO	SANTA LUCIA	337			TIGRE	1648
61570	RIZZO HECTOR JAVIER	MARABOTTO	1011			TIGRE	1648
61220	MIÑO ELEUTERIO	D.M.DE IRALA	1494			RINCON DE MILBERG	1648
61210	GOMEZ CECILIA LORENA	AZOPARDO	558			TRONCOS DEL TALAR	1617
61920	AVERSSA CARLOS	J.C.MILBERG	820			TIGRE	1648
62320	GOMEZ DIEGO	PARAGUAY	1260			EL TALAR	1618
62060	ABREGU ALFREDO ALBERTO	MAESTRO VICCO	351			TIGRE	1648
62220	GARCIA CATALINA S DE	REMEDIOS E. DE SAN MARTIN	297			TIGRE	1648
63170	CAVALERE DOMINGO ARGENTINO	BULNES	497	6	C	CAPITAL FEDERAL	1176
63090	CASTILLO CRISTIAN RAFAEL	SARMIENTO	559			GRAL. PACHECO	1617
63250	OTERO ORESTE ENRIQUE	GARIBALDI	1399			TIGRE	1648
62840	CASTRO MIGUEL ANGEL	TENIENTE RAMON CHAPA	265			TIGRE	1648
63690	FORMENTO GLORIA BEATRIZ	PEDRO GUARESCHI	374			TIGRE	1648
63440	ZASCURINKAS MARIA LUISA	NEWTON	529			TIGRE	1648
63360	HAYDAMACHA BASILIO MIGUEL	RUTA 197	2290			TIGRE	1648
63960	VARELA RAMON	VELEZ SANSFIELD	613			GRAL. PACHECO	1617
64060	GOMEZ RINA CALVI DE	JUNIN	1540			SAN FERNANDO	1646
64010	LEIVA MARCELO JOSE	TUYUTI Y CHUBUT	0			RINCON DE MILBERG	1648
63640	LUNA JUAN ALBERTO	OMBU	1339			DON TORCUATO	1611
63750	NOLA JOSE ERNESTO	SANTA MARIA DE LAS CONCHAS	3441			RINCON DE MILBERG	1648
64640	NUÑEZ BEATRIZ	RUPERTO MAZZA	656			TIGRE	1648
64280	DOBORRAVISKI ERNESTO TOMAS	R.GUIRALDES	215			TIGRE	1648
64250	OBELAR RITA HAYDEE	LIMA	3116			RINCON DE MILBERG	1648
64630	FERRARA MANUEL	ANTARTIDA ARGENTINA	376			GRAL. PACHECO	1617
65180	GONZALEZ PATRICIA LUCIA	LAVALLE	525			TIGRE	1648
65110	PERALTA WALDEMAR DARIO	BRAGADO	84			TRONCOS DEL TALAR	1617
65630	NUÑEZ MIGUELINA RAMONA	CARLOS PELLEGRINI (FONDO)	539			DON TORCUATO	1611
201186	GEREZ REINA DE LOS ANGELES	MITRE	2267			DON TORCUATO	1611
65460	CESIO LIDIA	NEUQUEN	2279			BECCAR	1643
65420	FUMANERI ALBARA CONSUELO	MOSCONI	1845			TRONCOS DEL TALAR	1617

Cuenta	Titular	Calle	Altura	P	Dto	Localidad	Código
65390	RIMBAU ISIDRO	J.C.MILBERG	980			TIGRE	1648
65370	STROJNY ANA MARIA	PEDRO GUARESCHI	8			TIGRE	1648
65990	FERNANDEZ JORGE LEONARDO	HUMBOLT	836			GRAL. PACHECO	1617
65840	FAMILIA MENDOZA	M.CORONADO	1444			RINCON DE MILBERG	1648
65810	SIMONETTI PABLO DIEGO	SANTA FE	176			TIGRE	1648
66550	BONES JOSE	ISLAS ORCADAS	1389			GRAL. PACHECO	1617
66830	MAYORGA MARIANO ALBERTO	ESTRADA	1435			DON TORCUATO	1611
66730	ALVEIRA GARCILAZO MAXIMO ALBERTO	ING.G.WHITE	1578			RINCON DE MILBERG	1648
66720	BUSTAMANTE ALICIA BEATRIZ	G.GARIBALDI	1405			TIGRE	1648
66670	MALDONADO MARIA C DE	EMILIO LAMARCA	2989			DON TORCUATO	1611
66610	LUGONES BERTA INES	GARIBALDI	1226			RINCON DE MILBERG	1648
67460	FARIAS MARTA	CHACABUCO	1797			TIGRE	1648
67340	WOLF CARLOS	JUANA AZURDUY	6170			EL PALOMAR	1684
67230	PEREZ ANGELICA	TRIUNVIRATO Y ROCHA	0			TRONCOS DEL TALAR	1617
67910	GUZMAN MARIA ROSA	GROUSSAC	678			EL TALAR	1618
67810	BARRERA MABEL	CORNELIO SAAVEDRA	1595			TIGRE	1648
68140	VILLANUEVA NIEVES MABEL	INDEPENDENCIA	1782			TRONCOS DEL TALAR	1617
68110	FLORES DELISIA VIVIANA	ITUZAINGO	2645			TIGRE	1648
67970	CICALA FEDERICA	PARANA	4059			MARTINEZ	1640
68850	MARQUEZ JUAN	CONSTITUCION	1465	7	A	SAN FERNANDO	1646
68820	MARTIN DANIEL CARLOS	LINIERS	644			SAN ISIDRO	1642
69170	MIRANDA JUANA DE PALACIOS FERNANDO	AVDA. DARDO ROCHA	1323			TIGRE	1648
70100	DANIEL	REGINA	1255			DON TORCUATO	1611
70350	MEDAN ELSA MENSA DE	TENIENTE RAMON CHAPA	266			TIGRE	1648
49000	GARCIA RICARDO	ESC.66 2A BARRIO	0			SAN ISIDRO	1642
201194	VILLARRUEL GABRIELA ALEJA	B LYNCH	501			TIGRE	1648
201195	EDER GERARDO IGNACIO	RIO CARAPACHAY	585			ISLAS	1648
49530	CAÑAMERAS MARIA ESTER	JUAN JOSE PASO	173			TIGRE	1648
49750	LEMP LUIS JULIO	SARMIENTO	850			TIGRE	1648
36070	SOMIGLI JULIAN	NEUQUEN	1381			GRAL. PACHECO	1617
51090	GONZALEZ ROGELIO	ESPAÑA	738			TIGRE	1648
51080	IGLESIAS GUMERSINDO	J. B. ARBELVIDE	1058			TIGRE	1648
51990	ACUÑA JUAN CARLOS	D.M.DE IRALA	126			RINCON DE MILBERG	1648
51870	ESCOBAR NORBERTO	PRINGLES	936			TRONCOS DEL TALAR	1617
52200	MORENO JORGE ANTONIO	RICCHIERI	3158			RICARDO ROJAS	1618
52600	HERRERA RAMONA LEONOR	J.B.ALBERDI	2934			DON TORCUATO	1611
59020	ALDERETE ZULEMA ILDA	CHILE	1386			TIGRE	1648
59070	MARTINEZ RUBEN HORACIO	LUJAN	1639			TRONCOS DEL TALAR	1617
59060	BETTIGA JORGE LUIS	ARROYO RAMA NEGRA	0			ISLAS	1648
52930	BIGNONE ADRIANA BEATRIZ	GARIBALDI	1084			RINCON DE MILBERG	1648
15810	OLARTE LORENZO	SANTA RITA	1443			TIGRE	1648
53070	SUCESION HANSEN	TAPIALES	1329	4	B	VICENTE LOPEZ	1638

Cuenta	Titular	Calle	Altura	P	Dto	Localidad	Código
200229	PIRELLI DE LEON DANIEL	PAMPA S/N (E/ CASTIGLIONE E IRALA)	0			RINCON DE MILBERG	1648
59440	MARCOS EMMA DIAZ DE	SANTA MARIA DE LAS CONCHAS	2261			RINCON DE MILBERG	1648
59390	VALOR FABIAN ALBERTO	25 DE MAYO	1683			SAN FERNANDO	1646
54330	ARCARO CLAUDIA ARACELI	GALLARDO	952			DON TORCUATO	1611
59590	MOLINA MARIA CRISITNA	INDEPENDENCIA	1595			TRONCOS DEL TALAR	1617
59570	CHAGUEZ CARMEN DE	MAESTRO VICCO	80			TIGRE	1648
54920	MONTENEGRO FAUSTO FELIPE	GARIBALDI	1949			RINCON DE MILBERG	1648
54870	PINET ENRIQUE CARLOS	JUAN JOSE PASO	645			TIGRE	1648
59780	ORRAC GLADYS NOEMI	VOLTA	92			TRONCOS DEL TALAR	1617
59700	GUERREÑO ROSA NILDA	RIVADAVIA	1956			SAN FERNANDO	1646
55540	SAINZ JOSE RAMON	SOLIS	1438			TIGRE	1648
55470	BIGIOLI MARIA I DE	CANAL ARIAS AST.BIGIOLI	0			ISLAS	1648
201198	ENTIVERO DOMICIANO	ANTARES	2180			EL TALAR	1618
55650	MARTINEZ ALICIA BEATRIZ	ALBARELLOS	2027			TIGRE	1648
56210	LOZANO PAULO MARTIN	PASAJE ARIAS	221			TIGRE	1648
56130	RUIZ MARIA DE	DIEGO	1022			DON TORCUATO	1611
56090	MUNAF0 IRENE	JUNIN	1276	3	A	SAN FERNANDO	1646
60500	CIVETTA ARIEL Y F.	CAZON E HAEDO Y RUTA 27	1643			BENAVIDEZ	1621
60400	ESPECHE RAMON MIGUEL	JOSE LEON SUAREZ	388			DON TORCUATO	1611
56360	ZAMURER ROSA R DE	PEDRO GUARESCHI	144			TIGRE	1648
56860	MACHUCA JAVIER FERNANDO	PRESIDENTE PERON	220	2	C	SAN FERNANDO	1646
56820	MANSO NELIDA ESTER	COLON	359			TIGRE	1648
57150	ZALAZAR ALEJANDRO ERNESTO	TRIUNVIRATO	710			TRONCOS DEL TALAR	1617
57380	CORO CARMEN ROSA	RIOBAMBA	2962			DON TORCUATO	1611
58360	GOMEZ JULIO ALEJANDRO	MENDOZA	1553			TIGRE	1648
58200	CACERES HERMINIO M.	ALFREDO PALACIOS	1385			TRONCOS DEL TALAR	1617
58090	VATEIRA MARTIN	ARATA	1372			DON TORCUATO	1611
201199	MALDONADO BERTA DORA	GARIBALDI	1751			RINCON DE MILBERG	1648
58580	AMARILLA ELSA	LUIS PEREYRA	1824			TIGRE	1648
58440	DIAZ ALFREDO R.	CATAMARCA	1185			TIGRE	1648
69790	GATTI JORGE LUIS	ROSARIO DE STA. FE	736			BECCAR	1643
69710	FERNANDEZ CRISTIAN ALBERTO	J. B. JUSTO	118			TIGRE	1648
85930	BALDASARRI ELVIO	LOBOS	33			TRONCOS DEL TALAR	1617
85790	GARCIA RODRIGUEZ MARIA DEL CARMEN	ALVEAR	1945			SAN FERNANDO	1646
85240	AGOSTA MARIA DEL CARMEN	ARROYO GAMBADO Y ARROYO LOLOTA	0			ISLAS	1648
201193	RODRIGUEZ JUAN	DR. MATHEU	4270			TIGRE	1648
83870	SANCHEZ ANA MARIA DE OLIVEIRA LEME	ACCESO NORTE	144			SAN FERNANDO	1646
83670	JORGE HUGO	DELLEPIANE	1244			TIGRE	1648
83440	CISNEROS DOLORES	SANTIAGO DEL ESTERO	961			TIGRE	1648
83630	GARO SEBASTIAN	ITALIA	815			TIGRE	1648

**ARTICULO 2.-** Dése al Registro Municipal de Normas. Publíquese en el Boletín Oficial de la Municipalidad de Tigre. Notifíquese y verifíquese su cumplimiento por la Dirección General de Cementerios Municipales.

R693-25
BO.709
13-02-14

**Firmado:** José María Paesani Secretario de Servicios Públicos y Conservación de Infraestructura

**RESOLUCIÓN N° 316/14**



**Boletín Oficial de la Municipalidad de Tigre N° 709**  
Secretaría de Gobierno

